

Quickstart guide

NEXPB20BK
Power Bank



- EN For more information see govizu.com
- NL Voor meer informatie zie govizu.com
- D Für weitere Informationen siehe govizu.com
- F Pour plus d'informations, veuillez consulter le site govizu.com
- E Para más información, visite govizu.com
- DK For mere information besøg govizu.com
- FI Lisätietoja löydät osoitteesta govizu.com



1 Follow the safety instructions

1

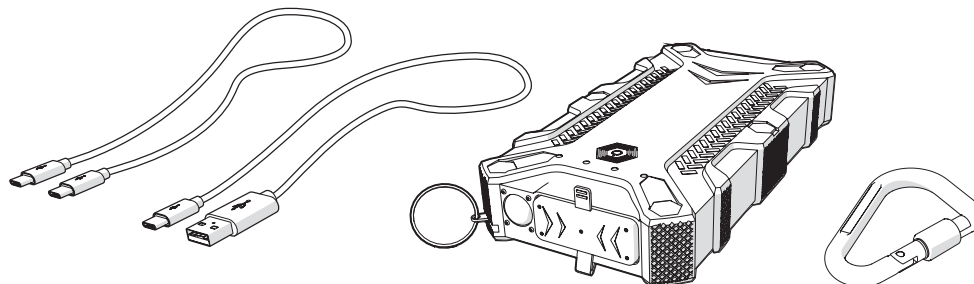
Volg de veiligheidsvoorschriften. Befolgen Sie die Sicherheitshinweise. Suivez les instructions de sécurité. Siga las instrucciones de seguridad. Følg sikkerhedsinstruktionerne. Noudata turvallisuusohjeita.

- | | | | | | | |
|---|---|--|--|--|---|--|
| <p>EN</p> <ul style="list-style-type: none">⚠ Fully charge the device before first use.⚠ Never charge batteries unattended.⚠ Do not expose the device to extreme temperatures.⚠ Do not drop the device.⚠ Keep away from children. | <p>NL</p> <ul style="list-style-type: none">⚠ Laad het apparaat volledig op voor het eerste gebruik.⚠ Laad batterijen nooit op zonder toezicht.⚠ Stel het apparaat niet bloot aan extreme temperaturen.⚠ Laat het apparaat niet vallen.⚠ Buiten bereik van kinderen houden. | <p>D</p> <ul style="list-style-type: none">⚠ Laden Sie das Gerät vor der ersten Verwendung vollständig auf.⚠ Lassen Sie Akkus beim Aufladen niemals unbeaufsichtigt.⚠ Setzen Sie das Gerät keiner direkten Sonneneinstrahlung aus.⚠ Lassen Sie das Gerät nicht fallen.⚠ Halten Sie das Gerät von Kindern fern. | <p>F</p> <ul style="list-style-type: none">⚠ Charger complètement l'appareil avant la première utilisation.⚠ Ne jamais charger des batteries sans surveillance.⚠ Ne pas exposer l'appareil à des températures extrêmes.⚠ Ne pas laisser tomber l'appareil.⚠ Garder hors de portée des enfants. | <p>E</p> <ul style="list-style-type: none">⚠ Cargar el dispositivo completamente antes del primer uso.⚠ No dejar nunca las pilas cargando sin vigilancia.⚠ No exponer el dispositivo a temperaturas extremas.⚠ No dejar caer el dispositivo.⚠ Mantener alejado de los niños. | <p>DK</p> <ul style="list-style-type: none">⚠ Lad enheden helt op inden første brug.⚠ Oplad aldrig batterier uden opsyn.⚠ Udsæt ikke enheden for ekstreme temperaturer.⚠ Tab ikke enheden.⚠ Skal holdes væk fra børn. | <p>FI</p> <ul style="list-style-type: none">⚠ Lataa laite täyteen ennen ensimmäistä käyttökertaa.⚠ Älä lataa akkuja ilman valvontaa.⚠ Älä altista laitetta äärimmäisille lämpötiloille. Do not drop the device.⚠ Älä pudota laitetta.⚠ Pidä poissa lasten ulottuvilta. |
|---|---|--|--|--|---|--|

2 Check the contents

2

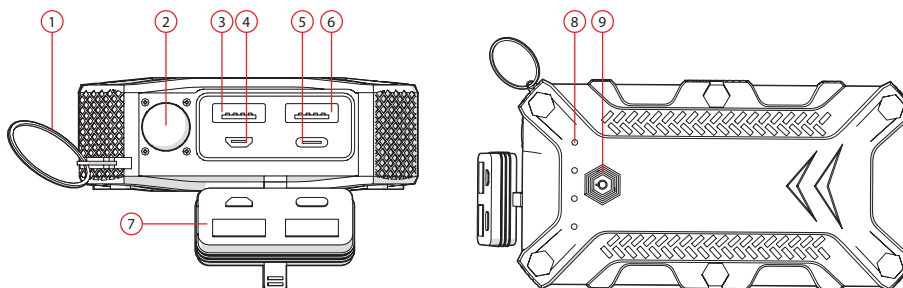
Controleer de inhoud
Kontrollieren Sie den Inhalt
Vérifiez le contenu
Revise el contenido
Kontroller indholdet
Tarkista sisältö



3 Main parts

3

Belangrijkste onderdelen
Hauptkomponenten
Pièces principales
Partes principales
Hoveddele
Pääosat

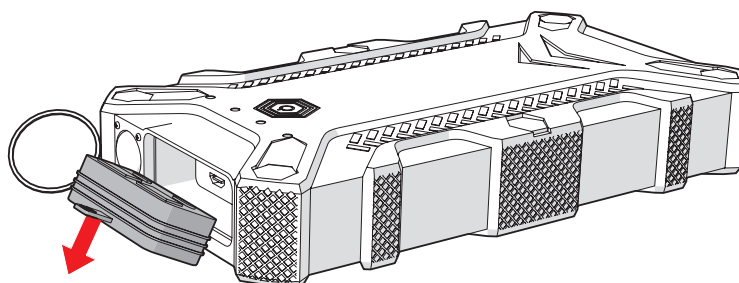


1	KEY RING
2	FLASHLIGHT
3	USB - OUTPUT 1
4	MICRO USB - INPUT
5	USB C - INPUT/OUTPUT
6	USB - OUTPUT 2
7	SAFETY FLAP
8	BATTERY LED
9	POWER BUTTON

4 Remove the safety flap

4

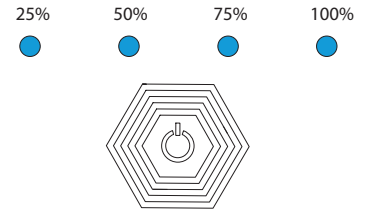
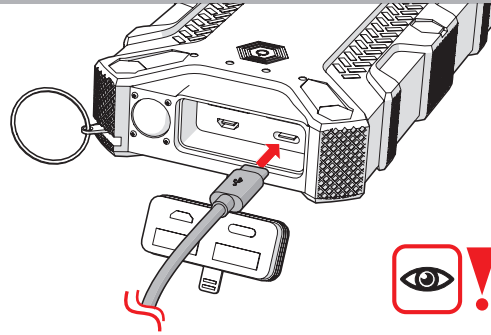
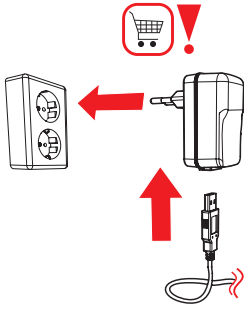
Verwijder de veiligheidsflap
Sicherheitsklappe entfernen
Retirer le volet de sécurité
Retirar la solapa de seguridad
Fjern sikkerhedsklappen
Irrota suoja-äppä



5

Charge the device

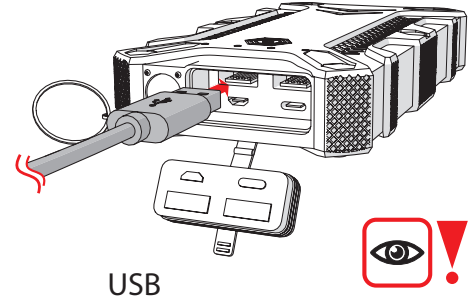
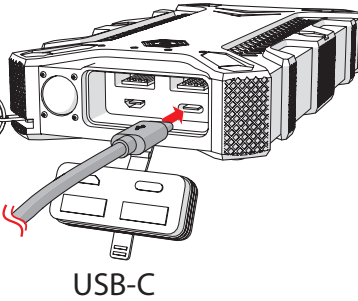
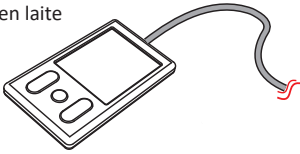
Laad het apparaat op
Das Gerät laden
Charger l'appareil
Cargar el dispositivo
Oplad enheden
Lataa laite



6

Charge external device

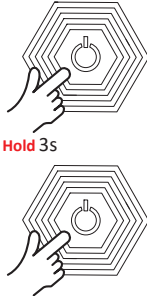
Laad een extern apparaat op
Externes Gerät laden
Charger un appareil externe
Cargar dispositivo externo
Oplad ekstern enhed
Lataa ulkoinen laite



7

Pause/resume charging

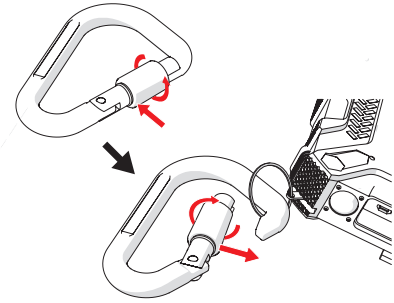
Pauzeer/hervat het opladen
Laden anhalten/fortsetzen
Mettre en pause / Reprendre la charge
Pausar/reanudar la carga
Sæt opladningen på pause/genstart
Keskeytä lataus / jatka lataamista



8

Attach carabiner

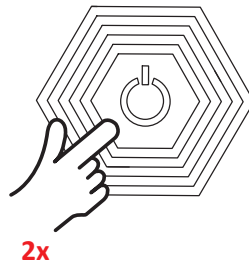
Bevestig de karabijnhaak
Karabiner befestigen
Attacher le mousqueton
Fijar el mosquetón
Fastsæt karabinhagen
Kiinnitä karbiinirengas



9

Turn on the flashlight

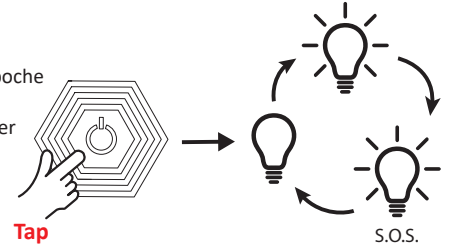
Zet de zaklamp aan
Taschenlampe einschalten
Allumer la lampe de poche
Encender la linterna
Tænd for lommelygten
Kytke taskulamppu päälle



10

Flashlight options

Zaklamp opties
Taschenlampeoptionen
Options de la lampe de poche
Opciones de la linterna
Lommelygtens muligheder
Taskulampun asetukset



S.O.S.

Specifications

Battery capacity:
20,100 mAh
Power supply:
AC 220V-240V ~ 50 Hz

USB Output 1:
5V/3A - 9V/2A - 12V/1.5A
USB Output 2: 5V/2,1A
Micro USB input:
5V/3A - 9V/2A - 12V/1.5A
USB Type C input/output:
5V/3A - 9V/2A - 12V/3A -
15V/3A - 20V/2.25A

Weight: 539 g
Dimensions:
170 x 90 x 30 mm
Warranty: 24 months

Specificaties

Batterij capaciteit:
20.100 mAh
Stroomvoeding:
AC 220V-240V ~ 50 Hz

USB Output 1:
5V/3A - 9V/2A - 12V/1,5A
USB Output 2: 5V/2,1A
Micro USB input:
5V/3A - 9V/2A - 12V/1,5A
USB Type C input/output:
5V/3A - 9V/2A - 12V/3A -
15V/3A - 20V/2,25A

Gewicht: 539 g
Afmetingen:
170 x 90 x 30 mm
Garantie: 24 maanden

Technische Daten

Batteriekapazität:
20.100 mAh
Stromzufuhr:
AC 220V-240V ~ 50 Hz

USB Output 1:
5V/3A - 9V/2A - 12V/1,5A
USB Output 2: 5V/2,1A
Micro USB input:
5V/3A - 9V/2A - 12V/1,5A
USB Typ C input/output:
5V/3A - 9V/2A - 12V/3A -
15V/3A - 20V/2,25A

Gewicht: 539 g
Abmessungen:
170 x 90 x 30 mm
Garantie: 24 Monate

Spécifications

Capacité de la batterie:
20.100 mAh
Distribution:
AC 220V-240V ~ 50 Hz

USB Output 1:
5V/3A - 9V/2A - 12V/1,5A
USB Output 2: 5V/2,1A
Micro USB input:
5V/3A - 9V/2A - 12V/1,5A
USB type C input/output:
5V/3A - 9V/2A - 12V/3A -
15V/3A - 20V/2,25A

Poids: 539 g
Dimensions:
170 x 90 x 30 mm
Garantie: 24 mois

Especificaciones

Capacidad de la batería:
20.100 mAh
Fuente de alimentación:
AC 220V-240V ~ 50 Hz

USB Output 1:
5V/3A - 9V/2A - 12V/1,5A
USB Output 2: 5V/2,1A
Micro USB input:
5V/3A - 9V/2A - 12V/1,5A
USB tipo C input/output:
5V/3A - 9V/2A - 12V/3A -
15V/3A - 20V/2,25A

Peso: 539 g
Dimensiones:
170 x 90 x 30 mm
Garantía: 24 meses

Specifikationer

Batterikapacitet:
20.100 mAh
Strømforsyning:
AC 220V-240V ~ 50 Hz

USB Output 1:
5V/3A - 9V/2A - 12V/1,5A
USB Output 2: 5V/2,1A
Micro USB input:
5V/3A - 9V/2A - 12V/1,5A
USB type C input/output:
5V/3A - 9V/2A - 12V/3A -
15V/3A - 20V/2,25A

Vægt: 539 g
Dimensioner:
170 x 90 x 30 mm
Garanti: 24 Måneder

Tekniset tiedot

Akun kapasiteetti:
20.100 mAh
Virtalähde:
AC 220V-240V ~ 50 Hz

USB Output 1:
5V/3A - 9V/2A - 12V/1,5A
USB Output 2: 5V/2,1A
Micro USB input:
5V/3A - 9V/2A - 12V/1,5A
USB tyyppi C input/output:
5V/3A - 9V/2A - 12V/3A -
15V/3A - 20V/2,25A

Paino: 539 g
Mitat:
170 x 90 x 30 mm
Takuu: 24 kuukaudet