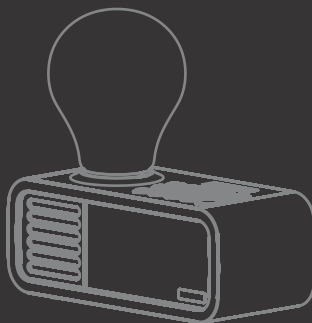




LightYear Q-27

THE SOUND AND LIGHT TIME MACHINE



USER MANUAL



De in de driehoek getekende bliksemflits en pijlpunt is een waarschuwingsteken. Dit waarschuwt u voor "gevaarlijke spanning" in het product.

VOORZICHTIG

RISICO OP ELEKTRISCHE SCHOKKEN NIET OPENEN

WAARSCHUWING:

Om het risico op elektrische schokken te voorkomen, verwijder de afsluit deksel of achterkant niet. In het product zijn geen door de gebruiker te repareren onderdelen. Neem contact op met het service centrum, in geval van problemen.



VOORZICHTIG:

Het uitroepsteken in de driehoek waarschuwt u voor belangrijke instructies over het product.



VOORZICHTIG:

Om het risico van brand of een elektrische schok of schade te voorkomen, mag dit apparaat / apparaten (inclusief al zijn accessoires zoals netadapter, enz.) niet blootgesteld worden aan druipende of spattende vloeistoffen. Plaats geen flessen glazen of andere vloeistof houdende zaken op het apparaat of de al zijn accessoires.

LET OP: HET TYPEPLAATJE VAN DIT APPARAAT IS OP DE ACHTERZIJDE BEVESTIGD.

VOORZICHTIG: AARDING: ZORG ALTIJD DAT UW NETADAPTER OP DE JUISTE MANIER IN HET STOPCONTACT GESTOKEN WORDT. GEBRUIK BIJ VOORKEUR GEAARDE STOPCONTACTEN.

LET OP: OP DE ACHTERKANT VAN UW PRODUCT OF OP DE ACCESSOIRES ZIJN WAARSCHUWINGSSYMBOLLEN AFGEBEELD. KIJK HIERVOOR IN DE GEBRUIKERSHANDLEIDING.

- HOUDT MINIMALE VRIJE RUIMTE (5 CM) RONDOM HET APPARAAT VOOR VOLDOENDE VENTILATIE.
- DE VENTILATIE MAG NOOIT DOOR AFDEKKING VAN DE VENTILATIEOPENINGEN MET VOORWERPEN, ZOALS KRANTEN, TAFELKLEDEN, GORDIJNEN E.D. WORDEN BELEMMERD.
- PLAATS GEEN OPEN KAARSEN OF ANDERE BRANDENDE VOORWERPEN MET OPEN VUUR OP OF IN DE NABIJHEID VAN HET APPARAAT.
- LET OP BIJ HET AFDANKEN VAN HET APPARAAT, EN HOUD REKENING MET DE PLAATSELIJK GELDENDE VOORSCHRIFTEN VOOR HET WEGGOOIEN VAN APPARATEN MET INGEBOUWDE BATTERIJEN.

BELANGRIJK! Het wordt aanbevolen om geen mobiele telefoon in de buurt van het apparaat verlaten om elektromagnetische interferentie in de luidsprekers te voorkomen.

Het apparaat voldoet aan deel 15 van de FCC-voorschriften. De werking moet voldoen aan de volgende twee voorwaarden: (1) dit apparaat mag geen schadelijke interferentie veroorzaken, en (2) dit apparaat moet alle ontvangen interferentie accepteren, inclusief interferentie die ongewenste werking kan veroorzaken.

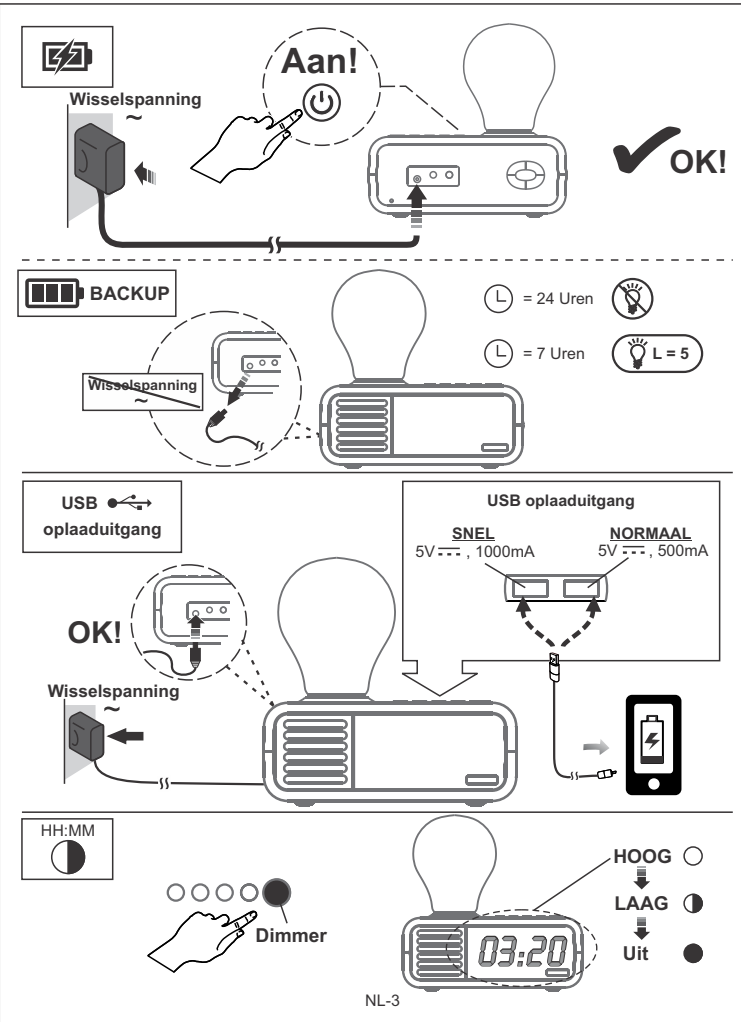
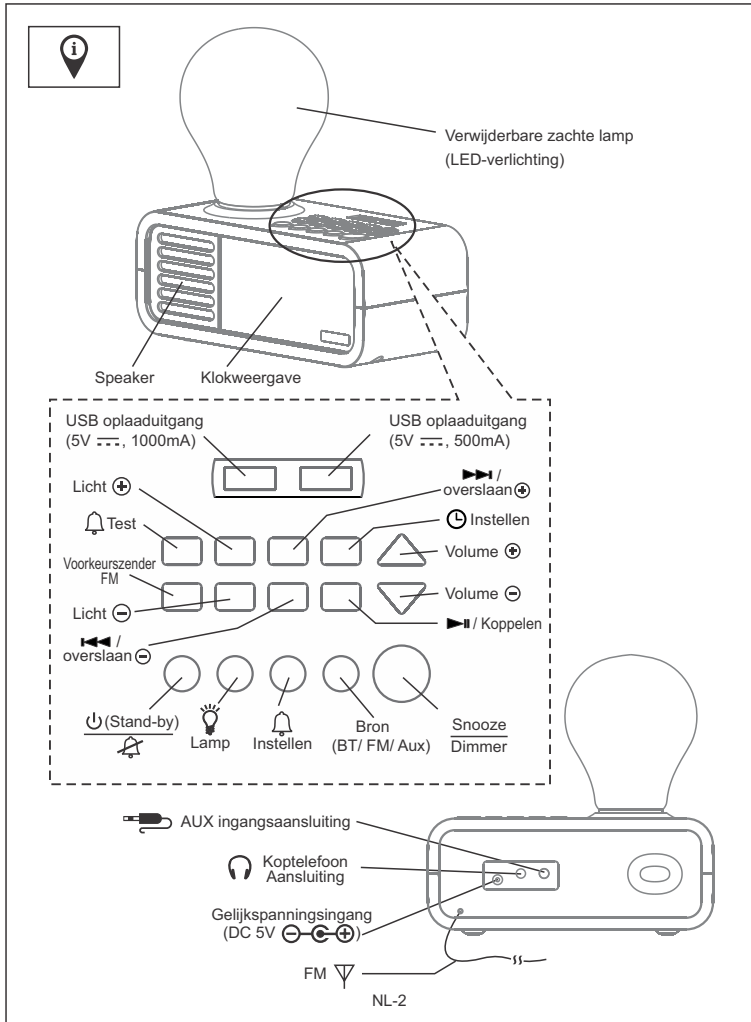
Door het aanbrengen van veranderingen of aanpassingen die niet nadrukkelijk zijn goedgekeurd voor de partij die verantwoordelijk is voor naleving kan het recht van de gebruiker om het apparaat te gebruiken vervallen.

OPMERKING: Uit tests met dit product is gebleken dat het voldoet aan de grenswaarden voor digitale apparaten van klasse B, als bedoeld in deel 15 van de FCC-voorschriften. Deze grenswaarden zijn opgesteld om een redelijke bescherming te bieden tegen schadelijke interferentie bij installatie in een woonomgeving. Dit product genereert en gebruikt radiostraling die radioverkeer ernstig kan verstoren indien het apparaat niet in overeenstemming met de instructies wordt geïnstalleerd en gebruikt.

Er is echter geen garantie dat er geen interferentie zal optreden bij een bepaalde installatie.

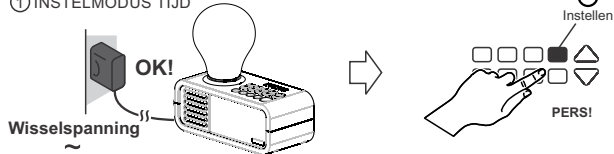
Als het product inderdaad ernstige verstoring van de radio- of televisieontvangst veroorzaakt, wat kan worden vastgesteld door de apparatuur aan en uit te zetten, wordt de gebruiker aangemoedigd om de storing te verhelpen met een of meer van de volgende maatregelen:

- Heroriënteer of verplaats de ontvangstantenne.
- Vergroot de afstand tussen het product en de ontvanger.
- Sluit het product aan op een stopcontact dat is aangesloten op een andere groep dan het stopcontact waarop de ontvanger is aangesloten.
- Raadpleeg de dealer of een ervaren radio/tv-monteur voor hulp.

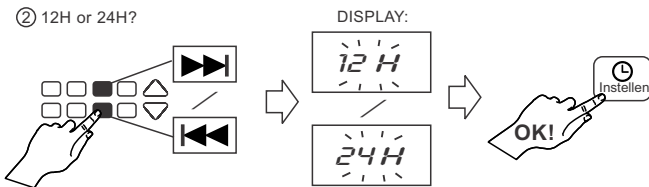




① INSTELMODUS TIJD



② 12H or 24H?



③ UREN (HH) INSTELLEN



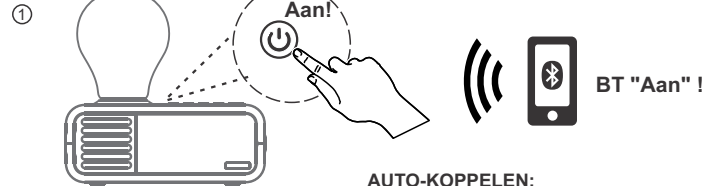
④ MINUTEN (MM) INSTELLEN



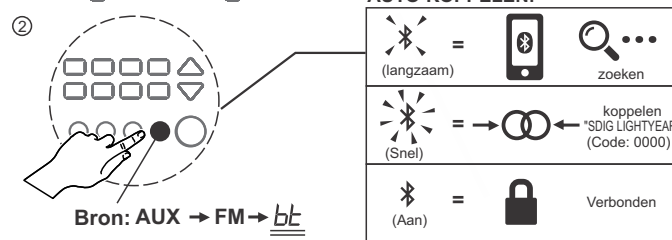
NL-4



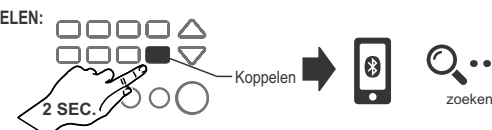
Om storingen tijdens het afluisteren van muziek via Bluetooth® te voorkomen, schakel de Wi-Fi op uw apparaat (smartphone, tablet, enz.) uit.



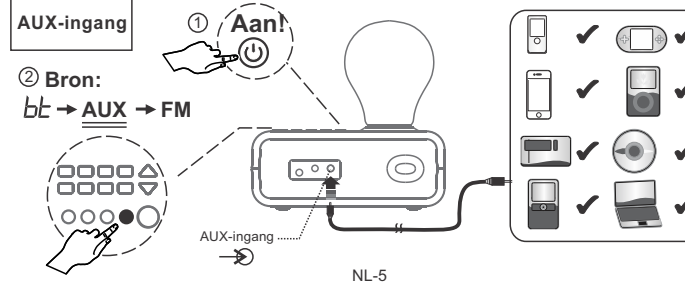
②



HANDMATIG KOPPELEN:



AUX-ingang



① ALARM INSTELLEN

Wisselspanning OK! PERS! 2 SEC.

② ALARM AAN / UIT?

DISPLAY: → OK!

DISPLAY: → OK!

③ HUREN (HH) INSTELLEN

DISPLAY: → OK!

④ MINUTEN (MM) INSTELLEN

DISPLAY: → OK!

⑤ HELDERHEIDSINSTELLINGEN

15min.± Light + OK!

Light -

helderheid: Max. = L20 Min. = L00

⑥ ALARMBRON INSTELLEN

DISPLAY: n1 = Natuurgeluid 1
n2 = Natuurgeluid 2
n3 = Natuurgeluid 3
FM = Radio

OK!

NL-6

⑦ ALARMVOLUME INSTELLEN

DISPLAY: VOLUME: Max. = V30 Min. = V03 → OK!

Volume -

DISPLAY: KL0L → ALARM OK!

STANDBYMODUS

Test OK!

PERS! 2 SEC.

DISPLAY: ALARM TIME → LIGHTING BRIGHTNESS → ALARM SOURCE → VOLUME LEVEL

Snooze

(()) Snooze Zzz 9min.

STOPPEN

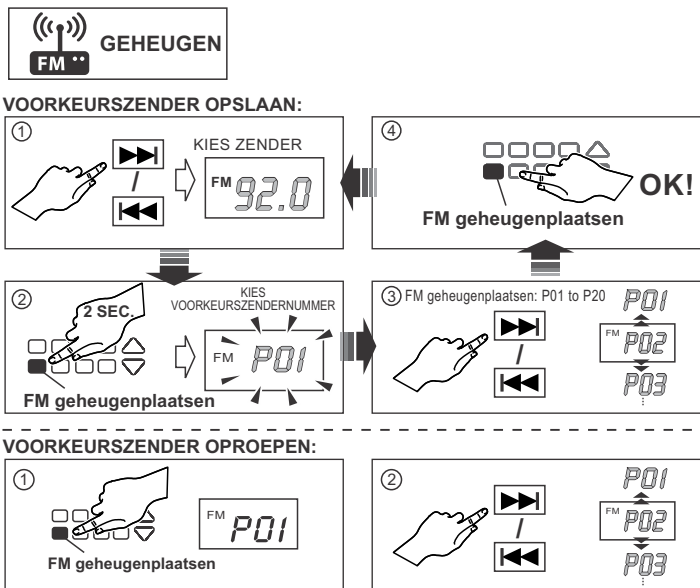
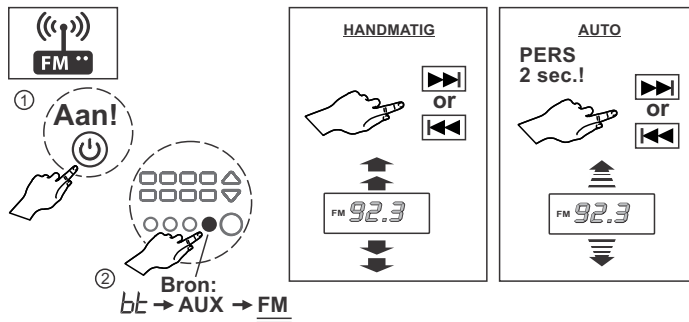
(()) STOPPEN

ALARM AAN / UIT

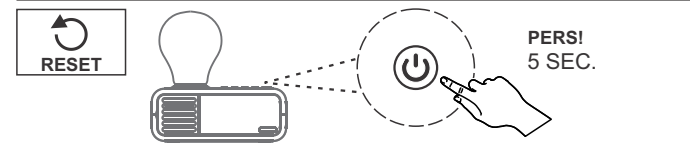
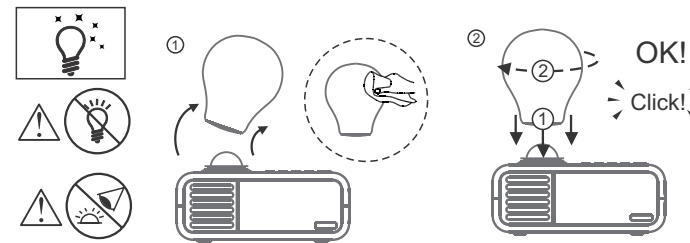
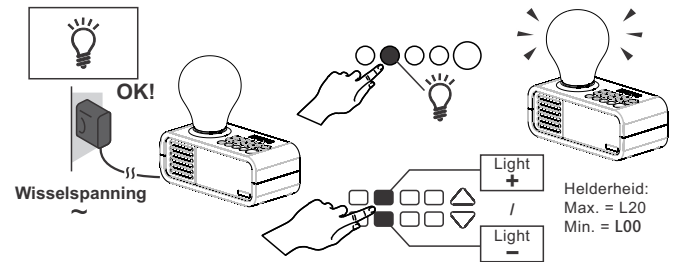
STANDBYMODUS

DISPLAY: ALARM AAN / ALARM UIT

NL-7



NL-8



- i** Voeding : DC 5V [Symbol] 2A Door Ingebouwde Stroomaansluiting
- Externe Wisselspanning-DC 5V [Symbol] 2A ADAPTER 100V-240V ~ 50/60Hz
- Backupsysteem: Ingebouwde oplaadbare Lithium-ion batterij 3.7V/ 1000mAh X 1 PC.
- USB-uitgangsvermogen : Snel Opladen: 5V [Symbol] 1000mA (standbymodus)
- Normaal Opladen: 5V [Symbol] 500mA (standbymodus)
- Afstembereik : FM 87.5 - 108 MHz
- Luidsprekers : 2" , 3W , 6 Ω
- Bluetooth® bereik : 10M (30 Ft.)
- Maximum aantal geheugenplaatsen Bluetooth® gekoppelde apparaten : 6
- FM zendergeheugen : 20 zenders

Technische specificaties en product design kunnen wijzigen zonder enige kennisgeving.

NL-9