

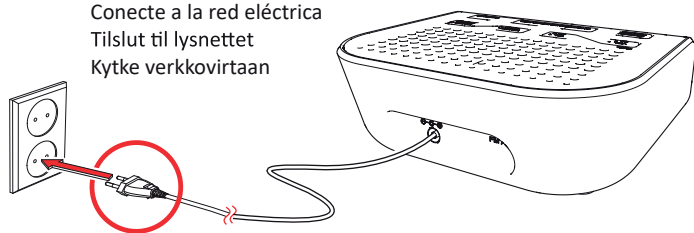


- EN For more information see www.nikkei.eu
- NL Voor meer informatie zie www.nikkei.eu
- DE Für weitere Informationen siehe www.nikkei.eu
- FR Pour plus d'informations, veuillez consulter le site www.nikkei.eu
- ES Para más información, visite www.nikkei.eu
- UK For more information besøg www.nikkei.eu
- FI Lisätietoja löydät osoitteesta www.nikkei.eu



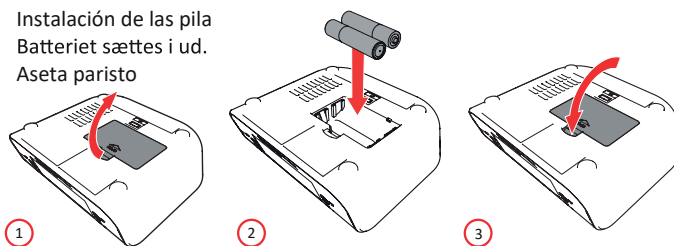
1 Connect to the mains

Sluit op het lichtnet aan
Schließen Sie die Netzspannung an
Raccordez au réseau électrique
Conecte a la red eléctrica
Tilslut til lysnettet
Kytke verkkovirtaan



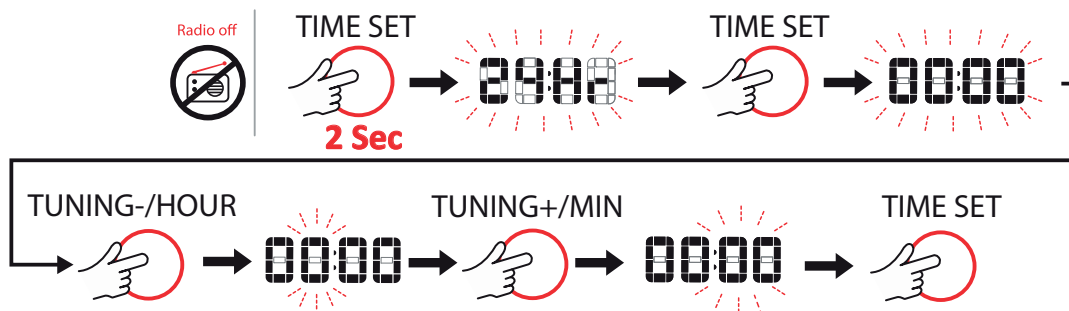
2 Place batteries

De batterij plaatsen
Batterie einsetzen
Installer la batterie
Instalación de las pila
Batteriet sættes i ud.
Aseta paristo



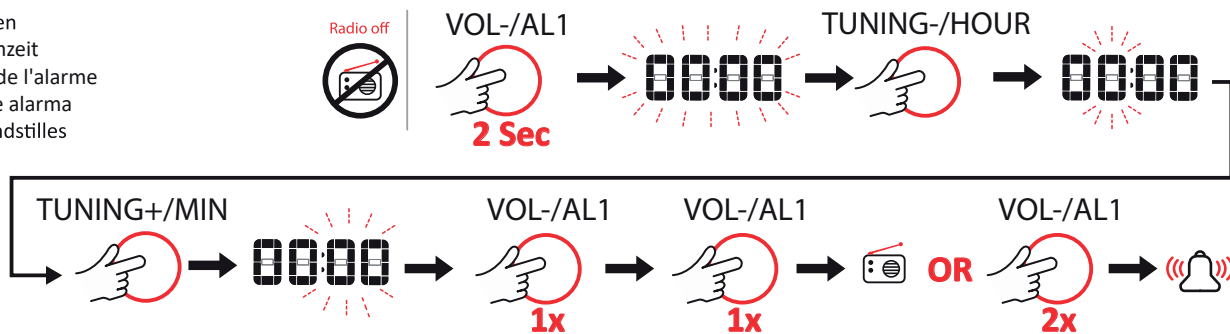
3 Setting the time

Tijd instellen
Zeit einstellen
Régler l'heure
Configuración del tiempo
Indstil tid
Aseta aika



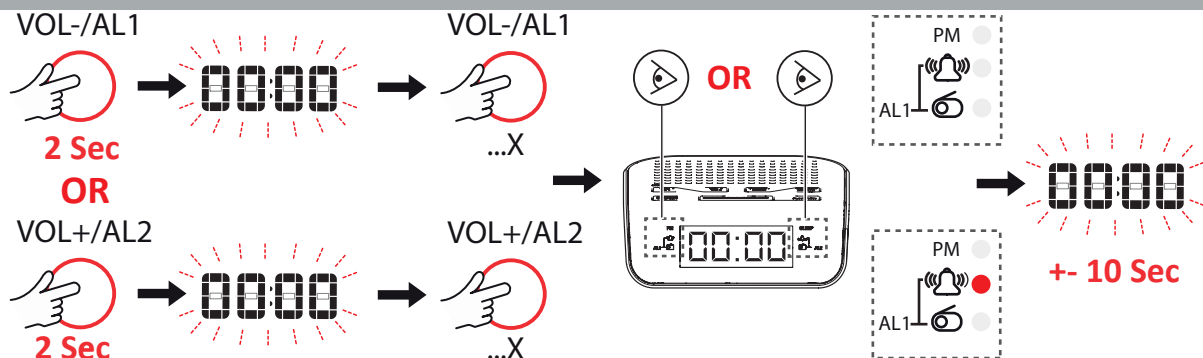
4 Setting the alarm time

De alarmtijd instellen
Einstellen der Alarmzeit
Réglage de l'heure de l'alarme
Ajuste de la hora de alarma
Alarmtidspunktet indstilles
Säädä herätysaika



5 (De)activate alarm

Alarm activeren
Alarm aktivieren
Activer l'alarme
Activación de la alarma
Alarm aktiveres
Herätyksen aktivointi



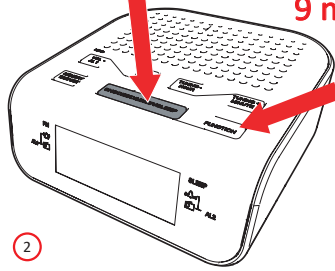
6 SNOOZE FUNCTION

Sluimeralarm
Schlummerfunktion
Rappel d'alarme
Alarma de repetició
Slumrealarm
Torkkuherätyks



1

SNOOZE
max. 6x



9 min

ALARM
OFF

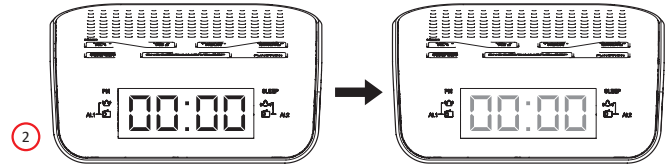
2

7 Setting the brightness lower

De lichtintensiteit lager instellen
Lichtintensität geringer einstellen
Diminuer l'intensité de la lumière
Disminuir el brillo
Indstil lysintensiteten lavere
Himmennä valaistus



1x/2x



2

8 Switch to radiomode

Schakel naar de radiomodus
Schalten Sie in den Radiomodus
Basculez en mode radio
Cambio a modo radio
Skift over til radiomodus
Siirry radiotilaan

FUNCTION



1

1x

OR

MEMORY



2

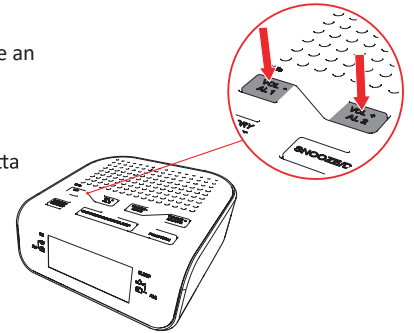
TUNING+/MIN



2

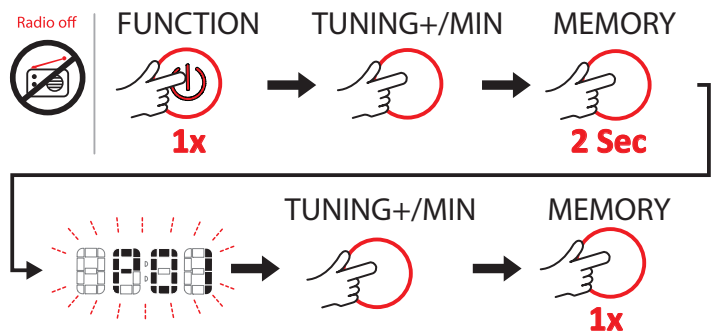
9 Adjust the volume

Pas het volume aan
Passen Sie die Lautstärke an
Réglez le volume
Ajuste el volumen
Indstil volumen
Säädä äänenvoimakkuutta



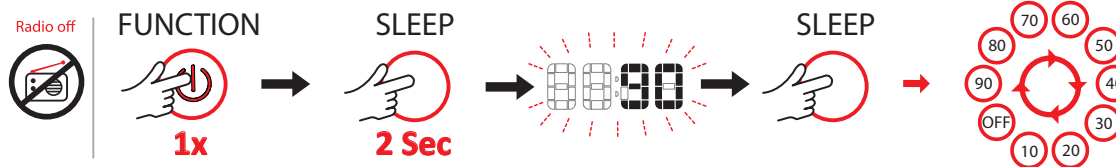
10 Save a radiostation into the memory (max. 20)

Radiozender opslaan in het geheugen (max. 20)
Radiosender im Speicher speichern (max. 20)
Enregistrer la station de radio dans la mémoire (max. 20)
Guardar una emisora de radio en la memoria (max. 20)
Radiosender gemmes i hukommelsen (max. 20)
Tallenna asema muistiin (max. 20)



11 Sleep timer

Slaap timer
Sleep-Timer
Minuteur de sommeil
Temporizador de apagado
Dvaletimer
Nukahtamistoiminto



Specifications	Specificaties	Technische Daten	Spécifications	Especificaciones	Specifikationer	Tekniset tiedot
Power supply: AC 230V ~ 50 Hz	Stroomvoeding: AC 230V ~ 50 Hz	Stromzufuhr: AC 230V ~ 50 Hz	Alimentation électrique : AC 230V ~ 50 Hz	Fuente de alimentación: AC 230V ~ 50 Hz	Strømforsyning: AC 230V ~ 50 Hz	Syöttövirta: AC 230V ~ 50 Hz
Power consumption: 3,5W	Energieverbruik: 3,5W	Energieverbrauch: 3,5W	Consommation électrique: 3,5W	Consumo de energía: 3,5W	Energiforbrug: 3,5W	Tehonkulutus: 3,5W
Batteries: 2 x AA	Batterijen: 2 x AA	Batterien: 2 x AA	Piles: 2 x AA	Pilas: 2 x AA	Batterier: 2 x AA	Paristoa : 2 x AA
Frequency range: FM 87,5-108 MHz	Frequentiebereik: FM 87,5-108 MHz	Frequenzbereich: FM 87,5-108 MHz	Plage de fréquence: FM 87,5-108 MHz	Intervalo de frecuencia: FM 87,5-108 MHz	Frekvensområde: FM 87,5-108 MHz	Taajuusalue: FM 87,5-108 MHz
LCD Display	LCD Display	LCD-Display	Affichage LCD	Pantalla LCD	LCD-display	Nestekidenäyttö
Sleep timer	Slaap timer	Sleep-Timer	Minuteur de sommeil	Temporizador de apagado	Dvaletimer	Nukahtamistoiminto
Alarm clock	Alarmluk	Wecker	Horloge alarme	Reloj alarma	Alarmlur	Herätyskello
Weight: 360 g	Gewicht: 360 g	Gewicht: 360 g	Poids : 360 g	Peso: 360 g	Vægt: 360 g	Paino: 360 g
Dimensions: 130x125x48 mm	Afmetingen: 130x125x48 mm	Abmessungen: 130x125x48 mm	Dimensions : 130x125x48 mm	Dimensiones: 130x125x48 mm	Dimensioner: 130x125x48 mm	Mitat: 130x125x48 mm
Warranty: 24 months	Garantie: 24 maanden	Garantie: 24 Monate	Garantie: 24 mois	Garantía: 24 meses	Garanti: 24 måned	Takuu: 24 kuukautta