

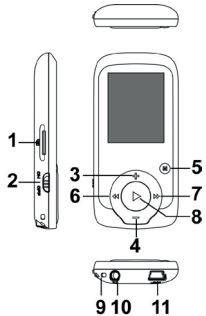
# NIKKEI NMP4 MP4 SPELER MET BLUETOOTH GEBRUIKERSHANDLEIDING



TEKENINGEN EN SPECIFICATIES KUNNEN ZONDER VOORAFGAANDE KENNISGEVING WORDEN GEWIJZIGD.

## Knop & functie

- 



1. TF-kaart sleuf
2. AAN/UIT-schakelaar
3. VOL+
4. VOL-
5. Menu openen en het submenu verlaten
6. Laatste/terug
7. Volgende/vooruit
8. Afspelen/Pauze / Speler AAN/UIT, bevestig de selectie (bij elke status, houd [MENU] ingedrukt om het hoofdmenu te openen)
9. Handriem Gat
10. Oortelefoonaansluiting
11. USB-aansluiting

## Basisbediening

### Aanzetten

Zet de AAN/UIT-schakelaar aan. Houd vervolgens de **[ ]** knop 3 seconden ingedrukt om het apparaat aan te zetten.

## Uitzetten

Houd de **[ ]** knop 3 seconden ingedrukt om het apparaat uit te zetten. Zet vervolgens de AAN/UIT-schakelaar uit.

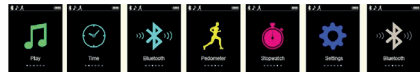
### Opladen / Verbinden / Ontkoppelen van de PC

Sluit het apparaat met een USB-kabel aan op de PC om het als een verwisselbare schijf te gebruiken.

Om het apparaat op te laden of los te koppelen, druk op de **[ ]** knop wanneer het USB-apparaat is aangesloten.

Als u een stroomadapter (niet meegeleverd) gebruikt, is de stroom van de stroomadapter: 5V, 500mA

### 11.1 Hoofdmenu



Muziek / Radio / Foto / Video / Verkenner / Opnemen	Tijd	Bluetooth Aan	Stappenteller	Stopwatch	Ga naar Instelling	Bluetooth Uit
<b>[ ]</b> Muziek afspelen	<b>[ ]</b> Stappenteller	<b>[ ]</b> Bluetooth				

### 11.2 Klokfunctie



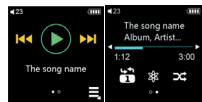
Druk op **[ ]** en **[ ]** toets om de verschillende klokinterface te kiezen, druk op M om naar het menu te gaan.

## 2 Muziekmodus

2.1 Druk **[ ]** in het hoofdmenu op "Afspelen" (Play); druk op **[ ]** om de "Muziek" (Music) te kiezen

## Inhoudsopgave

- Eigenschappen ..... 3
- Voorzorgsmaatregelen ..... 3
- Waarschuwing ..... 3
- Knop & functie..... 4
- Basisbediening..... 4
- Hoofdmenu ..... 5
- Muziekmodus ..... 5
- FM Radio ..... 6
- Afbeelding ..... 7
- Film ..... 8
- Opnemen ..... 8
- Bluetooth..... 8
- Sport ..... 9
- Stopwatch ..... 11
- Stopwatchmodus ..... 12
- Instelling ..... 13
- Videoconversietool ..... 12
- Problemen oplossen ..... 13



Tips: Houd de M-toets lang ingedrukt om boven 2 interfaces te verschuiven.

### 2.1.1 Volume

Druk op "+" en "-" om het volume in te stellen, het volumeniveau zit naast het luidsprekersymbool ter referentie.

2.1.2 Herhaalfunctie: Ga naar de instellingsmodus, druk op **[ ]** ga naar Apparaat, u kunt de herhaalmodus, de afspelmodes kiezen:

Nummers herhalen/shuffelen	Nummers herhalen/shuffelen
<b>[ ]</b> Een nummer één keer	<b>[ ]</b> Alles herhalen <b>[ ]</b> Map één keer <b>[ ]</b> Map
<b>[ ]</b> Alles herhalen <b>[ ]</b> Alles één keer <b>[ ]</b> Alles herhalen	<b>[ ]</b> : Herhaal het huidige nummer/alle nummers in de map/alle nummers steeds opnieuw.
<b>[ ]</b> : Speel het huidige nummer slechts eenmaal/alle nummers in de map/alle nummers.	<b>[ ]</b> : Nummers shuffelen
<b>[ ]</b> : Nummers achter elkaar afspelen	

### 2.1.3 Functie van de icoontjes:

Afspeellijsten	Druk even op <b>[ ]</b> voor de Afspeellijsten Druk op <b>[ ]</b> of <b>[ ]</b> om naar het vorige of volgende nummer te gaan.
Een gepauzeerd nummer afspelen	druk op <b>[ ]</b> om een nummer af te spelen en een gepauzeerd nummer af te spelen <b>[ ]</b> betekent (afspelen; <b>[ ]</b> betekent een nummer pauzeren)
Het vorige nummer afspelen	druk op <b>[ ]</b>
Het volgende nummer afspelen	druk op <b>[ ]</b>

## 3. FM Radio

## Eigenschappen

- 1.8-inch TFT-beeldschermweergave
- Bluetooth® 2.1 ondersteuning
- Verbind met bluetoothapparaten, zend muziek van het horloge naar een bluetooth-hoofdtelefoon en/of luidsprekers
- Telt uw stappen, berekent afstand en calorïën (optioneel)
- Eindgebruiker kan het als stopwatch gebruiken
- Ingebouwde klokfunctie
- Speelt MP3, WMA, WAV, APE, FLAC, AAC, AAC-muziekbestanden af
- Speelt AVI-videoformaat (160x128) bestanden af
- Ingebouwde Micro-SD-kaartsleuf, ondersteunt tot 32 GB
- Bladeren door foto's van JPEG-formaat bestanden
- Ingebouwde 350mAh Li-poly-batterij
- Ingebouwde FM RADIO (optioneel)
- Multi-talen ondersteund

## Vorzorgsmaatregelen

Volg deze tips om de levensduur van uw digitale mediaspeler te behouden:

- Het wordt aanbevolen om de batterij volledig op te laden voordat u het apparaat voor het eerst gebruikt.
- Laad de batterij niet langer dan 3 uur zonder toezicht op.
- Als u een stroomadapter (niet meegeleverd) gebruikt, is de stroom van de stroomadapter: 5V, 500 mA.
- Hang de speler niet op aan de oortelefoons of kabels.
- Forceer nooit kabelansluitingen in de poorten van uw digitale mediaspeler of computer. Zorg er altijd voor dat uw kabelansluitingen identiek van vorm en grootte zijn voordat u een verbinding probeert te maken.
- Wanneer u uw digitale mediaspeler van een computer loskoppelt, gebruik de functie "Apparaat Veilig Loskoppelen" (Safely Remove Device) op uw computer. Koppel uw digitale mediaspeler niet los tijdens het verzenden van gegevens.

## Waarschuwing

- Gebruik deze digitale mediaspeler niet bij extreme temperaturen. Blijf uit de buurt van extreem warme, koude, droge of vochtige ruimtes. Houd deze mediaspeler ook uit de buurt van water, vuur en straling.
- Demonteer uw digitale mediaspeler niet.
- Laat jonge kinderen uw digitale mediaspeler niet zonder toezicht gebruiken.
- Installeer geen externe software op uw digitale mediaspeler.



De speler gebruikt het koord van de oortelefoon als antenne, dus u moet een oortelefoon of koptelefoon op de speler aansluiten om een radiosignaal te ontvangen.

Druk op **[ ]** ga naar "Radio" op het Beginscherm om de radio te openen.

### Hier is wat u kunt doen met de FM-radiobediening:

Zoek naar een FM-zender	Druk op <b>[ ]</b> of <b>[ ]</b> om naar de favorieten te gaan (indien u deze heeft ingesteld). Als er geen favorieten zijn ingesteld, hoort u de vorige of volgende zender die gevonden wordt. Om op een bepaalde zender af te stemmen, sleep radio naar een bepaalde zender.
Automatisch zoeken	Houd <b>[ ]</b> of <b>[ ]</b> ingedrukt
De radio pauzeren	Druk op <b>[ ]</b>
Hervat de gepauzeerde Radio	Druk op <b>[ ]</b>
Toon het radio menu	Druk op <b>[ ]</b>

In de FM-modus, Druk op **[ ]** ga naar menu, druk op **[ ]** & **[ ]** om de functie te kiezen, druk op **[ ]** om te bevestigen.



## 4. Afbeelding



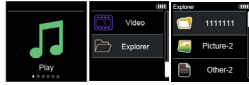
Druk op **[ ]** of **[ ]** om alle functies te zien, druk op **[ ]** Foto (Photo), u kunt eerst alle foto's bekijken.

## 5. Film



Druk op **[Left]** of **[Right]** om alle functies te zien, druk op **[Up]** Video, Druk op **[Left]** of **[Right]** om de video te kiezen die u wilt afspelen. Druk op **[Enter]** de video die u wilt afspelen te stoppen en voert te zetten. Druk op **[Left]** of **[Right]** om de vorige of volgende video te bekijken.

## 6. Verkenner



## 7. Opnemen



De opnamefunctie bevindt zich onder de Afspeelfunctie, druk op **[Left]** om naar Opnemen te gaan, druk op **[Right]** start om de opname te starten of te pauzeren. Druk op **[Left]** om de tweede opname te starten en druk nogmaals op de **[Left]** om deze te pauzeren. Druk op **[Enter]** om naar het hoofdmenu terug te keren, het apparaat zal het bestand automatisch opslaan.

## 8. Bluetooth

- Druk op de **[Left]**-toets om naar de Bluetooth-functie te gaan
- De **[Left]**-toets lang indrukken om BT in te schakelen.
- De **[Right]**-toets lang indrukken om het scannen naar BT-apparaat te starten.



## 12. Op een computer aansluiten

Sluit het apparaat met een USB-kabel aan op de PC om het als een verwisselbare schijf te gebruiken. Het apparaat maakt een verbinding met de PC, druk op de **[Enter]** knop om Verbind gebruikersinterface (Connect User Interface) met het hoofdmenu (Main menu) te verlaten.



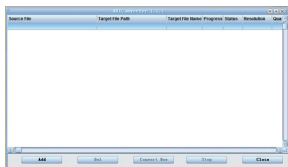
## 13. Videoconversietool

Dit apparaat ondersteunt AVI (160X128)-videoformaatbestanden. De "videoconversietool" (video conversion tool) die bij deze digitale mediaspeler wordt geleverd, kan de meeste videoformaatbestanden naar AVI (128X128) videoformaat converteren. Deze "videoconversietool" (video conversion tool) bevindt zich in een bestandsmap in het Slimme Horloge.



Pak het bestand uit: dan ziet u dit icoontje: AVIConverter

1. open de converteertool



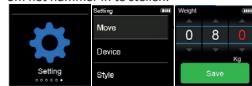
- Druk op **[Left]** of **[Right]** om uit de lijst met BT-apparaten te kiezen indien naar veel BT-apparaten gescand wordt en druk vervolgens op **[Enter]** om te koppelen
- Koppelen gelukt.
- Druk op **[Left]** om eraan herinnerd te worden of u de huidige verbinding wilt verbreken? Druk op **[Left]** of **[Right]** en druk vervolgens op **[Enter]** om te bevestigen

## 9. Sport

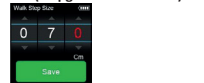
Dit apparaat telt stappen, berekent afstand en calorïeën.

### 9.1 Gebruikersprofiel instellen

Voordat u Sport gaat gebruiken, ga naar "Instelling -> Bewegen - Gebruikersprofiel" (Setting -> Move - User Profile) om uw gebruikersprofiel in te stellen, druk op V om van het eerste naar het tweede nummer te gaan; als het nummer rood is betekent dat het kan worden ingesteld. Druk op **[Left]** of **[Right]** om het nummer in te stellen.



#### 9.1.1. De voetstappen van de gebruiker voor wandelen instellen (stapgrootte wandelen)

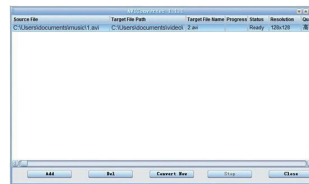


#### 9.1.2. De voetstappen van de gebruiker voor hardlopen instellen (stapgrootte hardlopen)

2. Klik op "toevoegen" (add) en selecteer de videobron, kies het doelbestand pad, geef het bestand een naam en kies vervolgens "Opslaan" (Save)



3. Klik op "Nu converteren" (Convert Now). Als de conversie gereed is, zoek het bestand op uw computer via "doel bestandspad" (target file path). Sla het bestand vervolgens op in Horloge om het af te spelen.



## 14. Problemen oplossen

Symptomen	Problemen oplossen
Geen stroom	Controleer het batterijniveau. Laad de batterij op indien nodig.
Kan niet met BT-apparaat worden verbonden	Zorg ervoor dat het BT-apparaat aan staat
Kan niet met mobieltje worden verbonden	Als koppelen mislukt is, verwijder dan de koppeling, en stel een nieuwe verbinding in.
Kan geen bestanden afspelen	Zorg ervoor dat het bestand een compatibel formaat heeft. Convertere de bestanden indien nodig naar compatibele formaten.



Opmerkingen: Voer de juiste voetstapgegevens in voordat u begint te lopen/hardlopen, aangezien niet elke voetstapgrootte hetzelfde is, kan de totale afstand iets verschillen.

## 9.2 : Wandelen & Hardlopen

### 9.2.1 : Quick GO: gemakkelijk gaan en beginnen



Ga naar wandelen of hardlopen om sportief te beginnen en kies **[Left]** of **[Right]**. Tips: Druk op **[Left]** om sportief te stoppen, wanneer Ja op Rode achtergrond verschijnt, kunt u kiezen om de gegevens op te slaan door op **[Left]** te drukken, selecteer ja (yes) of nee (no) met **[Left]** of **[Right]**, als u Nee kiest (de achtergrond van Nee was Rood), betekent dat u geen gegevens opslaat. Druk op **[Enter]** om naar het hoofdmenu terug te keren.

### 9.2.2 : Geschiedenis

Er kunnen 20 opnames in geschiedenis worden bewaard. Houd de **[Enter]** knop lang ingedrukt om de geschiedenis te wissen.



### 9.2.3: Muziek selecteren

U kunt ervoor kiezen om tijdens het Wandelen of Hardlopen wel of niet naar muziek te luisteren (deze functie is niet beschikbaar onder QuickGO)



### 9.2.4 Hoe kunt u het resultaat controleren?

## Gegevens controleren



## 10. Stopwatch

Ga naar "Stopwatch", Kies de **[Left]** knop om tellen te "starten" (start)



Druk op **[Left]** of **[Right]** om stop of ronde te kiezen (in blauwe achtergrond is beschikbaar) om ronde-nummers en de tijd voor elke ronde op te nemen. Elke keer dat u op de **[Left]** drukt om "Ronde" (Lap) te kiezen wordt er één ronde aan het totale aantal rondes toegevoegd. Druk op **[Left]** om "Stop" te kiezen om het tellen te pauzeren en kies "Start" om het te hervatten. Als u reset kiest, wordt de getelde tijd gewist.



Als er rondes worden opgenomen, druk op **[Left]** en druk vervolgens op **[Enter]** om uw lijst met rondetijden te bekijken.

## 11. Instelling

Ga naar "Instelling" (setting) Sport: Het gebruikersprofiel instellen  
Apparaat: herhaalmodus, afspeelmodus, display, datum en tijd, talen.

Kan de bestanden niet vinden	Controleer of het bestand in de juiste map is opgeslagen.
Er is geen muziek te horen in de oortelefoons	Controleer het volumeniveau. Controleer of de oortelefoon verbonden is. Controleer of uw muziekbestand compatibel met uw speler is.
Laadt niet op	Controleer of de USB-kabel goed op de PC en het Slimme Horloge is aangesloten Controleer en zorg ervoor dat u voldoende ruimte heeft op uw slimme horloge om het muziekbestand te downloaden.
Kan geen muziek opslaan	Controleer en zorg ervoor dat de USB-kabel goed op de PC en het Slimme Horloge is aangesloten
Computer herkent digitale media niet	Controleer en zorg ervoor dat de USB-kabel goed op de PC en het Slimme Horloge is aangesloten
Speler	Controleer en zorg ervoor dat de USB-kabel in orde is.