

# LUXXUS APP CONTROLLED SMART LIGHTING

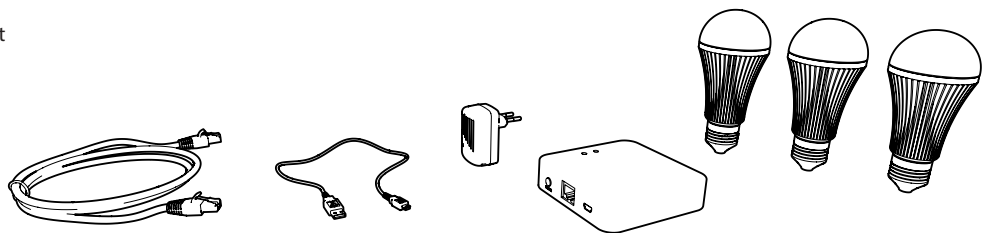
## NCL302E27



- EN For more information see [www.luxxus.nl](http://www.luxxus.nl)
- NL Voor meer informatie zie [www.luxxus.nl](http://www.luxxus.nl)
- D Für weitere Informationen siehe [www.luxxus.nl](http://www.luxxus.nl)
- F Pour plus d'informations, veuillez consulter le site [www.luxxus.nl](http://www.luxxus.nl)
- E Para más información, visite [www.luxxus.nl](http://www.luxxus.nl)
- DA For mere information besøg [www.luxxus.nl](http://www.luxxus.nl)
- FI Lisätietoja löydät osoitteesta [www.luxxus.nl](http://www.luxxus.nl)

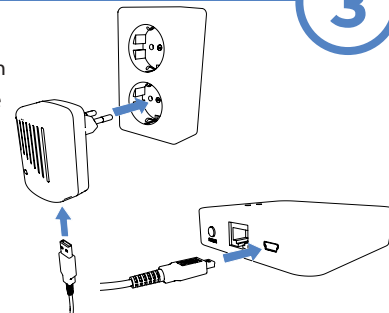
### 1 Check the contents

Controleer de inhoud  
Kontrollieren Sie den Inhalt  
Vérifiez le contenu  
Revise el contenido  
Kontroller indholdet  
Tarkista sisältö



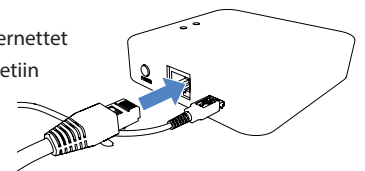
### 2 Connect to the mains

Sluit op het lichtnet aan  
Schließen Sie Netzspannung an  
Raccordez au réseau électrique  
Conecte a la red eléctrica  
Tilslut til lysnettet  
Kytke verkkovirtaan



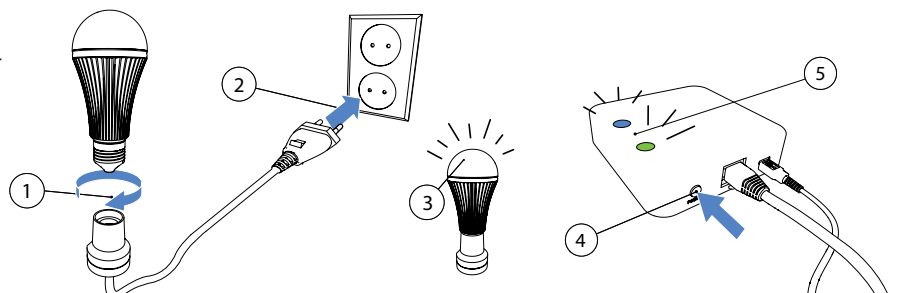
### 3 Connect to the ethernet

Sluit op het internet aan  
Verbindung zum Internet herstellen  
Connectez-vous à Internet  
Conéctese a la ethernet  
Opret forbindelse til internettet  
Muodosta yhteys Internetiin



### 4 Connect the lightbulbs to the router

Verbind de lightbulbs met de router  
Verbinden der Lightbulbs mit dem Router  
Connectez les lightbulbs au routeur  
Conecte los lightbulbs al router  
Forbind lightbulbs med routeren  
Kytke lightbulbs reitittimeen



### 5 Download the app 'NikkeiLuxxus'

Download de App 'NikkeiLuxxus'  
Laden Sie die App 'NikkeiLuxxus'  
Téléchargez l'application 'NikkeiLuxxus'  
Descargue la aplicación 'NikkeiLuxxus'  
Download App'en 'NikkeiLuxxus'  
Lataa 'Nikkei Luxxus' app



### 6 Open app to connect the lightbulbs

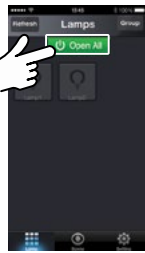
Open de app om de lightbulbs te verbinden  
Öffnen der App zur Verbindung der Lightbulbs  
Ouvrez l'application pour connecter les lightbulbs  
Abra la aplicación para conectar los lightbulbs  
Åbn app'en for at forbinde lightbulbs  
Kytkeydy lightbulbsiin avaamalla appsi



7

## Switch the lightbulbs on/off

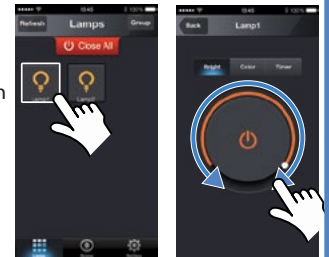
Zet de lightbulbs aan/uit  
Ein-/Ausschalten der Lightbulbs  
Allumez/éteignez les lightbulbs  
Encienda/apague los lightbulbs  
Tænd/sluk lightbulbs  
Kytke lightbulbs päälle/pois



8

## Press a lightbulb to set its brightness

Druk op een lightbulb om de helderheid in te stellen  
Auf eine Lightbulb drücken, um die Helligkeit einzustellen  
Appuyez sur un lightbulb pour régler la luminosité  
Pulse un lightbulb para ver su brillo  
Tryk på en lightbulb for at justere lysstyrken  
Säädä lightbulbin kirkkautta painamalla sitä



9

## Press a lightbulb to set its color or timer

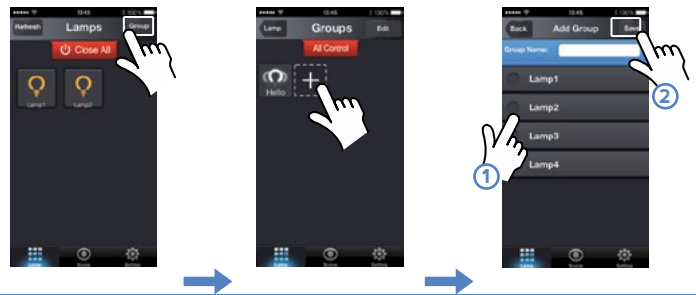
Druk op een lightbulb om de kleur of timer in te stellen  
Auf eine Lightbulb drücken, um Farbe oder Timer einzustellen  
Appuyez sur un lightbulb pour régler la couleur ou la minuterie  
Pulse un lightbulb para ver su color o temporizador  
Tryk på en lightbulb for at justere farve eller timer  
Säädä lightbulbin väriä tai ajastinta painamalla sitä



10

## Add groups

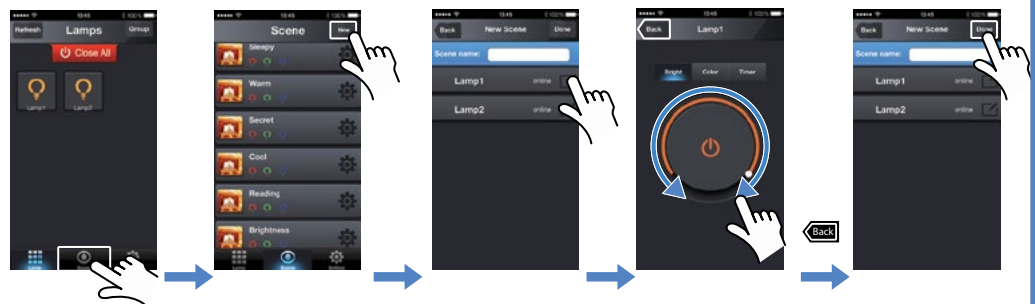
Voeg groepen toe  
Gruppen hinzufügen  
Ajoutez des groupes  
Agregar grupos  
Tilføj grupper  
Lisää ryhmiä



11

## Add new scene

Voeg nieuwe scene toe  
Eine neue Szene hinzufügen  
Ajouter nouvelle scène  
Agregar nueva escena  
Tilføj nyt podie  
Lisää uusi näkymä



## Specifications

- Power supply: 85 - 265 V ~ 7,5W
- LED Type: RGB
- Socket Type: E27
- Beaming angle: 260°
- The brightness 588 Lumen

## Specificaties

- Power input: 85 - 265 V ~ 7,5W
- LED Type: RGB
- Socket Type: E27
- Licht hoek: 260°
- De lichtintensiteit 588 Lumen

## Technische Daten

- Stromzufuhr: 85 - 265 V ~ 7,5W
- LED Type: RGB
- Socket Type: E27
- Bereich: 260°
- Die Lichtintensität: 588 Lumen

## Spécifications

- Alimentation électrique: 85 - 265 V ~ 7,5W
- LED Type: RGB
- Socket Type: E27
- Portée: 260°
- L'intensité lumineuse: 588 Lumen

## Especificaciones

- Fuente de alimentación: 85 - 265 V ~ 7,5W
- LED Type: RGB
- Socket Type: E27
- Alcance: 260°
- El brillo: 588 Lumen

## Specifikationer

- Strømforsyning: 6.4V ~ 6W
- LED Type: RGB
- Socket Type: E27
- Rækkevidde: 260°
- Lysintensiteten: 588 Lumen

## Tekniset tiedot

- Tekniset tiedot: 6.4V ~ 6W
- LED Type: RGB
- Socket Type: E27
- Ulottuvuus: 260°
- Valon voimakkuus: 588 Lumen

## Accessories

- Adapter
- USB cable
- LAN cable
- Quick start guide
- WiFi Bridge 5V

## Accessoires

- Adapter
- USB kabel
- LAN kabel
- Quick start guide
- WiFi Bridge 5V

## Zubehör

- Adapter
- USB-Kabel
- LAN-Kabel
- Quick start guide
- WiFi Bridge 5V

## Accessoires

- Adaptateur
- Câble USB
- Câble LAN
- Guide de démarrage rapide
- WiFi Bridge 5V

## Accessoires

- Adaptador
- Cable USB
- Cable LAN
- Guía de inicio rápido de
- WiFi Bridge 5V

## Tilbehør

- Adapter
- USB-kabel
- LAN-kabel
- Quick start håndbog
- WiFi Bridge 5V

## Lisävarusteet

- Sovitin
- USB-kaapeli
- LAN-kaapeli
- Pikaopas
- WiFi Bridge 5V