

Quickstart guide

CAM 4
Wireless IP Security Camera

N|I|K|K|E|I

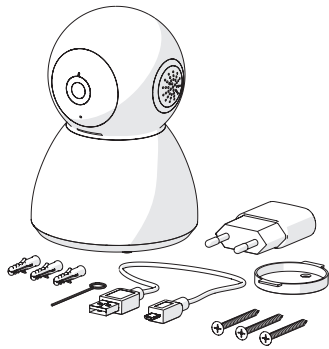


- EN For more information visit www.nikkei.eu
- NL Voor meer informatie zie www.nikkei.eu
- DE Für weitere Informationen siehe www.nikkei.eu
- FR Pour plus d'informations, voir www.nikkei.eu
- ES Para más información, consulte www.nikkei.eu
- IT Per ulteriori informazioni consultare www.nikkei.eu



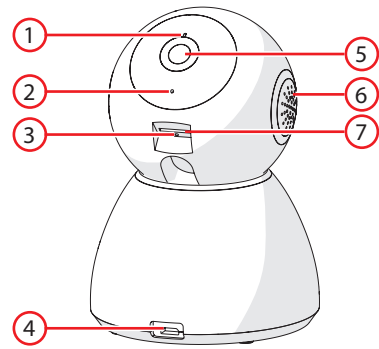
1 Check the contents

Controleer de inhoud
Kontrollieren Sie den Inhalt
Vérifiez le contenu
Verifica el contenido
Controlla i contenuti



2 Main parts

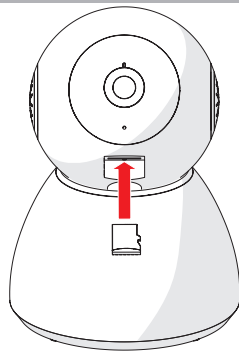
Hoofd onderdelen
Hauptteile
Parties principales
Partes principales
Parti principali



1	Status light
2	Microphone
3	Reset button
4	USB charging port
5	Camera lens
6	Speaker
7	Micro SD card slot

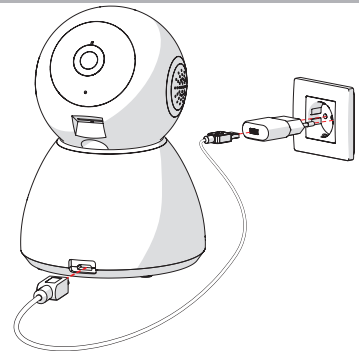
3 Insert a Micro SD card

Plaats een Micro SD-kaart
Setzen Sie eine MicroSD-Karte
Insérez une carte Micro SD
Inserte una tarjeta Micro SD
Inserire una scheda Micro SD



4 Connect the product

Verbind het product
Verbinden Sie das Produkt
Connectez le produit
Conecte el producto
Collegare il prodotto



5 Status light

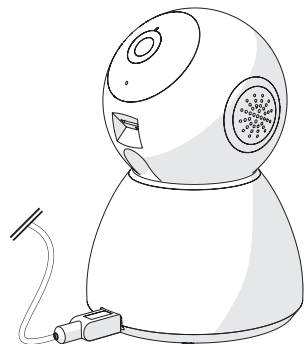
Statuslampje
Statusleuchte
Voyant d'état
Luz de estado
Spia di stato



	Camera network abnormal
	Awaiting WiFi connection
	Currently connecting
	Camera running correctly

6 Mount the product

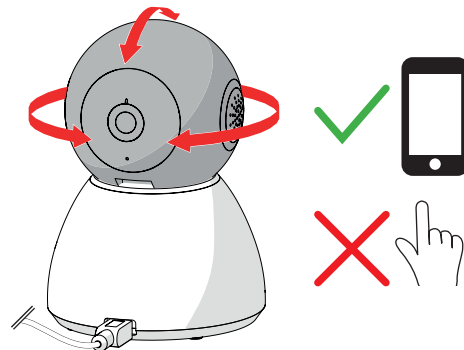
Het product monteren
Montieren Sie das Produkt
Installez le produit
Monte el producto
Montare il prodotto



OR

7 Aim the product

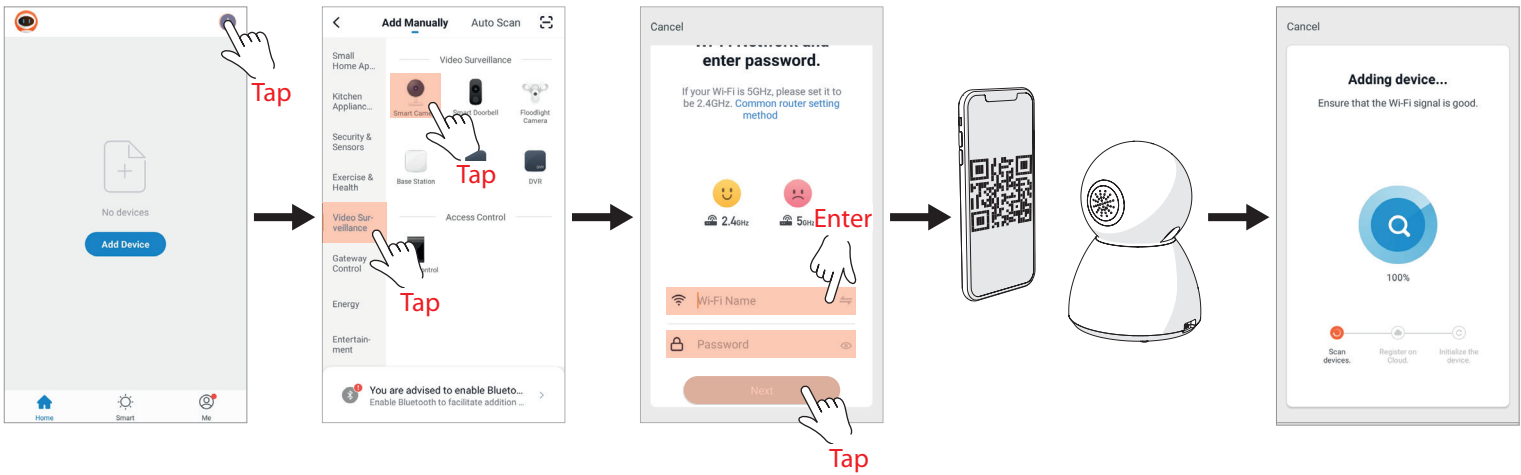
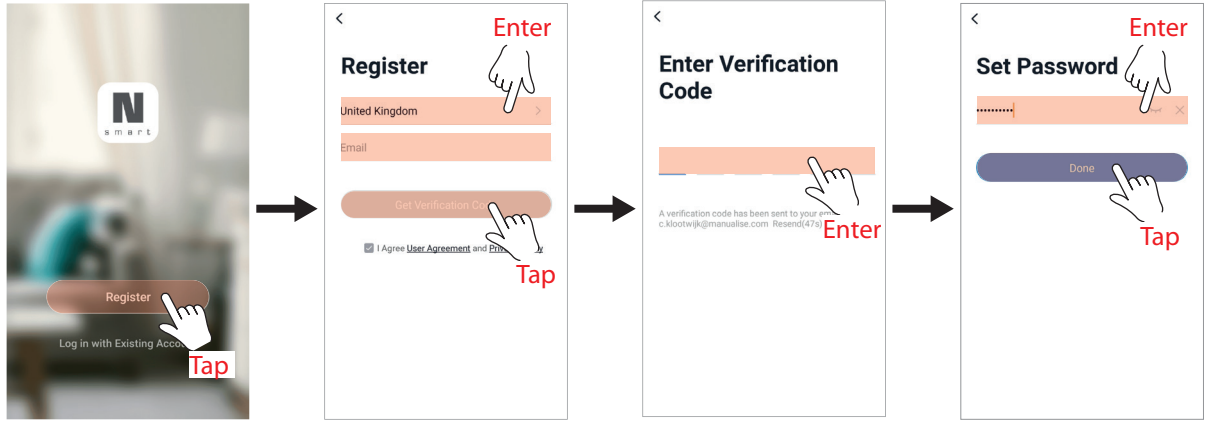
Richt het product
Richten Sie das Produkt aus
Visez le produit
Apunte el producto
Puntare il prodotto



8

Connect with the app

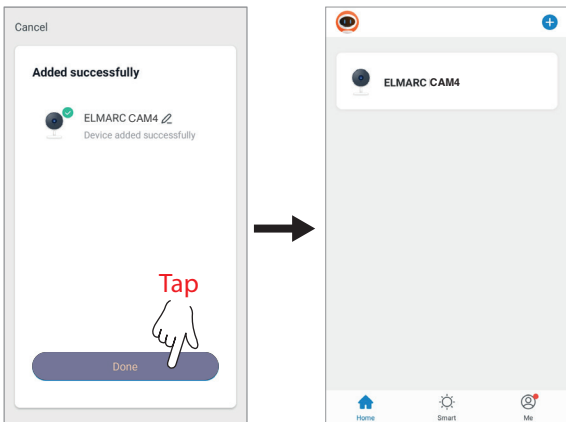
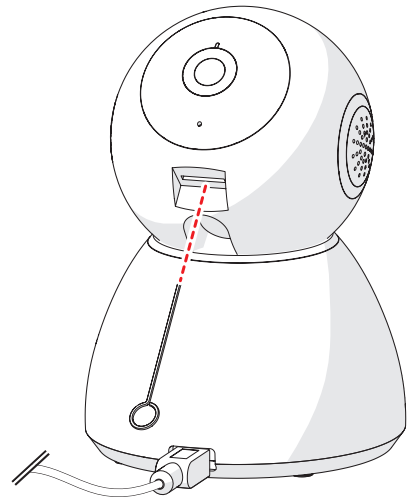
Maak verbinding met de app
Verbinde dich mit der App
Connectez-vous avec l'application
Conéctate con la aplicación
Connettiti con l'app



9

Reset the product

Reset het product
Setzen Sie das Produkt zurück
Réinitialiser le produit
Restablecer el producto
Ripristina il prodotto



Specifications	Specificaties	Technische Daten	Spécifications	Especificaciones	Specificazioni
Effective pixels: 1920(H)*1080(V) IR distance: Up to 10m Lens: 3.6mm@F2.0,105° Wireless: 2.4G WIFI (IEEE802,11b/g/n) Operating temperature: -20 °C to 50 °C Power supply: 5 VDC/1 A Storage: SD card(Max.128G)-cloud storage Dimensions: Ø87,4 x 123,3mm Net weight: 150g	Effectieve pixels: 1920 (H) * 1080 (V) IR-afstand: tot 10m Lens: 3,6 mm bij F2,0, 105 ° Draadloos: 2,4 G WIFI (IEEE802,11b / g / n) Bedrijfstemperatuur: -20 ° C tot 50 ° C Voeding: 5 VDC / 1 A. Opslag: SD-kaart (Max.128G), cloudopslag Afmeting: Ø87,4 x 123,3mm Nettogewicht: 150g	Effektive Pixel: 1920 (H) * 1080 (V) IR-Entfernung: Bis zu 10 m Linse: 3,6 mm bei F2,0,105 ° Drahtlos: 2,4 G WIFI (IEEE802,11b / g / n) Betriebstemperatur: -20 ° C bis 50 ° C. Stromversorgung: 5 VDC / 1 A. Speicher: SD-Karte (Max.128G), Cloud-Speicher Abmessungen: Ø87,4 x 123,3mm Nettogewicht: 150g	Pixels effectifs: 1920 (H) * 1080 (V) Distance IR: jusqu'à 10 m Objectif: 3,6 mm @ F2,0,105 ° Sans fil: 2.4G WIFI (IEEE802,11b / g / n) Température de fonctionnement: -20 ° C à 50 ° C Alimentation: 5 VDC / 1 A Stockage: carte SD (Max.128G), stockage en nuage Dimensions: Ø87,4 x 123,3mm Poids net: 150g	Píxeles efectivos: 1920 (H) * 1080 (V) Distancia IR: hasta 10 m Lente: 3.6 mm @ F2.0,105 ° Inalámbrico: 2.4G WIFI (IEEE802,11b / g / n) Temperatura de funcionamiento: -20 ° C a 50 ° C Fuente de alimentación: 5VDC / 1 A Almacenamiento: tarjeta SD (Máx. 128G), almacenamiento en la nube Dimensiones: Ø87,4 x 123,3mm Peso neto: 59g	Pixel effettivi: 1920 (H) * 1080 (V) Distanza IR: fino a 10m Obiettivo: 3,6 mm @ F2,0,105 ° Wireless: 2.4G WIFI (IEEE802,11b / g / n) Temperatura di funzionamento: -20 ° C a 50 ° C Alimentazione: 5 VDC / 1 A Archiviazione: scheda SD (max. 128G), archiviazione cloud Dimensioni: Ø87,4 x 123,3mm Peso netto: 150g