

NIKKEI LUXXUS Lightbulb

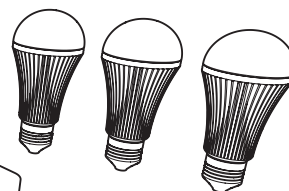
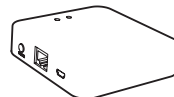
NCL103



- EN For more information see www.nikkei.eu
- NL Voor meer informatie zie www.nikkei.eu
- D Für weitere Informationen siehe www.nikkei.eu
- F Pour plus d'informations, veuillez consulter le site www.nikkei.eu
- E Para más información, visite www.nikkei.eu
- DA For mere information besøg www.nikkei.eu
- FI Lisätietoja löydät osoitteesta www.nikkei.eu

1 Check the contents

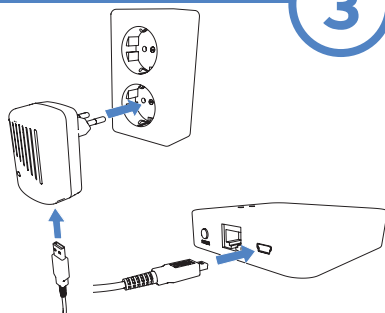
Controleer de inhoud
Kontrollieren Sie den Inhalt
Vérifiez le contenu
Revise el contenido
Kontroller indholdet
Tarkista sisältö



2

Connect to the mains

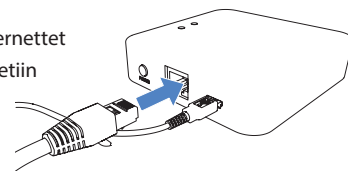
Sluit op het lichtnet aan
Schließen Sie Netzspannung an
Raccordez au réseau électrique
Conecte a la red eléctrica
Tilslut til lysnettet
Kytke verkkovirtaan



3

Connect to the ethernet

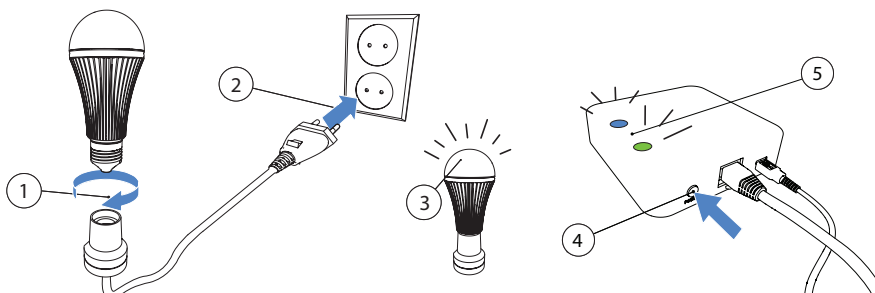
Sluit op het internet aan
Verbindung zum Internet herstellen
Connectez-vous à Internet
Conéctese a la ethernet
Opret forbindelse til internettet
Muodosta yhteys Internetiin



4

Connect the lightbulbs to the router

Verbind de lightbulbs met de router
Verbinden der Lightbulbs mit dem Router
Connectez les lightbulbs au routeur
Conecte los lightbulbs al router
Forbind lightbulbs med routeren
Kytke lightbulbs reitittimeen



5

Download the app 'NikkeiLuxxus'

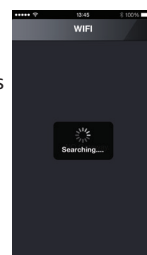
Download de App 'NikkeiLuxxus'
Laden Sie die App 'NikkeiLuxxus'
Téléchargez l'application 'NikkeiLuxxus'
Descargue la aplicación 'NikkeiLuxxus'
Download App'en 'NikkeiLuxxus'
Lataa 'Nikkei Luxxus' app



6

Open app to connect the lightbulbs

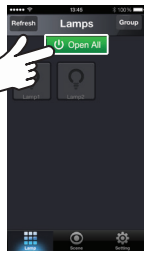
Open de app om de lightbulbs te verbinden
Öffnen der App zur Verbindung der Lightbulbs
Ouvrez l'application pour connecter les lightbulbs
Abra la aplicación para conectar los lightbulbs
Åbn app'en for at forbinde lightbulbs
Kytkeydy lightbulbsiin avaamalla appsi



7

Switch the lightbulbs on/off

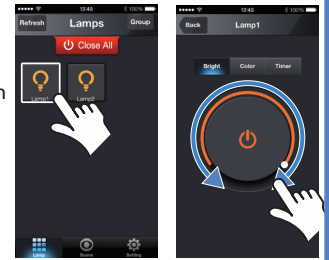
Zet de lightbulbs aan/uit
Ein-/Ausschalten der Lightbulbs
Allumez/éteignez les lightbulbs
Encienda/apague los lightbulbs
Tænd/sluk lightbulbs
Kytke lightbulbs päälle/pois



8

Press a lightbulb to set its brightness

Druk op een lightbulb om de helderheid in te stellen
Auf eine Lightbulb drücken, um die Helligkeit einzustellen
Appuyez sur un lightbulb pour régler la luminosité
Pulse un lightbulb para ver su brillo
Tryk på en lightbulb for at justere lysstyrken
Säädä lightbulbin kirkkautta painamalla sitä



9

Press a lightbulb to set its color or timer

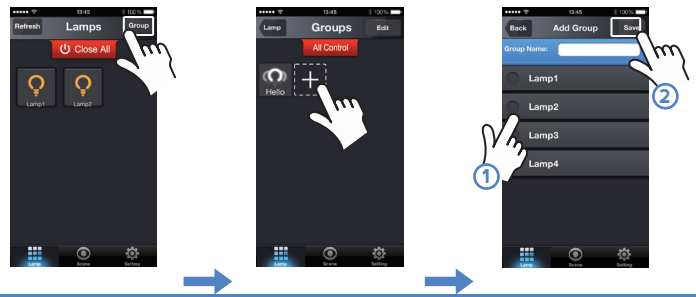
Druk op een lightbulb om de kleur of timer in te stellen
Auf eine Lightbulb drücken, um Farbe oder Timer einzustellen
Appuyez sur un lightbulb pour régler la couleur ou la minuterie
Pulse un lightbulb para ver su color o temporizador
Tryk på en lightbulb for at justere farve eller timer
Säädä lightbulbin väriä tai ajastinta painamalla sitä



10

Add groups

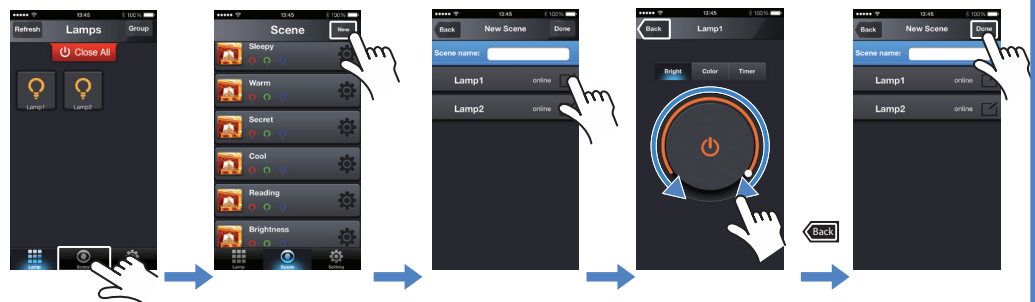
Voeg groepen toe
Gruppen hinzufügen
Ajoutez des groupes
Agregar grupos
Tilføj grupper
Lisää ryhmiä



11

Add new scene

Voeg nieuwe scene toe
Eine neue Szene hinzufügen
Ajouter nouvelle scène
Agregar nueva escena
Tilføj nyt podie
Lisää uusi näkymä



Specifications

- Power supply: 6.4V ~ 6W
- LED Type: RGB
- Socket Type: E27
- Range: 140°~ 180°
- The brightness 430 Lumen

Specificaties

- Power input: 6.4V ~ 6W
- LED Type: RGB
- Socket Type: E27
- Licht hoek: 140°~ 180°
- De lichtintensiteit 430 Lumen

Technische Daten

- Stromzufuhr: 6.4V ~ 6W
- LED Type: RGB
- Socket Type: E27
- Bereich: 140°~ 180°
- Die Lichtintensität: 430 Lumen

Spécifications

- Alimentation électrique: 6.4V ~ 6W
- LED Type: RGB
- Socket Type: E27
- Portée: 140°~ 180°
- L'intensité lumineuse: 430 Lumen

Especificaciones

- Fuente de alimentación: 6.4V ~ 6W
- LED Type: RGB
- Socket Type: E27
- Alcance: 140°~ 180°
- El brillo: 430 Lumen

Specifikationer

- Strømforsyning: 6.4V ~ 6W
- LED Type: RGB
- Socket Type: E27
- Rækkevidde: 140°~ 180°
- Lysintensiteten: 430 Lumen

Tekniset tiedot

- Tekniset tiedot: 6.4V ~ 6W
- LED Type: RGB
- Socket Type: E27
- Ulottuvuus: 140°~ 180°
- Valon voimakkuus: 430 Lumen

Accessories

- Adapter
- USB cable
- LAN cable
- Quick start guide
- WiFi Bridge 5V

Accessoires

- Adapter
- USB kabel
- LAN kabel
- Quick start guide
- WiFi Bridge 5V

Zubehör

- Adapter
- USB-Kabel
- LAN-Kabel
- Quick start guide
- WiFi Bridge 5V

Accessoires

- Adaptateur
- Câble USB
- Câble LAN
- Guide de démarrage rapide
- WiFi Bridge 5V

Accessoires

- Adaptador
- Cable USB
- Cable LAN
- Guía de inicio rápido de
- WiFi Bridge 5V

Tilbehør

- Adapter
- USB-kabel
- LAN-kabel
- Quick start håndbog
- WiFi Bridge 5V

Lisävarusteet

- Sovitin
- USB-kaapeli
- LAN-kaapeli
- Pikaopas
- WiFi Bridge 5V