

NIKKEI

ACTION CAM

Benutzerhandbuch



Modell: EXTREME X3

INHALTSVERZEICHNIS SEITE

Inhaltsverzeichnis Seite	120
Einführung	121
Sicherheitsanweisungen	121
Wichtige Sicherheitshinweise	123
Produktspezifikationen	124
Packungsinhalt	125
Die Action Camera kennen lernen	126
Die Action Camera verwenden	129
Betrieb der Action Camera	130
Anschluss über TV	143
Nutzung des Montagezubehörs	144
Dateien auf den Computer herunterladen	151
Fehlerbehebung	158

EINFÜHRUNG

Herzlichen Glückwunsch zum Kauf Ihrer neuen Action Camera. Dieses Handbuch enthält wichtige Sicherheitshinweise und Bedienungsinformationen. Bitte lesen Sie alle Informationen sorgfältig durch, bevor Sie das Gerät verwenden, um Unfälle zu vermeiden. Bewahren Sie das Handbuch griffbereit auf. Befolgen Sie die wichtigen Sicherheits- und Bedienungsanweisungen.

SICHERHEITSANWEISUNGEN

- Die Action Camera darf keinen Wassertropfen oder Spritzern ausgesetzt werden. Auch dürfen keine Gegenstände, die mit Flüssigkeiten gefüllt sind, z. B. Vasen, auf dem Gerät abgestellt werden. Nur in trockener Umgebung zu verwenden.
- Die Kamera sauber halten. Die Kamera niemals in der

Nähe einer Wärmequelle oder an schmutzigen, feuchten oder nassen Orten aufbewahren. Vor direktem Sonnenlicht schützen.

- Bildschirm und Tasten vorsichtig drücken. Ein zu festes Drücken kann das Produkt beschädigen.
- Verwenden Sie die Kamera nicht in sehr trockenen Umgebungen.
- Setzen Sie die Kamera keinen hohen Temperaturen aus (über 40°C), besonders nicht im Sommer in einem Auto bei geschlossenem Fenster.
- Die Kamera nicht eigenmächtig auseinander bauen oder reparieren. Reparaturen sind von Fachpersonal durchzuführen.
- Vor der Reinigung die Kamera vom Stromnetz trennen.
- Zur Reinigung der Kamera ein trockenes, weiches Tuch verwenden.

- Dieses Produkt ist nicht für gewerbliche Zwecke gedacht. Nur zur Benutzung im privaten Haushalt.
- Das Gerät nicht zerlegen. Um einen Stromschlag zu vermeiden, die Abdeckung nicht entfernen. Es befinden sich keine durch den Anwender zu wartenden Teile im Inneren des Gehäuses. Wartung nur durch Fachpersonal.
- Das USB-Kabel für das Gerät sollte vom Computer getrennt werden, wenn das Gerät über einen längeren Zeitraum nicht genutzt wird.
- Das Gerät mit Sorgfalt handhaben. Das Gerät nicht fallen lassen. Dies kann zu einem Geräteschaden führen.

WICHTIGE SICHERHEITSHINWEISE

Um einen Programmausfall zu verhindern, das Gerät niemals während der Datenübertragung vom PC trennen.

Das Gerät vor der Reinigung vom PC trennen. Zur Reinigung des Geräts ein trockenes, weiches Tuch verwenden. Das Gerät

nicht auseinander bauen oder seine Oberfläche mit Alkohol, Verdünnungsmitteln oder Benzin reinigen.

Achtung: Wir haben uns nach besten Kräften bemüht, das Handbuch vollständig und genau zu machen. Dennoch können wir nicht garantieren, dass es während des Drucks nicht zu Fehlern oder Auslassungen gekommen ist.

PRODUKTSPEZIFIKATIONEN

- 5MP CMOS-Sensor
- Standbildauflösung: 12M/10M/9M/8M/5M/3M/1M/VGA
- Videoauflösung: 1080p/720p/VGA/QVGA
- Weitwinkelobjektiv
- Dateiformat JPEG, AVI
- 1.77"-Display
- Mikro SD-Slot, erweiterbar bis 32GB
- Hochgeschwindigkeits-USB 2.0-Schnittstelle
- Eingebaute, wiederaufladbare 3,7 V Lithium-Batterie

- Betriebstemperatur: 0 °C bis 40 °C
- Lagertemperatur: -20 °C bis 45 °C
- Läuft mit Windows 7, 8, Vista und XP

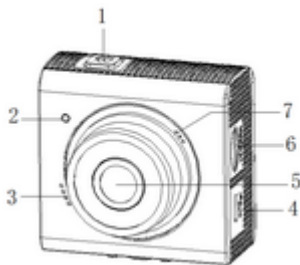
PACKUNGSIHALT

Bitte vergewissern Sie sich, dass die unten angezeigten Objekte in der Packung enthalten sind. Sollte ein Objekt fehlen, kontaktieren Sie bitte Ihren Händler vor Ort.

1.	Action Camera	1 Stück
2.	Wasserdichtes Gehäuse	1 Stück
3.	Radhalterung mit Gummigriff	1 Stück
4.	Helmhalterung mit Gurt	1 Stück
5.	Aufkleber für Helmhalterung	1 Stück
6.	Befestigungsadapter für GoPro	1 Stück
7.	USB-Kabel	1 Stück

DIE ACTION CAMERA KENNEN LERNEN

GERÄTÜBERBLICK



1. Einschalter/Auslöser

2. Kontrollleuchte

3. Lautsprecher

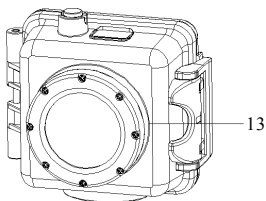
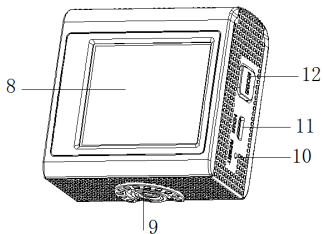
4. USB-Buchse

5. Objektiv

6. Steckplatz Mikro

SD-Karte

7. Mikrofon



8. LCD-Display

9. Stativanschluss

11. HDMI-Buchse

12. Taste MODUS

10. Zurücksetzen

13. Wasserdichtes

Gehäuse

MINDESTSYSTEMANFORDERUNGEN

Ihr Computersystem muss die folgenden

Mindestanforderungen erfüllen:

Microsoft Windows XP, Vista, 7, 8

Intel Pentium III mit mehr als 800 MHz oder eine andere CPU
mit entsprechender Leistung

Mehr als 512 MB RAM

Die Soundkarte und die Videokarte müssen DirectX8 oder
höher unterstützen.

Mindestens 500 MB freier Speicherplatz

Ein Standard-USB1.1- oder USB2.0-Anschluss

DIE ACTION CAMERA VERWENDEN

BATTERIEBETRIEB

1. Um den Akku aufzuladen, schließen Sie die Action Camera mit dem mitgelieferten USB-Kabel an einen Computer an.
2. Die Ladeanzeige leuchtet während des Ladevorgangs Rot.
3. Die Ladezeit beträgt ca. 3-4 Stunden.

Nachdem die Kamera vollständig aufgeladen ist, erlischt die Ladeanzeige.

EINLEGEN EINER SPEICHERKARTE

Diese Action Camera verfügt über keinen internen Speicher.

Daher muss eine Mikro SD-Karte oder eine Multimediakarte eingelegt werden. Wurde keine Karte eingelegt, kann diese Action Kamera keine Aufnahmen machen.

1. Schalten Sie die Action Camera aus.
2. Öffnen Sie die Gummiabdeckung an der Seite der Action Camera.
3. Führen Sie die Mikro SD-Karte in den entsprechenden Steckplatz ein.
4. Wurde die Speicherkarte korrekt eingeführt, können Sie die Action Camera verwenden.

BETRIEB DER ACTION CAMERA

STARTEN/ABSCHALTEN

Drücken Sie die “Auslöser/Einschalttaste”-Taste, um die Kamera einzuschalten. Der Bildschirm leuchtet auf und die Kamera ist eingeschaltet.

Drücken Sie die “Auslöser/Einschalttaste”-Taste, um das Gerät auszuschalten.




Läuft die Action Camera länger als 3 Minuten im Leerlauf, schaltet sie sich automatisch aus

Hinweis: Das Gerät schaltet sich aus, wenn der Ladestand der Batterie zu niedrig ist. Bitte laden Sie das Gerät rechtzeitig auf, sollte der Batteriestand niedrig sein.

MODUSAUSWAHL

Die Action Camera verfügt über drei verschiedene Modi.

Drücken Sie die Taste MODUS, um den Modus wie folgt zu wechseln,

Display	Titel	Beschreibung
	Aufnahmemodus	Für die Aufnahme von Standbildern.
	Videomodus	Für die Aufzeichnung von Videoclips.
	Wiedergabemodus	Für die Wiedergabe aufgezeichneter Dateien.

ACTION CAMERA EINSTELLUNGEN

Bevor Sie Fotos machen oder Videos aufnehmen können, drücken Sie die „Auslöser/Einschalttaste“-Taste, um die Action Camera einzuschalten. Drücken Sie die Taste „Modus“, damit das Menü auf dem LCD-Bildschirm erscheint, und drücken Sie dann die Taste „Auslöser/Einschalttaste“, um das unten gezeigte Einstellungsmenü anzuzeigen. Verwenden Sie die Taste „Modus“, um Ihre Einstellungen zu wählen, und die Taste „Auslöser/Einschalttaste“, um Ihre Wahl zu bestätigen.

Menü	Funktion
Datum	Mit dieser Funktion kann den Bildern und Videos während der Aufnahme das Datum hinzugefügt werden 【Ein】 / 【Aus】 / 【Datum einstellen】
Automatisch	Um Strom zu sparen, schaltet sich die Videokamera nach einer bestimmten Zeit

Abschalten	<p>automatisch ab. Nachdem Sie „Aus“ ausgewählt haben, was bedeutet, dass die Stromsparfunktion ausgeschaltet wurde</p> <p>【1min】 / 【 3min 】 / 【5min】 / 【Aus】</p>
Piepton	<p>Stell den Betriebston ein:</p> <p>【Ein 】 / 【Aus】</p>
Hintergrundbeleuchtung	<p>Stellen Sie die Hintergrundbeleuchtung (Schaltet die Bildschirmanzeige während der Aufnahme)</p> <p>【1min】 / 【 3min 】 / 【5min】 / 【Ein】</p>
Sprache	<p>Stellt die Bildschirmsprache ein:</p> <p>【Englisch】 / 【Französisch】 / 【Spanisch】 / 【Portugiesisch】/【Deutsch】/【Holländisch】 / 【Italienisch】</p>

Frequenz	Die Netzfrequenz ist je nach Aufenthaltsort einzustellen: 50 Hz für Niederlande/Europa 【50HZ】 / 【60HZ】
TV-Modus	Sie können mit dem mitgelieferten AV-Kabel Bilder auf dem Fernseher ansehen. TV-Ausgang muss je nach Aufenthaltsort entweder auf NTSC oder PAL eingestellt werden. 【NTSC】 / 【PAL】
Format	Formatieren Sie Ihre SD-Karte einschließlich der geschützten Dateien. Die SD-Karte während der Formatierung nicht entfernen, da dies zu Schäden an der Karte führen kann. 【OK】 / 【Abbrechen】
Standard- Einstellungen	Stellt die Standardeinstellungen der Action Camera wieder her: 【OK】 / 【Abbrechen】

VIDEOMODUS

1. Schalten Sie die Action Camera ein und drücken Sie die Taste

„Modus“, bis Sie den Videomodus  erreichen.

2. Drücken Sie auf den „Auslöser/Einschalttaste“, um die Aufnahme zu beginnen.

3. Drücken Sie die Taste „Auslöser/Einschalttaste“ erneut, um die Aufnahme zu stoppen.

4. Die Action Camera stoppt die Aufnahme automatisch, wenn die Speicherkapazität erschöpft ist.

HINWEIS : Bei der Aufnahme von Videos wird die Aktion Kamera automatisch in 28 Minuten -Dateien speichern. Sie können kontinuierlich für so lange wie möglich zu erfassen , sondern jede 28 Minuten wird eine neue Datei zu speichern und neu starten.

EINSTELLUNGEN IM VIDEOMODUS

Im Videomodus können Sie verschiedene Videoeinstellungen ändern.

Menü	Funktion
Größe	Ändern der Videoauflösung für die Aufnahme. Für eine längere Aufnahmedauer wählen Sie eine kleinere Filmgröße aus. Es stehen vier Möglichkeiten zur Auswahl: 【1080p】 / 【720p】 / 【VGA】 / 【QVGA】
Belichtung	Stellen Sie den Belichtungswert manuell ein, um außergewöhnliche Lichtbedingungen auszugleichen: 【3】 / 【2】 / 【1】 / 【0】 / 【-1】 / 【-2】 / 【-3】
Weißabgleich	Passen Sie den Weißabgleich für verschiedene Lichtquellen an. Es stehen 5 Möglichkeiten zur Auswahl:

	<p>【Auto】 / 【Tageslicht】 / 【Bewölkt】 / 【Fluoreszierend】 / 【Grelles Licht】</p>
Bildstabilisator	<p>Verwenden Sie diese Funktion, damit Ihre Hände während der Bildaufnahme nicht zittern. 【Ein】 / 【Aus】</p>
Bewegungserkennung	<p>Ist in den Einstellungen EIN gespeichert, erkennt die Kamera automatisch jede Bewegung im Umkreis von 4 Metern und startet automatisch mit der Aufzeichnung. 【Ein】 / 【Aus】</p>
Tonaufzeichnungen	<p>Stimmen während der Aufnahme von Filmclips aufnehmen 【Ein】 / 【Aus】</p>
Datumssteampel	<p>Mit dieser Funktion kann den Bildern und Videos während der Aufnahme das Datum hinzugefügt werden Es stehen zwei</p>

AUFNAHMEMODUS

1. Schalten Sie die Action Camera ein und drücken Sie die Taste

„Modus“, bis sie den Aufnahmemodus  erreichen.

2. Drücken Sie die Taste „Auslöser/Einschalttaste“, um Fotos zu machen.

3. Nach der Bildaufnahme zeigt der LCD-Bildschirm das Bild kurz an.

4. Die Speicherkapazität oben rechts im Bildschirm reduziert sich nach jeder Bildaufnahme.

EINSTELLUNGEN IM AUFNAHMEMODUS

Im Aufnahmemodus können Sie verschiedene Videoeinstellungen ändern.

Menü	Funktion
Aufnahme modus	Mit Hilfe dieser Funktion können Sie die Kamera auf verschiedene Aufnahmemodi der Action Camera einstellen: 【Einzelbild】 / 【2s timer】 / 【5s timer】 / 【10s timer】
Auflösung	Ermöglicht die Änderung der Bildauflösung bei der Aufnahme von Standbildern: 【12M】 / 【10M】 / 【9M】 / 【8M】 / 【5M】 / 【3M】 / 【1M】 / 【VGA】
Qualität	Wählen Sie eine geringere Bildqualität aus, um die Bildgröße zu reduzieren und mehr

	<p>Bilder aufnehmen zu können. Es stehen drei Möglichkeiten zur Verfügung:</p> <p>【Superfein】 / 【Fein】 / 【 Normal】</p>
Schärfe	<p>Sie können die Bildschärfe in den mit Ihrer Kamera aufgenommenen Bildern einstellen. Die Bildschärfe legt fest, ob die Objektränder im Bild deutlicher oder schwächer erkennbar sind. 【Scharf】 / 【Normal】 / 【Weich】</p>
Belichtung	<p>Stellen Sie den Belichtungswert manuell ein, um ungewöhnliche Lichtbedingungen kompensieren zu können: 【3】 / 【2】 / 【1】 / 【0】 / 【-1】 / 【-2】 / 【-3】</p>
Weißabgleich	<p>Passen Sie den Weißabgleich für verschiedene Lichtquellen an. Es stehen 5 Möglichkeiten zur Auswahl:</p> <p>【Auto】 / 【Tageslicht】 / 【Bewölkt】 /</p>

	【Fluoreszierend】 / 【Grelles Licht】
Farbe	Wählen Sie den Farbeffekt aus, um dem Video einen Farbton hinzuzufügen: 【Standard】 / 【Sepia】 / 【Schwarz-weiß】 / 【Lebhaft】
ISO	Das ISO-Menü ermöglicht die Einstellung der Empfindlichkeit der Kamera gegenüber dem Umgebungslicht. 【Auto】 / 【100】 / 【200】 / 【400】
Szene-Modus	Sie können den Szene-Modus je nach gewünschter Bildaufnahme auswählen. 【Auto】 / 【Landschaft】 / 【Porträt】 / 【Nachtaufnahme】/【Nachtporträt】/【Hohe Empfindlichkeit】 / 【 Strand 】
Bildstabilisator	Verwenden Sie diese Funktion, damit Ihre Hände während der Bildaufnahme nicht

	zittern. 【Ein】 / 【Aus】
Bilderserie	Verwenden Sie die Funktion, um 6 Bilder hintereinander aufzunehmen. 【Ein】 / 【Aus】

WIEDERGABEMODUS

1. Schalten Sie die Action Camera ein und drücken Sie die Taste

„Modus“, bis sie den Wiedergabemodus  erreichen.

2. Halten Sie die Taste „Modus“ gedrückt, um durch die verschiedenen Dateien zu blättern, und lassen Sie sie an der anzusehenden Datei los.

3. Drücken Sie beim Ansehen von Fotos die Taste „Auslöser/Einschalttaste“, um das Löschenmenü abzurufen, drücken Sie die Taste „Modus“, um JA hervorzuheben, und drücken Sie die Taste „Auslöser/Einschalttaste“, um zu bestätigen und die Datei zu löschen.

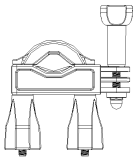
4. Drücken Sie beim Ansehen von Videos die Taste „Auslöser/Einschalttaste“, um das Menü mit „Wiedergabe“ und „Löschen“ abzurufen, drücken Sie die Taste „Modus“ zum hervorheben, und drücken Sie die Taste „Auslöser/Einschalttaste“, um zu bestätigen.

ANSCHLUSS ÜBER TV

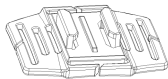
1. Schließen Sie die Action Camera über das HDMI-Kabel an den Fernseher an.
2. Schalten Sie den Fernseher ein und stellen Sie ihn auf HDMI-Modus ein.
3. Wenn HDTV angeschlossen ist, wird der Bildschirm der Action Camera schwarz und der Fernseher zeigt an, was auf Ihrer Kamera gezeigt wird. Von hier können sie dann Ihre Dateien mit den vorher beschriebenen Schritten für Wiedergabemodus auf dem Fernseher anzeigen.

NUTZUNG DES MONTAGEZUBEHÖRS

Damit die Action Camera auch im Freien oder unter Wasser leicht zu benutzen ist, erhalten Sie mit dieser Kamera zwei Montagesysteme. Halterung **a** wird zur Anbringung an einem Fahrrad und Halterung **b** wird zur Anbringung an einem Helm verwendet.



a



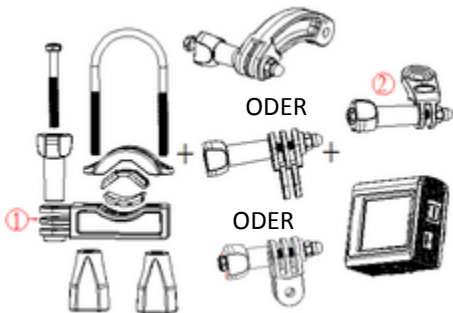
b

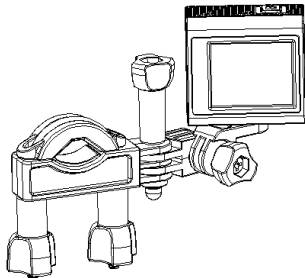
ANBRINGEN DER ACTION CAMERA AN EINEM FAHRRAD

1. Fixieren Sie Halterung **a** an der Lenkstange des Fahrrads,

indem Sie das Gummipad anlegen und die Schrauben festziehen.

2. Wählen Sie die Steckverbinder aus den drei Beispielen weiter unten aus und fixieren Sie diese an Teil 1 der Haupthalterung a.





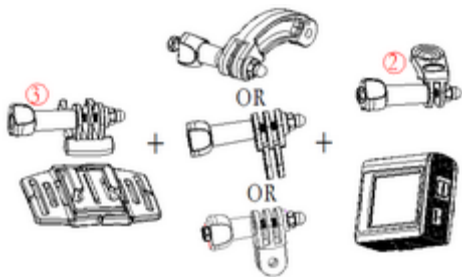
3. Fixieren Sie Steckverbinder 2, der eine Metallschraube hat, am letzten Steckverbinder.
4. Befestigen Sie den Stativsteckplatz des Camcorders an der Metallschraube der Halterung 2.
5. Passen Sie die Schrauben an, damit der Camcorder stabiler und handlicher steht.

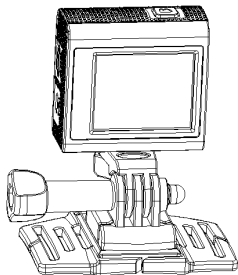
ANBRINGEN DER ACTION CAMERA AN EINEM HELM

1. Den Camcorder in das wasserdichte Gehäuse oder den

Träger stecken und verriegeln.

2. Bringen Sie Steckverbinder 3 wie unten gezeigt an der Haupthalterung b an.





3. Wählen Sie aus den drei Beispielen unten einen, mehrere oder keinen Steckverbinder aus und bringen Sie ihn am Steckverbinder 3 an.
4. Fixieren Sie Steckverbinder 2, der eine Metallschraube hat, am letzten Steckverbinder.
5. Befestigen Sie den Stativsteckplatz des Camcorders an der

Metallschraube der Halterung 2.

6. Passen Sie die Schrauben an, damit der Camcorder stabiler und handlicher steht.

7. Nachdem der Camcorder korrekt in der Halterung fixiert wurde, fixieren Sie ihn mit einem Band am Helm.

Führen Sie den Gurt durch die beiden Enden der Haupthalterung **b**, passen Sie die Länge an die Helmgröße an und binden Sie den Gurt dann an ihrem Helm fest.

PFLEGEANWEISUNGEN WASSERDICHTES GEHÄUSE

Reinigen Sie die Gummidichtung des Kameragehäuses gründlich, bevor Sie das wasserdichte Gehäuse schließen, da schon ein einzelnes Haar oder Sandkorn zu einem Leck führen kann. Sie können dies überprüfen, indem Sie das Gehäuse ohne eingelegte Kamera schließen. Tauchen Sie das Gehäuse ca.

1 Minute lang vollständig in Wasser ein. Nehmen Sie das Gehäuse aus dem Wasser, trocknen Sie es außen ab und öffnen Sie es. Ist der Innenraum vollständig trocken, ist das Gehäuse unterwassergeeignet.

Nach jeder Nutzung in Salzwasser müssen Sie die Außenseite des Gehäuses mit Süßwasser abspülen und trocknen.

Andernfalls kann es zu einer Korrosion des Gelenkstifts und Salzansammlung in der Dichtung kommen, was Korrosion verursachen kann.

Um die Dichtung zu reinigen, spülen Sie sie in sauberem Wasser ab und schütteln Sie sie, bis sie trocken ist (Trocknen mit einem Tuch kann die Dichtung beschädigen). Legen Sie die Dichtung wieder in die Nut der Gehäuserückwand ein.

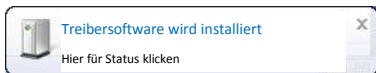
Hinweis: Das Gehäuse ist bis zu 30 m Wassertiefe wasserdicht.

DATEIEN AUF DEN COMPUTER HERUNTERLADEN

Die Kamera ist mit einer Plug-and-Play-Funktion ausgestattet. Schließen Sie das Gerät über USB-Kabel an den Computer an. Schalten Sie die Kamera ein. Diese wechselt automatisch in den MSDC-Modus.

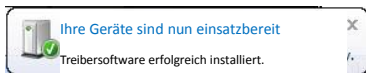
Schließen Sie die Kamera an Ihren Computer an, um Bilder und Videodateien von der Digitalvideokamera herunterzuladen. Der USB-Anschluss der Kamera befindet sich unter dem Steckplatz der Mikro SD-Karte. Verbinden Sie die Kamera über USB-Kabel mit dem PC/Notebook.

1. Beim Erstanschluss wird der Treiber automatisch installiert und der unten gezeigte Bildschirm erscheint.



2. Nach der Installation erscheint der folgende

Bildschirm.



3. Das Wechselmedium-Symbol sollte auf dem Bildschirm erscheinen. Das folgende Menü erscheint auf dem Computer.

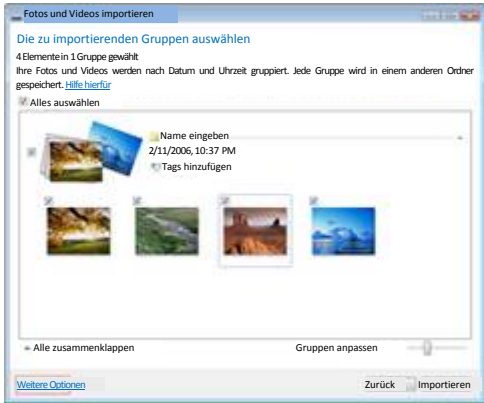
Drücken Sie " Bilder und Videos importieren."



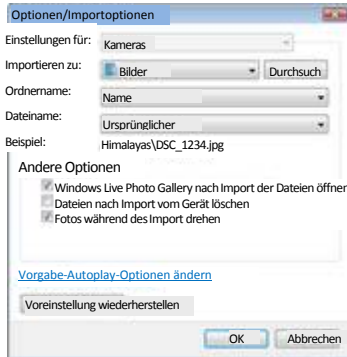
4. Das Willkommen-Menü erscheint. „Weiter“ drücken.



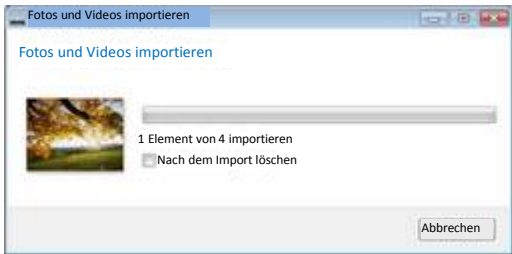
5. „Zu importierende Elemente überprüfen, organisieren und gruppieren“ auswählen.



6. Auf "Weitere Optionen" drücken, um das Verzeichnis auszuwählen, in dem Sie Ihre Dateien speichern möchten.



7. „OK“ drücken
8. „Importieren“ drücken, um die Bildübertragung auf den Computer zu starten.



9. Ihre Dateien werden nun übertragen. Nach der Übertragung können Sie die Fotos in der Live Photo Gallery von Windows aufrufen.

FEHLERBEHEBUNG

Problem	Lösung
Ich kann keine Bilder auf den PC laden.	Überprüfen Sie die Kabelanschlüsse.
	Stellen Sie den MSDC-Modus in der Kamera ein.
Ich drücke den Auslöser, aber nichts passiert.	Warten Sie, bis die Datenverarbeitung abgeschlossen ist. Nehmen Sie erst dann das nächste Foto auf. Oder Löschen Sie einige Bilder auf der SD/MMC-Karte, wenn die Speicherkarte voll ist.
Das Gerät	Drücken Sie mit einem spitzen

antwortet nicht	Gegenstand auf die Reset-Taste und schalten Sie das Produkt wieder an.
Meldung „Fehler Karte“ erscheint, wenn die Mikro SD-Karte eingelegt wurde	Die Mikro SD-Karte formatieren. Dann erneut versuchen.
	Bitte verwenden Sie Mikro SD-Karten der Klasse 4 oder höher, um eine gute Leistung sicherzustellen.

HINWEIS: Aufgrund ständiger Verbesserungen können Design und Spezifikationen des Produkts leicht von den Abbildungen auf der Verpackung abweichen.