



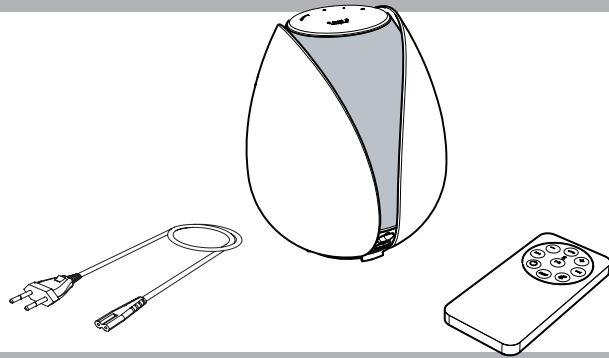
AWS100 Portable Speaker

AKAI

- EN For more information see www.akai.eu
- NL Voor meer informatie zie www.akai.eu
- D Für weitere Informationen siehe www.akai.eu
- F Pour plus d'informations, veuillez consulter le site www.akai.eu
- E Para más información, visite www.akai.eu
- DA For mere information besøg www.akai.eu
- FI Lisätietoja löydät osoitteesta www.akai.eu

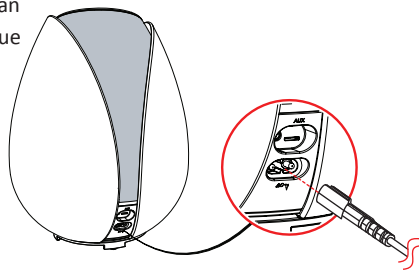
1 Check the contents

Controleer de inhoud
Kontrollieren Sie den Inhalt
Vérifiez le contenu
Revise el contenido
Kontroller indholdet
Tarkista sisältö



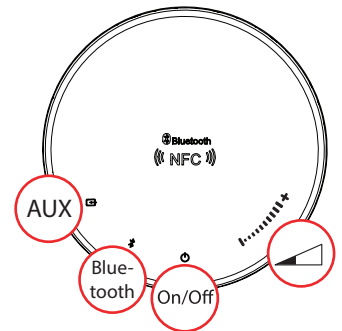
2 Connect to the mains

Sluit op het lichtnet aan
Schließen Sie Netzspannung an
Raccordez au réseau électrique
Conecte a la red eléctrica
Tilslut til lysnettet
Kytke verkkovirtaan



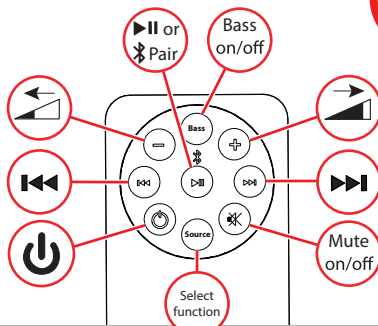
3 Top control panel

Bedieningspaneel
Bedienfeld
Panneau de commande
Panel de control
Topkontrolpanel
Yläohjauspaneeli



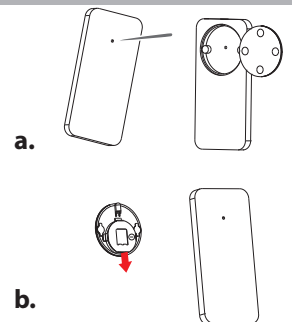
4 Remote control

Afstandsbediening
Fernbedienung
Télécommande
Mando a distancia
Fjernbetjening
Kaukosäädin



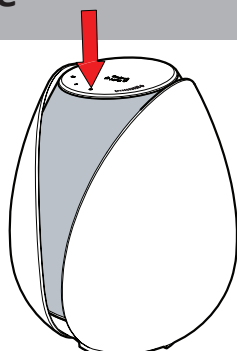
5 Place/replace the battery

De batterij plaatsen/ verwisselen
Batterie einsetzen/austauschen
Installer/changer la batterie
Coloque las pilas
Sæt batteriet i
Parištojen asettaminen



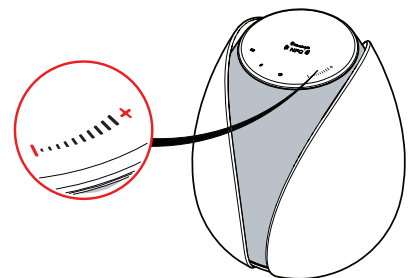
6 Turn on the device

Schakel het apparaat in
Schalten Sie das Gerät ein
Mettez l'appareil en marche
Encienda el aparato
Tænd for apparatet
Kytke laite toimintaan



7 Adjust the volume

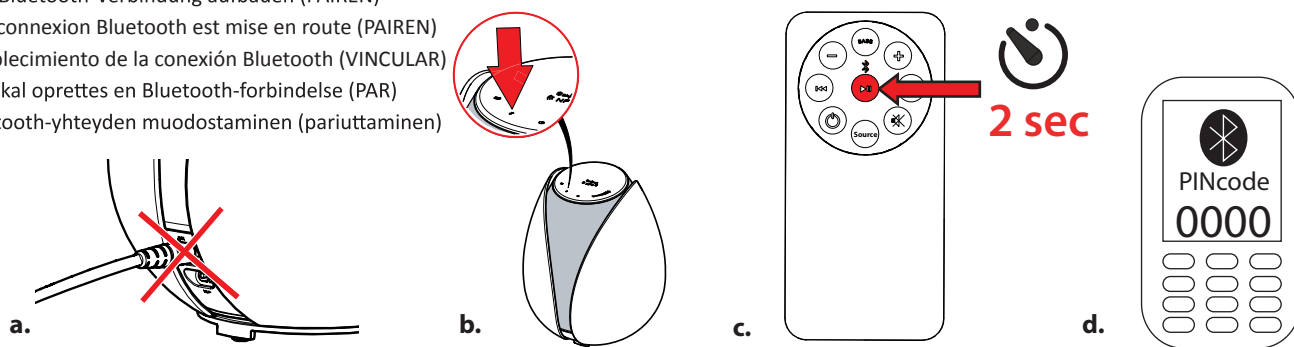
Pas het volume aan
Passen Sie die Lautstärke an
Réglez le volume
Ajuste el volumen
Indstil volumen
Säädä äänenvoimakkuutta



8

Establish a Bluetooth connection (Pairing)

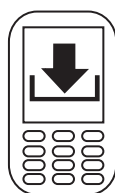
Een Bluetooth connectie tot stand brengen (PAIREN)
 Eine Bluetooth-Verbindung aufbauen (PAIREN)
 Une connexion Bluetooth est mise en route (PAIREN)
 Establecimiento de la conexión Bluetooth (VINCULAR)
 Der skal oprettes en Bluetooth-forbindelse (PAR)
 Bluetooth-yhteyden muodostaminen (pariuttaminen)



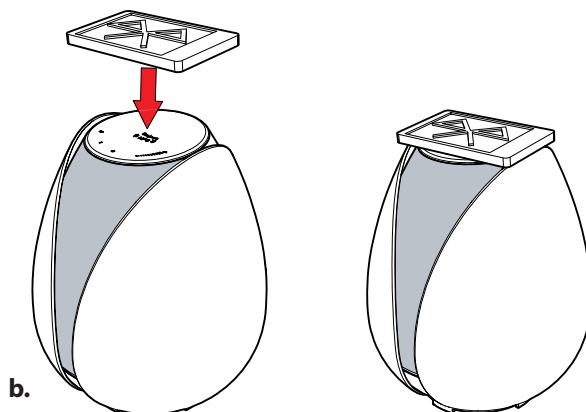
9

Automatic pairing function (NFC)

Automatische pairing functie
 Automatische Pairing-Funktion
 Fonction de couplage automatique
 Función de vinculación automática
 Automatisk pardannelsesfunktion
 Automaattinen parin muodostus



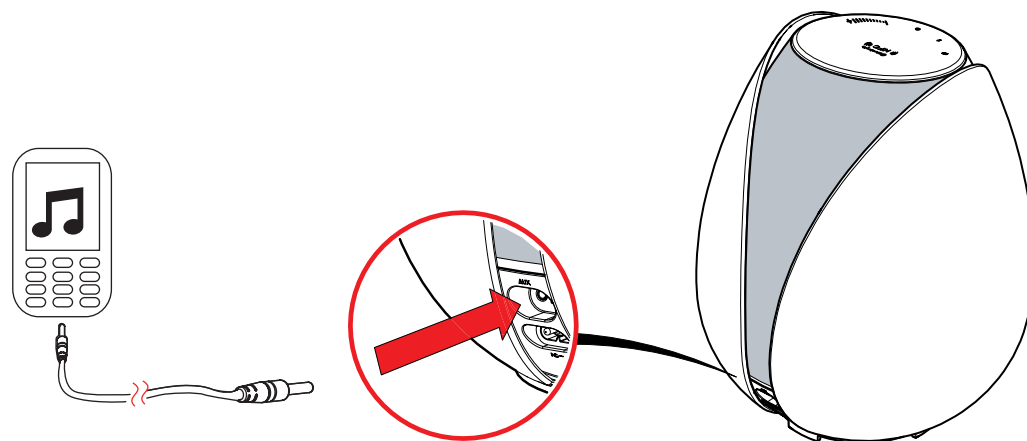
Download Tap-and-Pair App
 Download Tap-and-Pair App
 Download Tap-and-Pair App
 Télécharger Tap-and-Pair App
 Descargar Tap-and-Pair App
 Download Tap-and-Pair App
 Download Tap-and-Pair App



10

AUX connection

Aux aansluiting
 Buchse AUX
 Connexion AUX
 Conexión auxiliar
 Aux-tílslutning
 Aux-liitäntä



Specifications	Specificaties	Technische Daten	Spécifications	Especificaciones	Specifikationer	Tekniset tiedot
Stereo sound: 2 x 25 Watt Subwoofer output: 50 Watt	Stereo geluidsweergave: 2 x 25 Watt Subwoofer output: 50 Watt	Stereo-Wiedergabe: 2 x 25 Watt Subwoofer-Output: 50 Watt	Stéréo: 2 x 25 Watt Sortie caisson des graves: 50 Watt	Sonido estéreo: 2 x 25 Watt Salida-subwoofer: 50 Watt	Lydgjengivelse i stereo: 2 x 25 Watt Subwoofer-output: 50 Watt	Stereoääniteho: 2 x 25 Watt Subwoofer-lähtö: 50 Watt
Touch screen control	Touch screen besturing	Touch Screen Steuerung	Commande par écran tactile	Control pantalla táctil	Touch screen-kontrol	Kosketusnäyttöohjaus
Bluetooth 3.0 connection	Bluetooth 3.0 verbinding	Bluetooth 3.0-Verbindung	Connexion Bluetooth 3.0	Conexión Bluetooth 3.0	Bluetooth 3.0 tilslutning	Bluetooth3.0-yhteys
Remote control batteries: CR2025	Batterijen afstandsbediening: CR 2025	Batterien Fernbedienung: CR2025	Piles de la télécommande: CR2025	Baterías del mando a distancia: CR2025	Batterier til fjernbetjening: CR2025	Kaukosäätimen paristot: CR2025
AUX jack: 3.5 mm	AUX aansluiting: 3,5 mm	Buchse AUX: 3,5 mm	Prise AUX: 3,5 mm	Toma AUX: 3,5 mm	AUX stik: 3,5 mm	AUX -liitin: 3,5 mm
NFC function	NFC functie	Funktion NFC	Fonction NFC	Función NFC	NFC-funktionen	NFC function