



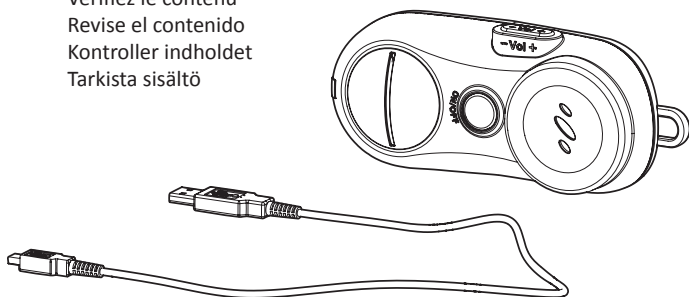
- (EN) For more information see www.akai.eu
- (NL) Voor meer informatie zie www.akai.eu
- (DE) Für weitere Informationen siehe www.akai.eu
- (FR) Pour plus d'informations, veuillez consulter le site www.akai.eu
- (ES) Para más información, visite www.akai.eu
- (DK) For mere information besøg www.akai.eu
- (F) Lisätietoja löydät osoitteesta www.akai.eu



1

Check the contents

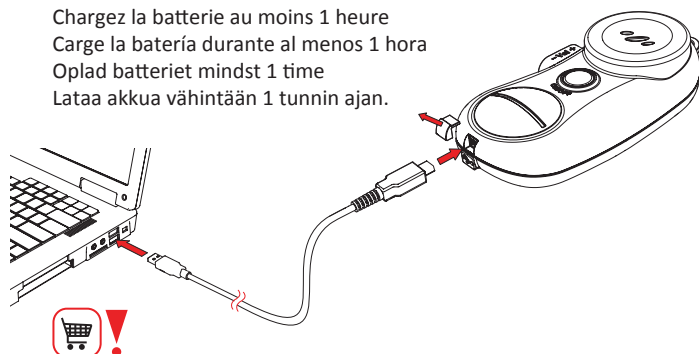
Controleer de inhoud
Kontrollieren Sie den Inhalt
Vérifiez le contenu
Revise el contenido
Kontroller indholdet
Tarkista sisältö



2

Charge the battery for min. 1 hour

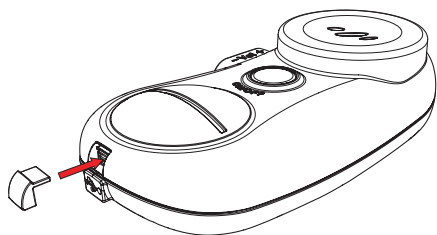
Laad de batterij minimaal 1 uur
Laden Sie die Batterie mindestens 1 Stunde
Chargez la batterie au moins 1 heure
Cargue la batería durante al menos 1 hora
Oplad batteriet mindst 1 time
Lataa akkua vähintään 1 tunnin ajan.



3

Close the usb opening

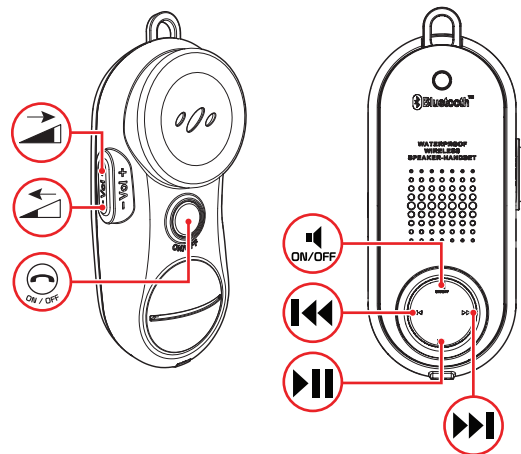
Sluit de usb opening af
Verschließen Sie die USB-Öffnung
Fermez l'entrée USB
Cierre la apertura USB
Luk af for USB-åbningen
Sulje usb-aukko



4

Control

Bedienung
Bedienung
Commande
Control
Betjening
Ohjain



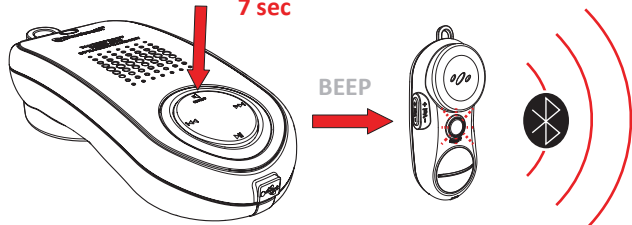
5

Switch on the AWP50WE

Zet de AWP50WE aan
Schalten Sie das AWP50WE ein
Mettez l' AWP50WE en service
Encienda el AWP50WE
Slut AWP50WE til
Kytke on AWP50WE



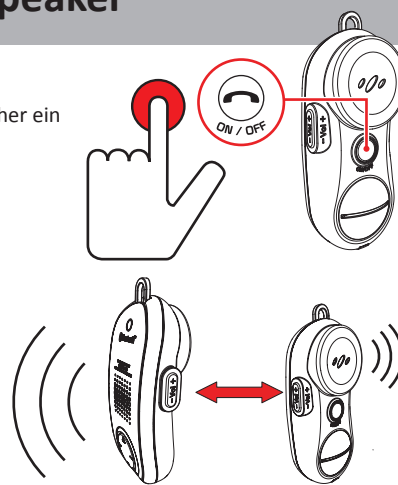
7 sec



6

Turn on the speaker

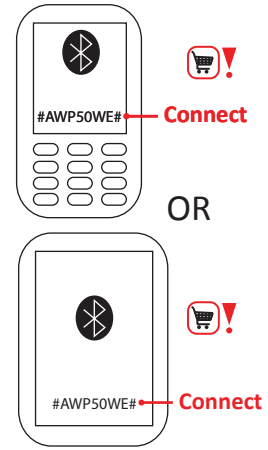
Schakel de luidspreker in
Schalten Sie den Lautsprecher ein
Activez le haut-parleur
Active el altavoz
Tænd for højttalerne
Kytke kaiutin



7

Establish a Bluetooth connection (Pairing)

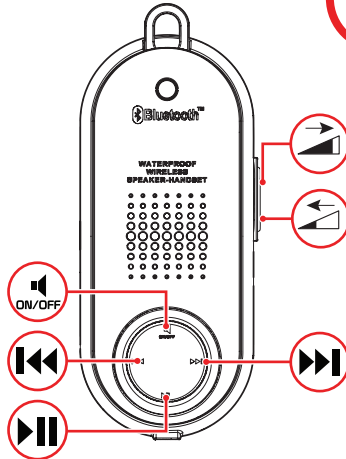
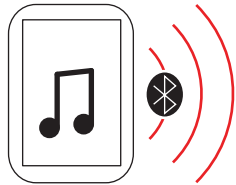
Een Bluetooth connectie tot stand brengen (PAIREN)
 Eine Bluetooth-Verbindung aufbauen (PAIREN)
 Une connexion Bluetooth est mise en route (PAIREN)
 Establecimiento de la conexión Bluetooth (VINCULAR)
 Der skal oprettes en Bluetooth-forbindelse (PAR)
 Bluetooth-yhteyden muodostaminen (pariuttaminen)



8

Playing music

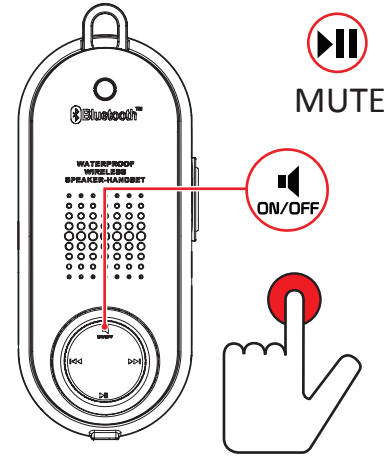
Muziek afspelen
 Musik abspielen
 Lire la musique
 Reproducción de música
 Afspil musik
 Toista musiikkia



9

Answering a call

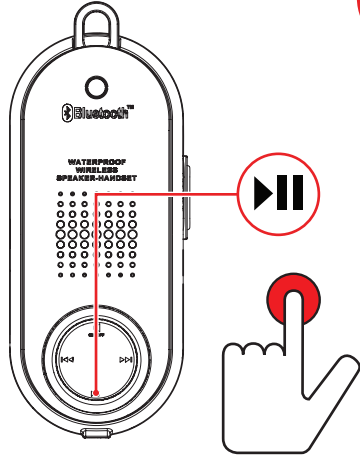
Een oproep beantwoorden
 Einen Anruf annehmen
 Répondre à un appel
 Responder a una llamada
 Besvar et opkald
 Vastaa puheluun



10

Declining a call

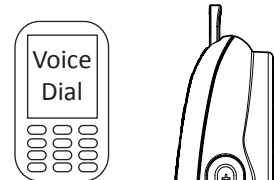
Een oproep weigeren
 Einen Anruf ablehnen
 Rejeter un appel
 Rechazar una llamada
 Afvis et opkald
 Hylkää puhelu



11

Calling

Bellen
 Wählen
 Appeler
 Marcación
 Ring
 Soita



Specifications

Specificaties

Technische Daten

Spécifications

Especificaciones

Specifikationer

Tekniset tiedot

Power supply: USB
 Rechargeable build in battery
 Automatic pairing function
 Water-proof (splash-proof) (IP47)
 Loudspeaker (1 x 2 W RMS)
 Telephone speaker (1 x 0.5W RMS)
 Bluetooth 2.1 connection
 Range: 10 metres
 Standby time: 160 hours
 Talk time: 8 hours
 Dimensions: 65x151x34 mm

Stroomvoeding: USB
 Ingebouwde oplaadbare batterij
 Automatische pairing functie
 (Spat)waterdicht (IP47)
 Luidspreker (1 x 2 W RMS)
 Telefoon luidspreker (1 x 0.5 W RMS)
 Bluetooth 2.1 verbinding
 Bereik: 10 meter
 Standby tijd: 160 uur
 Spreektijd: 8 uur
 Afmetingen: 65x151x34 mm

Stromzufuhr: USB
 Eingebauter Wieder-auf-ladbare Batterie
 Automatische Pairing-Funktion
 (Spritz)wasserdicht (IP47)
 Lautsprecher (1 x 2 W RMS)
 Telefon-Lautsprecher (1 x 0.5W RMS)
 Bluetooth 2.1-Verbindung
 Bereich: 10 Meter
 Standby-Zeit: 160 Stunde
 Gesprächszeit: 8 Stunde
 Abmessungen: 65x151x34 mm

Alimentation électrique: USB
 Batterie intégrée rechargeable
 Fonction de couplage automatique
 Étanche (aux éclaboussures) (IP47)
 Haut-parleur (1 x 2 W RMS)
 Haut-parleur du téléphone (1 x 0.5W RMS)
 Connexion 2.1 Bluetooth
 Portée: 10 mètres
 Autonomie en veille: 160 heures
 Temps de parole: 8 heures
 Dimensions: 65x151x34 mm

Fuente de alimentación: USB
 Batería recargable incorporada
 Función de vinculación automática
 Resistente al agua (IP47)
 Altavoz (1 x 2 W RMS)
 Altavoz del teléfono (1 x 0.5W RMS)
 Conexión 2.1 Bluetooth
 Alcance: 10 metros
 Tiempo en espera: 160 horas
 Tiempo de conversación: 8 horas
 Dimensiones: 65x151x34 mm

Strømforsyning: USB
 Indbygget genopladelige batterie
 Automatisk pardannelses-funktion
 Vandtæt (sprøjt) (IP47)
 Højttaler (1 x 2 W RMS)
 Telefonhøjttaler (1 x 0.5W RMS)
 Bluetooth 2.1 tilslutning
 Rækkevidde: 10 meter
 Standbytid: 160 timer
 Taletid: 8 timer
 Dimensioner: 65x151x34 mm

Syöttövirta: USB
 Sisäänrakennettu ladattava akku
 Automaattinen parin muodostus
 (Roiske)vesitiivis (IP47)
 Kaiutin (1 x 2 W RMS)
 Puhelimen kaiutin (1 x 0.5W RMS)
 Bluetooth 2.1-yhteys
 Ulottuvuus: 10 metriä
 Valmiusaika: 160 tuntia
 Puheaika: 8 tuntia
 Mitat: 65x151x34 mm