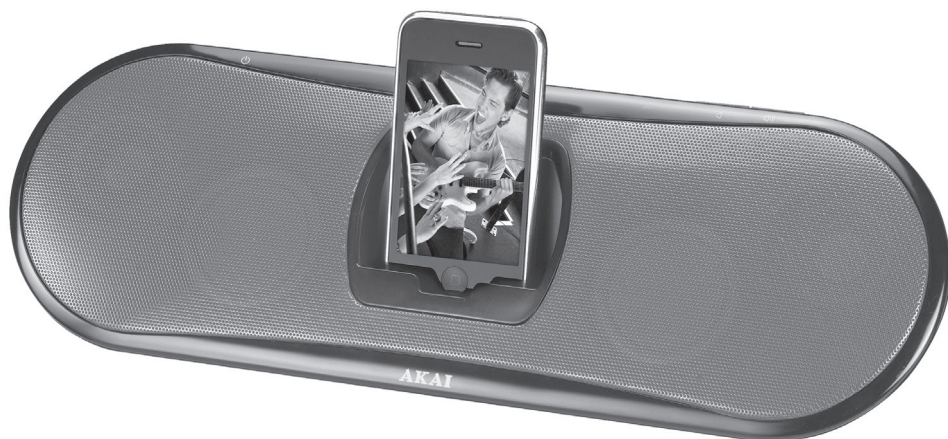


AKAI

iPod/iPhone speaker

ASB4I



User manual

GB 2

Gebruiksaanwijzing

NL 13

Manuel de l'utilisateur

FR 25

Manual de instrucciones

ES 37

Gebrauchsanleitung

DE 49

Οδηγίες χρήσεως

EL 62

Brugsanvisning

DA 75

Índice

1.	Seguridad	38
1.1	Uso previsto	38
1.2	Símbolos en este manual	38
1.3	Instrucciones generales de seguridad	38
2.	Preparaciones para el uso	39
2.1	Desembalaje	39
2.2	Contenido del paquete	39
3.	Instalación	39
3.1	Conexión a los equipos disponibles	40
3.2	Conexión a la red	41
3.3	Mando a distancia	41
4.	Funciones	42
4.1	Sistema de música iPod	42
5.	Funcionamiento	43
5.1	Inicio rápido	43
6.	Limpieza y mantenimiento	45
7.	Solución de problemas	46
8.	Datos técnicos	47
9.	Eliminación de equipos eléctricos y electrónicos usados	48

Aviso sobre el copyright

El diseño y las especificaciones están sujetos a cambios sin previo aviso.

1. Seguridad

1.1 Uso previsto

El sistema de música iPod sirve como "docking station" (base) para reproducir música desde un iPod/iPhone. Lea el manual detenidamente antes del primer uso.

1.2 Símbolos en este manual



ADVERTENCIA

Advertencia significa que existe la posibilidad de lesiones, o incluso la muerte, si no se siguen las instrucciones.



ATENCIÓN

Atención significa que existe la posibilidad de daños en el equipo.



Una nota ofrece información adicional, p. ej. un procedimiento.

1.3 Instrucciones generales de seguridad



ADVERTENCIA

No ejerza fuerza sobre el aparato. El aparato puede caer y provocar lesiones graves.



ATENCIÓN

No derrame líquidos sobre el aparato.



ADVERTENCIA

No introduzca objetos en los orificios de ventilación.



ATENCIÓN

No bloquee los orificios de ventilación.



Este aparato tiene doble aislamiento, por tanto no es necesario un cable de tierra. Compruebe siempre que la tensión de red corresponda con la tensión de la placa de características.

2. Preparaciones para el uso

2.1 Desembalaje

- Desembale con cuidado el aparato.
- Compruebe el contenido del paquete como se describe a continuación. Si falta algún elemento, contacte con su vendedor.
- Retire con cuidado las etiquetas del panel frontal, si están presentes.



Le recomendamos guardar el cartón y los materiales de embalaje originales en caso de que sea necesario devolver el producto para su reparación. Es la única manera de proteger con seguridad el producto frente a daños durante el transporte. Si tira el cartón y los materiales de embalaje, recuerde reciclarlos con el debido respeto al medio ambiente.

2.2 Contenido del paquete

Los siguientes elementos se incluyen en el paquete recibido:

- 1 Sistema de música iPod
- 1 Mando a distancia
- 1 Pila de botón (CR2032)
- 1 Manual del usuario



Si falta algún elemento, contacte con su vendedor.

3. Instalación

- Coloque el aparato sobre una superficie plana horizontal.
- Conecte los equipos disponibles al aparato. Lea el párrafo "Conexión de los equipos disponibles".
- Conecte el aparato a la red.
- Instale las pilas en el mando a distancia. Lea el párrafo "Mando a distancia".



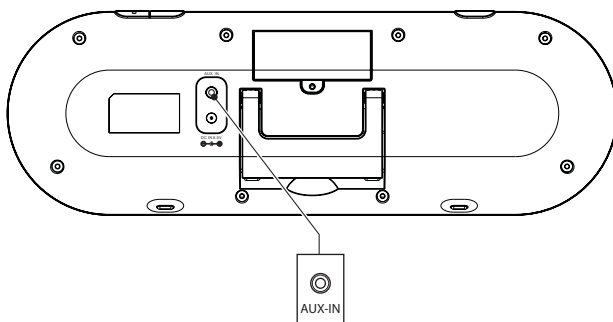
ATENCIÓN

- No ponga el aparato cerca de una fuente de calor.
- No exponga el aparato a la luz solar directa.



El aparato dispone de pies de goma para evitar que se mueva. Los pies están hechos de material sin marcación, especialmente formulado para evitar dejar marcas o manchas en el mobiliario. No obstante, ciertos tipos de ceras para muebles, conservadores de madera y esprays de limpieza hacen que la goma se ablande y deje marcas o un resto sobre el mobiliario, con el consiguiente riesgo potencial de que la superficie resulte dañada. Para evitar daños en las superficies de madera, recomendamos aplicar almohadillas autoadhesivas a la parte inferior de los pies de goma antes de la instalación.

3.1 Conexión a los equipos disponibles

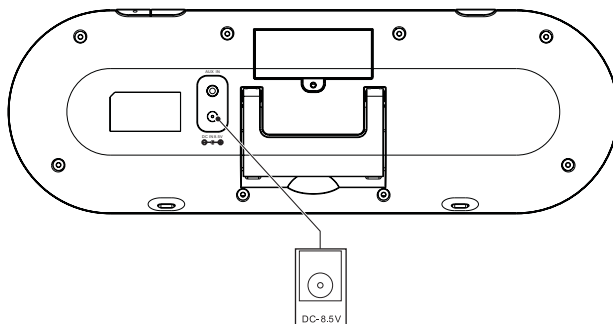


Conexiones de audio (entrada)

Estas conexiones le permiten recibir una señal de audio de un reproductor de CD/DVD o de un amplificador conectado.

- Inserte un cable adecuado en la conexión AUX IN.

3.2 Conexión a la red

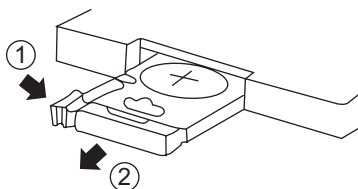


- Conecte el enchufe adaptador en el cable adaptador a la conexión DC 8,5 V input.
- Conecte el enchufe eléctrico a la toma de pared.

3.3 Mando a distancia

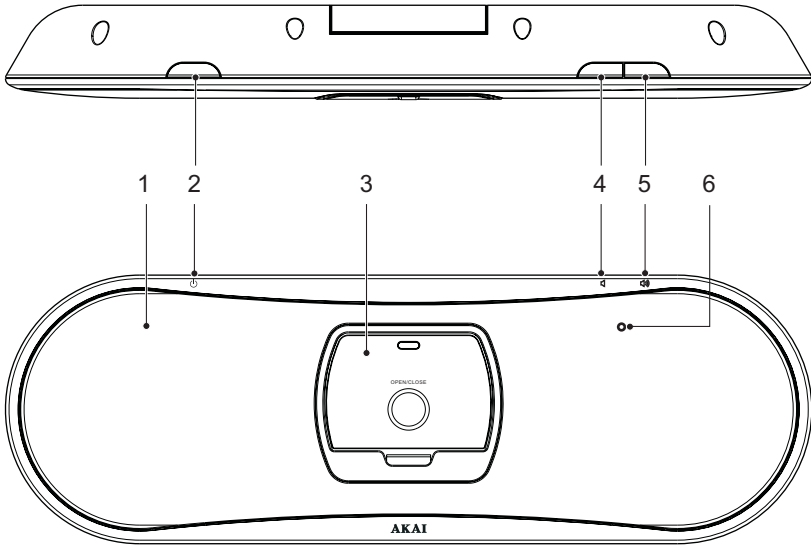
Instalación de la pila

- Presione el cierre y tire al mismo tiempo para sacar la bandeja de la pila.
- Inserte una pila de litio, tipo CR2032 de 3 V con la marca (+) estampada orientada hacia arriba.
- Inserte la bandeja de la pila en el mando a distancia.



4. Funciones

4.1 Sistema de música iPod



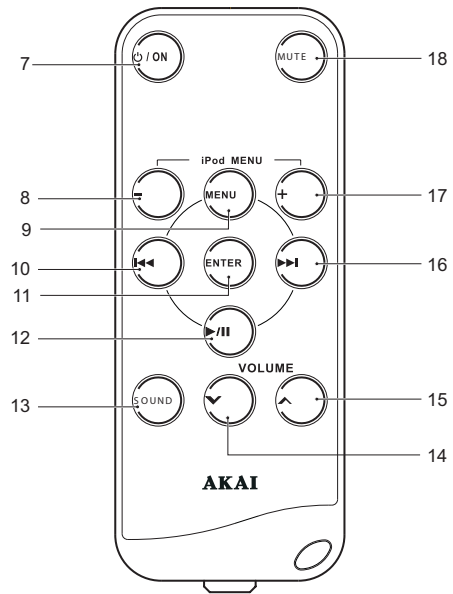
- 1 Indicador de alimentación/batería
- 2 Botón ON/OFF/PLAY/PAUSE
- 3 Docking station (base)
- 4 Botón VOL-
- 5 Botón VOL+
- 6 Sensor del mando a distancia

Mando a distancia

- 7 Botón STANDBY
- 8 Botón M-
- 9 Botón MENU
- 10 Botón PREV
- 11 Botón ENTER
- 12 Botón PLAY/PAUSE
- 13 Botón SOUND
- 14 Botón VOL-
- 15 Botón VOL+
- 16 Botón NEXT
- 17 Botón M+
- 18 Botón MUTE



El botón M+, el botón M-, el botón PREV y el botón NEXT funcionan como botones de flecha para la navegación en los menús del iPod/iPhone.



5. Funcionamiento

Puede accederse a todas las funciones del aparato con el mando a distancia. Todas las instrucciones se refieren al funcionamiento con el mando a distancia, a menos que se indique lo contrario.

5.1 Inicio rápido

Funciones generales

- Para encender el aparato, pulse el botón STANDBY (7). Para apagar el aparato, pulse el botón STANDBY (7) de nuevo.
- Para ajustar el volumen, pulse el botón VOL+ (15) o el botón VOL- (14).
- Para activar el surround, pulse el botón SOUND (13). Para desactivar el surround, pulse el botón SOUND (13) de nuevo.
- Para silenciar o restablecer el sonido, pulse el botón MUTE (18).

Funciones de iPod/iPhone

- Coloque el iPod/iPhone en la base.
- Encienda el aparato.
- Para el iPod touch y el iPhone seleccione el modo iPod.
- Para iniciar la reproducción, pulse el botón PLAY/PAUSE (12) una vez.
- Si desea instrucciones detalladas, lea el párrafo "Funciones de iPod" más adelante en este manual.

Instalación y retirada de un iPod/iPhone

- Para instalar un iPod/iPhone:
 - Inserte el iPod/iPhone en la base.
- Para retirar un iPod/iPhone:
 - Saque con cuidado el iPod/iPhone de la base.



Mientras el iPod/Phone esté en la base del sistema, su batería se carga automáticamente. Una vez cargada completamente la batería, el proceso de carga finaliza.

Modelos compatibles

Modelo	Memoria
iPod mini	4 GB y 6 GB
iPod (4ª generación)	20 GB y 40 GB
iPod colour (4ª generación)	20 GB, 30 GB, 40 GB y 60 GB
iPod video (5ª generación)	30 GB, 60 GB y 80 GB
iPod nano (1ª generación)	1 GB, 2 GB y 4 GB
iPod nano (2ª generación)	2 GB, 4 GB y 8 GB
iPod nano (3ª generación)	4 GB y 8 GB
iPod nano (4ª y 5ª generación)	8 GB y 16 GB
iPod classic (1ª generación)	80 GB y 160 GB
iPod classic (2ª generación)	120 GB
iPod touch (1ª y 2ª generación)	8 GB, 16 GB y 32 GB
iPhone	4 GB, 8 GB y 16 GB
3G iPhone	8 GB y 16 GB
3GS iPhone	16 GB y 32 GB

Reproducción de audio

Durante la reproducción, se encuentran disponibles las siguientes funciones:

- Para seleccionar una pista, pulse el botón PREV (10) o el botón NEXT (16) hasta que se ajuste la pista deseada.

- Para hacer avanzar o retroceder la pista, pulse y mantenga el botón PREV (10) o el botón NEXT (16).
- Para hacer una pausa en la reproducción, pulse el botón PLAY/PAUSE (12) una vez. Para reanudar la reproducción, pulse el botón PLAY/PAUSE (12) de nuevo.

Para utilizar las siguientes funciones, el iPod/iPhone debe estar desbloqueado.

- Para seleccionar una lista de reproducción, pulse el botón MENU (9).
- Para acceder al menú del iPod, pulse el botón MENU (9).
- Para acceder y navegar por el menú:
 - Pulse el botón M+ (17) o el botón M- (8) para seleccionar un submenú.
 - Pulse el botón ENTER (11) para seleccionar un ajuste.

Carga del aparato

El aparato está equipado con una batería interna. Mientras el aparato esté conectado a la fuente de alimentación, su batería se carga automáticamente. El indicador de alimentación/batería ofrece información sobre el estado de alimentación:

- azul: el aparato está encendido.
- verde: la batería está totalmente cargada.
- naranja: la batería está cargando.
- rojo: la batería está casi vacía.
- Conecte el enchufe adaptador en el cable adaptador a la conexión DC 8,5 V input.
- Conecte el enchufe eléctrico a la toma de pared.

6. Limpieza y mantenimiento



ADVERTENCIA

Antes de realizar tareas de limpieza o mantenimiento, apague y desenchufe el aparato.

- Limpie el exterior del aparato con un paño suave. Cuando el aparato esté muy sucio, humedezca el paño ligeramente con agua y una solución neutra.

7. Solución de problemas

Problema	Acción
No hay sonido o el audio es incompleto	Compruebe si se ha seleccionado la fuente correcta. Compruebe el ajuste de volumen o de silenciación. Compruebe si los equipos disponibles están conectados y ajustados correctamente. Compruebe si hay problemas de conexión en los cables.
No hay alimentación	Compruebe si el cable eléctrico se ha conectado correctamente a la toma de alimentación.
Las teclas de funcionamiento no funcionan.	Error interno. Restablezca el aparato.

iPod/iPhone

Problema	Acción
El control de volumen del iPod/iPhone no sube el volumen de audio	El control de volumen del iPod/iPhone sólo controla la salida de volumen a la toma de auriculares. Ajuste el control de volumen de la unidad cuando el iPod/iPhone esté en la base de la unidad.
No hay respuesta a la función MENU.	El iPod/iPhone no es compatible con estas funciones.

AUX

Problema	Acción
No hay sonido en el sistema de la unidad	La fuente de entrada está baja. Aumente el nivel de volumen en el dispositivo de origen de audio.
No hay imagen	Compruebe si la TV se ha encendido y ajuste la entrada A/V correcta. Compruebe si hay problemas de conexión en los cables. Compruebe si hay daños en los cables.

8. Datos técnicos

Parámetro	Valor
Tensión	8,5 V _{CC}
Tensión de entrada	100 ~ 240 V _{AC} / 50 ~ 60 Hz
Consumo de energía	25 W
Salida de potencia máx.	2 x 4 W
Dimensiones (an./al./fo.)	130x46x390 mm
Peso	0,76 kg

Mando a distancia

Parámetro	Valor
Consumo de energía	3 V
Tamaño de batería	CR2032

9. Eliminación de equipos eléctricos y electrónicos usados



El significado del símbolo en el material, su accesorio o embalaje indica que este producto no debe tratarse como un residuo doméstico. Deseche este equipo en el punto de recogida correspondiente para el reciclado de residuos de equipos eléctricos y electrónicos. En la Unión Europea y otros países europeos existen sistemas de recogida independientes para productos eléctricos y electrónicos usados. Al garantizar la correcta eliminación de este producto contribuirá a evitar los riesgos potenciales al medio ambiente y a la salud humana, que podrían producirse por una eliminación inadecuada de este producto. El reciclado de material contribuye a conservar los recursos naturales. Por tanto, no deseche sus equipos eléctricos y electrónicos usados con los residuos domésticos.

Si desea información adicional sobre el reciclado de este producto, contacte con la autoridad municipal, el servicio de recogida de residuos domésticos o la tienda en la que compró el producto.

Si desea información adicional y para conocer las condiciones de la garantía visite: **www.akai.eu**