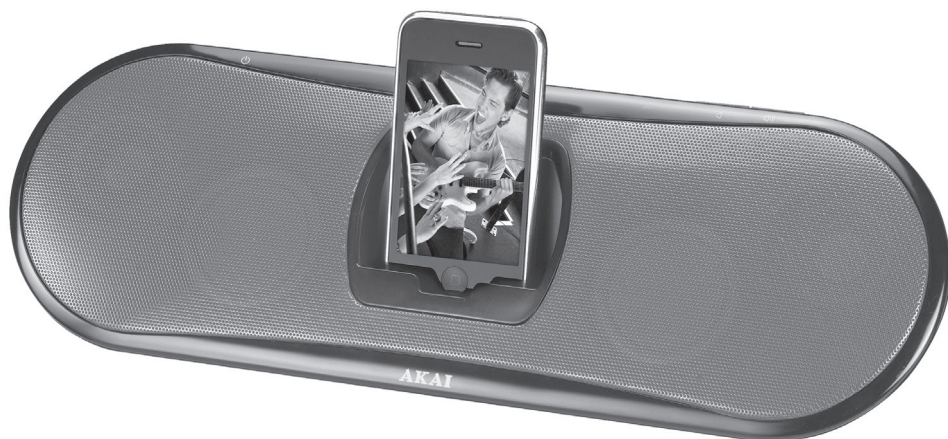


AKAI

iPod/iPhone speaker

ASB4I



User manual

GB 2

Gebruiksaanwijzing

NL 13

Manuel de l'utilisateur

FR 25

Manual de instrucciones

ES 37

Gebrauchsanleitung

DE 49

Οδηγίες χρήσεως

EL 62

Brugsanvisning

DA 75

Inhaltsverzeichnis

1.	Sicherheit	50
1.1	Bestimmungsgemäßer Gebrauch	50
1.2	Zeichen in dieser Anleitung	50
1.3	Allgemeine Sicherheitsanweisungen	50
2.	Vorbereitungen für den Gebrauch	51
2.1	Auspacken	51
2.2	Verpackungsinhalt.....	51
3.	Installation.....	52
3.1	Anschluss der Peripherieausrüstung	53
3.2	Anschluss an das Netz	53
3.3	Fernbedienung.....	54
4.	Funktionen	55
4.1	iPod Musiksystem	55
5.	Bedienung	56
5.1	Schnellstart	56
6.	Reinigung und Wartung	58
7.	Fehlersuche.....	59
8.	Technische Daten	60
9.	Entsorgung von elektrischen und elektronischen Geräten	61

Copyright-Hinweis

Design und technische Daten können ohne Vorankündigung geändert werden.

1. Sicherheit

1.1 Bestimmungsgemäßer Gebrauch

Das iPod-Musiksystem funktioniert als eine Docking-Station zum Abspielen von Musik von einem iPod/iPhone. Lesen Sie vor dem ersten Gebrauch die Anleitung genau durch.

1.2 Zeichen in dieser Anleitung



WARNUNG

Ein Warnung-Zeichen bedeutet, dass Verletzungen - auch tödliche - die Folge sein können, wenn die Anweisungen nicht befolgt werden.



VORSICHT

Ein Vorsicht-Zeichen bedeutet, dass Schäden am Gerät möglich sind.



Ein Info-Zeichen liefert Zusatzinformation, z.B. für eine Vorgehensweise.

1.3 Allgemeine Sicherheitsanweisungen



WARNUNG

Setzen Sie das Gerät keinerlei Kraft bzw. Gewalt aus. Das Gerät kann fallen und ernsthafte Verletzungen verursachen.



VORSICHT

Lassen Sie keine Flüssigkeiten auf das Gerät gelangen.



WARNUNG

Stecken Sie keine Gegenstände in die Belüftungsöffnungen.



VORSICHT

Blockieren Sie nicht die Belüftungsöffnungen.



Dieses Gerät ist schutzisoliert; daher ist kein Erdleiter erforderlich. Vergewissern Sie sich stets, dass die Netzspannung mit der Spannung auf dem Typenschild übereinstimmt.

2. Vorbereitungen für den Gebrauch

2.1 Auspacken

- Packen Sie das Gerät vorsichtig aus.
- Prüfen Sie den Verpackungsinhalt gemäß Beschreibung unten. Fehlt ein Teil, wenden Sie sich bitte an Ihren Vertriebspartner.
- Entfernen Sie vorsichtig die Schilder von der Frontplatte, falls vorhanden.



Wir empfehlen, den Originalkarton und das Verpackungsmaterial aufzubewahren, falls es jemals erforderlich sein sollte, Ihr Produkt zum Kundendienst zurückzubringen. Dies ist die einzige Möglichkeit, das Produkt sicher vor Transportschäden zu schützen. Falls Sie den Karton und das Verpackungsmaterial dennoch entsorgen, denken Sie bitte an ein umweltgerechtes Recycling.

2.2 Verpackungsinhalt

Die erhaltene Verpackung enthält folgende Teile:

- 1 iPod Musiksystem
- 1 Fernbedienung
- 1 Batteriezelle (CR2032)
- 1 Bedienungsanleitung



Fehlt ein Teil, wenden Sie sich bitte an Ihren Vertriebspartner.

3. Installation

- Stellen Sie das Gerät auf eine waagerechte ebene Oberfläche.
- Verbinden Sie die Peripherieausrüstung mit dem Gerät.
Lesen Sie den Abschnitt "Anschluss der Peripherieausrüstung".
- Verbinden Sie das Gerät mit dem Netz.
- Setzen Sie die Batterien in die Fernbedienung ein.
Lesen Sie den Abschnitt "Fernbedienung".



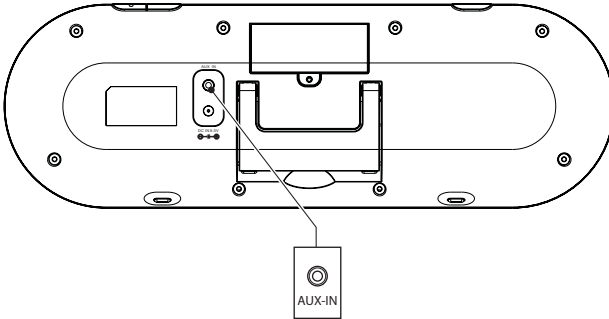
VORSICHT

- Stellen Sie das Gerät nicht in der Nähe einer Wärmequelle auf.
- Setzen Sie das Gerät keiner direkten Sonneneinstrahlung aus.



Dieses Gerät ist mit Gummifüßen versehen, die eine Bewegung des Geräts verhindern. Die Füße bestehen aus einem speziell formulierten rutschfesten Material, das keine Flecken auf Möbeln hinterlässt. Bestimmte Arten von Möbelpolituren, Holzschutzmitteln oder Reinigungssprays bewirken jedoch, dass das Gummi weich wird und Flecken oder Rückstände auf dem Möbelstück hinterlässt, wodurch die Gefahr besteht, dass die Oberfläche beschädigt wird. Um Schäden auf Holzoberflächen zu vermeiden, empfehlen wir, dass Sie vor der Aufstellung selbstklebende Schützer unter den Gummifüßen anbringen.

3.1 Anschluss der Peripherieausrüstung

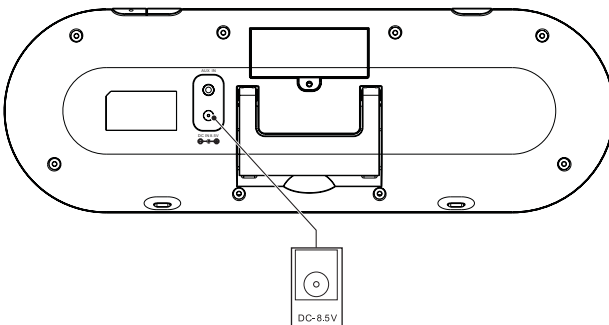


Audioanschlüsse (Eingang)

Diese Anschlüsse ermöglichen es, das Audiosignal von einem angeschlossenen CD-/DVD-Player oder Verstärker zu empfangen.

- Stecken Sie ein geeignetes Kabel in den AUX IN Anschluss.

3.2 Anschluss an das Netz

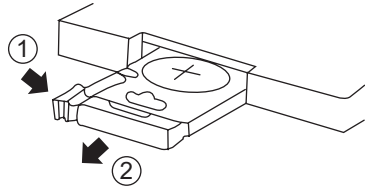


- Verbinden Sie Adapterstecker am Adapterkabel mit dem DC 8,5 V input Anschluss.
- Schließen Sie den Netzstecker an eine Wandsteckdose an.

3.3 Fernbedienung

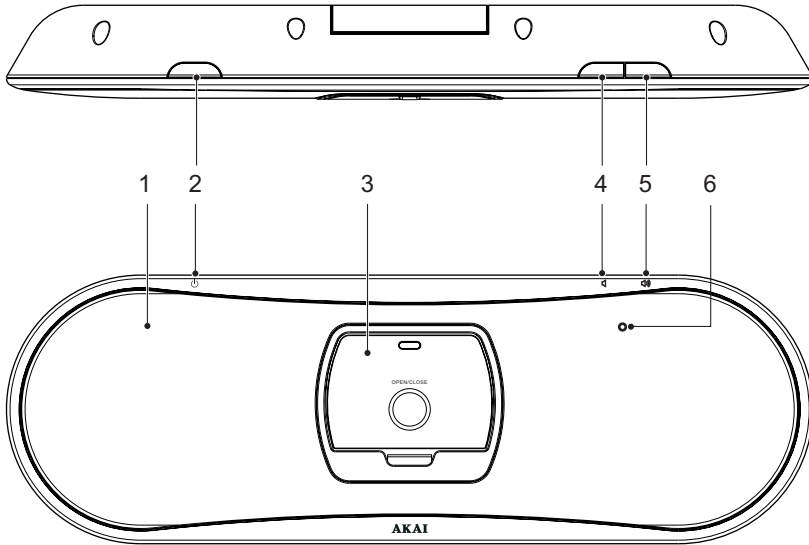
Einlegen der Batterie

- Drücken Sie auf die Arretierung und ziehen Sie zur gleichen Zeit das Batteriefach heraus.
- Setzen Sie eine Lithiumbatterie des Typs CR2032 3 V ein, wobei das gestempelte (+)-Zeichen nach oben zeigen muss.
- Setzen Sie das Batteriefach in die Fernsteuerung ein.



4. Funktionen

4.1 iPod Musiksystem



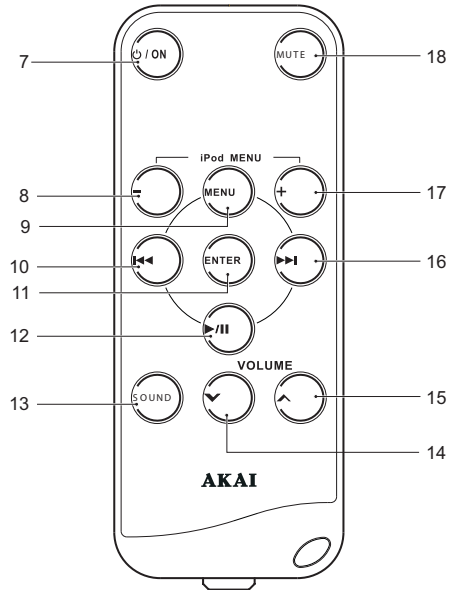
- 1 Betriebs-/Batterieanzeige
- 2 Taste ON/OFF/PLAY/PAUSE
- 3 Docking Station
- 4 Taste VOL-
- 5 Taste VOL+
- 6 Fernbedienungssensor

Fernbedienung

- 7 Taste STANDBY
- 8 Taste M-
- 9 Taste MENU
- 10 Taste PREV
- 11 Taste ENTER
- 12 Taste PLAY/PAUSE
- 13 Taste SOUND
- 14 Taste VOL-
- 15 Taste VOL+
- 16 Taste NEXT
- 17 Taste M+
- 18 Taste MUTE



Die Taste M+, die Taste M-, die Taste PREV und die Taste NEXT fungieren als Pfeiltasten zur Navigation in den iPod/iPhone-Menüs.



5. Bedienung

Alle Funktionen des Geräts sind durch Verwendung der Fernbedienung aufrufbar. Wenn nicht anders angegeben beziehen sich alle Anweisungen auf die Bedienung mit der Fernbedienung.

5.1 Schnellstart

Allgemeine Funktionen

- Zum Einschalten des Geräts drücken Sie auf die Taste STANDBY (7). Zum Ausschalten des Geräts drücken Sie erneut auf die Taste STANDBY (7).
- Um die Lautstärke einzustellen, drücken Sie auf die Taste VOL+ (15) oder auf die Taste VOL- (14).
- Um die Surround-Funktion zu aktivieren, drücken Sie auf die Taste SOUND (13). Um die Surround-Funktion zu deaktivieren, drücken Sie erneut auf die Taste SOUND (13).

- Um den Ton stumm zu schalten bzw. wieder einzuschalten, drücken Sie auf die Taste MUTE (18).

iPod/iPhone-Funktionen

- Setzen Sie den iPod/das iPhone in die Docking-Station ein.
- Schalten Sie das Gerät ein.
- Wählen Sie beim iPod Touch und beim iPhone den iPod-Modus.
- Um die Wiedergabe zu starten, drücken Sie ein Mal auf die Taste PLAY/PAUSE (12).
- Lesen Sie für die erweiterten Anweisungen den Abschnitt "iPod-Funktionen" im weiteren Verlauf dieses Handbuchs.

Einsetzen und Entfernen eines iPods/iPhones

- Um einen iPod/ein iPhone einzusetzen:
 - Setzen Sie den iPod/das iPhone in die Docking-Station ein.
- Um einen iPod/ein iPhone zu entfernen:
 - Ziehen Sie den iPod/das iPhone ohne Gewalt aus der Docking-Station heraus.



Während der iPod/das iPhone am System angedockt ist, wird der Akku automatisch geladen. Ist der Akku vollständig aufgeladen, wird der Ladevorgang abgeschlossen.

Unterstützte Modelle

Modell	Speicher
iPod mini	4 GB & 6 GB
iPod (4. Generation)	20 GB & 40 GB
iPod colour (4. Generation)	20 GB, 30 GB, 40 GB & 60 GB
iPod video (5. Generation)	30 GB, 60 GB & 80 GB
iPod nano (1. Generation)	1 GB, 2 GB & 4 GB
iPod nano (2. Generation)	2 GB, 4 GB & 8 GB
iPod nano (3. Generation)	4 GB & 8 GB
iPod nano (4. & 5. Generation)	8 GB & 16 GB
iPod classic (1. Generation)	80 GB & 160 GB
iPod classic (2. Generation)	120 GB
iPod touch (1. & 2. Generation)	8 GB, 16 GB & 32 GB
iPhone	4 GB, 8 GB & 16 GB
3G iPhone	8 GB & 16 GB
3GS iPhone	16 GB & 32 GB

Audiowiedergabe

Während der Wiedergabe stehen folgende Funktionen zur Verfügung:

- Um einen Track auszuwählen, drücken Sie auf die Taste PREV (10) oder die Taste NEXT (16), bis der gewünschte Track eingestellt ist.
- Um den Track vor- oder zurückzuspulen, drücken Sie auf die Taste PREV (10) oder auf die Taste NEXT (16).
- Um die Wiedergabe vorübergehend anzuhalten, drücken Sie ein Mal auf die Taste PLAY/PAUSE (12). Um die Wiedergabe wieder aufzunehmen, drücken Sie erneut auf die Taste PLAY/PAUSE (12).

Um die folgenden Funktionen zu bedienen, muss der iPod/das iPhone entsperrt sein.

- Um eine Wiedergabeliste auszuwählen, drücken Sie auf die Taste MENU (9).
- Um das iPod-Menü aufzurufen, drücken Sie auf die MENU Taste (9).
- Um das Menü aufzurufen und durch das Menü zu navigieren:
 - Drücken Sie auf die Taste M+ (17) oder die Taste M- (8), um ein Untermenü auszuwählen.
 - Drücken Sie auf die Taste ENTER (11), um eine Einstellung zu wählen.

Aufladen des Geräts

Das Gerät verfügt über einen eingebauten Akku. Während das Gerät mit der Stromquelle verbunden ist, wird sein Akku automatisch aufgeladen.

Die Betriebs-/Batterieanzeige liefert Information über die Energie:

- Blau: Das Gerät ist eingeschaltet.
- Grün: Der Akku ist vollständig aufgeladen.
- Orange: Der Akku wird aufgeladen.
- Rot: Der Akku ist fast leer.
- Verbinden Sie Adapterstecker am Adapterkabel mit dem DC 8,5 V input Anschluss.
- Schließen Sie den Netzstecker an eine Wandsteckdose an.

6. Reinigung und Wartung



ACHTUNG

Schalten Sie das Gerät vor der Durchführung von Reinigungs- oder Wartungsarbeiten aus und ziehen Sie den Stecker.

- Reinigen Sie das Äußere des Geräts mit einem weichen Tuch. Ist das Gerät sehr verschmutzt, befeuchten Sie das Tuch mit etwas Wasser und einem neutralen Reinigungsmittel.

7. Fehlersuche

Problem	Abhilfe
Kein Ton oder unvollständige Audioausgabe	Vergewissern Sie sich, dass die richtige Quelle ausgewählt ist. Prüfen Sie die Lautstärke- oder Stumm- schaltungseinstellungen. Vergewissern Sie sich, dass die Peripherieaus- rüstung eingeschaltet und richtig eingestellt ist. Überprüfen Sie die Kabel auf Verbindungsprobleme.
Kein Strom	Vergewissern Sie sich, dass das Netzkabel richtig mit der Netzsteckdose verbunden ist.
Der Betriebsschlüssel funktioniert nicht	Interner Fehler. Setzen Sie das Gerät zurück.

iPod/iPhone

Problem	Abhilfe
Die Lautstärkeregelung des iPods/iPhones erhöht die Audiolautstärke nicht.	Die Lautstärkeregelung des iPods/iPhones regelt nur den Lautstärkeausgang der Kopfhörerbuchse. Stellen Sie die Lautstärkeregelung der Einheit ein, wenn der iPod/das iPhone an der Einheit angedockt ist.
Keine Reaktion auf die Funktion MENU.	Der iPod/das iPhone unterstützt diese Funktionen nicht.

AUX

Problem	Abhilfe
Die Einheit ist stumm	Die Eingangsquelle ist schwach. Erhöhen Sie die Lautstärke des Audio-Quellgeräts.
Kein Bild	Vergewissern Sie sich, dass das TV eingeschaltet und auf den richtigen A/V-Eingang eingestellt ist. Überprüfen Sie die Kabel auf Verbindungsprobleme. Überprüfen Sie die Kabel auf Beschädigung.

8. Technische Daten

Parameter	Wert
Spannung	8,5 V _{DC}
Input-Spannung	100 ~ 240 V _{AC} / 50 ~ 60 Hz
Leistungsaufnahme	25 W
Max. Ausgangsleistung	2 x 4 W
Abmessungen (B x H x T)	130x46x390 mm
Gewicht	0,76 kg

Fernbedienung

Parameter	Wert
Leistungsaufnahme	3 V
Batteriegröße	CR2032

9. Entsorgung von elektrischen und elektronischen Geräten



Das Symbol auf dem Gerät, seinem Zubehör oder seiner Verpackung weist darauf hin, dass dieses Produkt nicht als Hausmüll entsorgt werden darf. Bitte entsorgen Sie dieses Gerät bei Ihrer kommunalen Sammelstelle für das Recycling von Elektro- und Elektronikschrott. Europäische Union und andere europäische Länder, die über separate Sammelsysteme für Elektro- und Elektronikschrott verfügen. Durch Sicherstellung der richtigen Entsorgung dieses Produkts tragen Sie dazu bei, potentielle Gefahren für die Umwelt und die Gesundheit von Menschen, die andernfalls durch eine ungeeignete Abfallentsorgung dieses Produkts entstehen können, zu verhindern. Das Materialrecycling trägt dazu bei, die natürlichen Ressourcen zu schonen. Entsorgen Sie Ihre elektrischen oder elektronischen Altgeräte deshalb bitte nicht über Ihren Hausmüll.

Wenden Sie sich bitte für genauere Informationen über das Recycling dieses Produkts an Ihre regionale Stadtverwaltung, Ihren Hausmüll-Entsorgungsdienst oder an das Geschäft, in dem Sie das Produkt erworben haben.

Für weitere Informationen und Garantiebedingungen besuchen Sie bitte unsere Webseite: **www.akai.eu**