

AKAI

D-light light alarm

ARW100



User manual

Gebruiksaanwijzing

Manuel de l'utilisateur

Manual de instrucciones

Gebrauchsanleitung

Οδηγίες χρήσεως

Brugsanvisning

GB 2

NL 14

FR 27

ES 40

DE 52

EL 65

DA 78

Table des matières

1.	Sécurité.....	28
1.1	Usage prévu.....	28
1.2	Étiquettes de ce manuel	28
1.3	Instructions générales de sécurité	28
2.	Préparatifs d'usage.....	29
2.1	Déballage.....	29
2.2	Contenu de l'emballage	29
3.	Installation.....	30
3.1	Piles auxiliaires	31
4.	Fonctions.....	32
4.1	Horloge-radio	32
5.	Fonctionnement.....	33
5.1	Fonctions horloge	33
5.2	Réglage de la fonction SLEEP.....	35
5.3	Fonction d'alarme	35
5.4	Fonctions radio	36
5.5	Réinitialisation de l'appareil	36
6.	Nettoyage et maintenance	37
6.1	Remplacement de l'ampoule de la lampe.....	37
7.	Dépannage	38
8.	Données techniques.....	38
9.	Mise au rebut des équipements électriques et électroniques	39

Avis de copyright

Conceptions et spécifications sont susceptibles de changements sans préavis.

1. Sécurité

1.1 Usage prévu

Le radio-réveil vous réveille avec la musique des émissions radio ou des sons naturels. La fonction lumière simule un processus naturel de réveil qui vous permet de vous habituer progressivement aux conditions du jour. La fonction horloge inclut une alarme et un programme de veille. Lisez-le avec soin avant la première utilisation.

1.2 Étiquettes de ce manuel



AVERTISSEMENT

Avertissement signifie que des blessures graves voire mortelles sont possibles si les instructions ne sont pas respectées.



ATTENTION

Attention signifie que l'équipement peut être endommagé.



Une note indique des informations additionnelles, par ex. pour une procédure.

1.3 Instructions générales de sécurité



AVERTISSEMENT

N'exercez pas de force sur l'appareil. L'appareil peut chuter et occasionner des blessures graves.



ATTENTION

Ne versez aucun liquide sur l'appareil.



AVERTISSEMENT

N'insérez aucun objet dans les orifices de ventilation.



ATTENTION

Ne bouchez pas les orifices de ventilation.



Cet appareil bénéficie d'une double isolation. Aucun fil de masse n'est donc nécessaire. Vérifiez toujours si la tension secteur correspond à celle de la plaque signalétique.

2. Préparatifs d'usage

2.1 Déballage

- Déballez l'appareil avec soin.
- Vérifiez le contenu de l'emballage (description ci-dessous). Si un élément quelconque manque, veuillez contacter votre revendeur.
- Retirez avec soin les étiquettes (le cas échéant) du panneau frontal.



Nous vous recommandons de conserver le carton et l'emballage d'origine, dans l'éventualité d'un retour du produit pour réparation. C'est la seule manière de protéger le produit en toute sécurité contre les dégâts pendant le transport. Si vous vous débarrassez du carton et de l'emballage, n'oubliez pas de les recycler en respectant l'environnement.

2.2 Contenu de l'emballage

Les éléments suivants sont contenus dans l'emballage reçu :

- 1 Horloge-radio
- 1 Manuel d'utilisation



Si un élément quelconque manque, veuillez contacter votre revendeur.

3. Installation

- Placez l'appareil sur une surface plane horizontale.
- Connectez l'appareil au secteur.



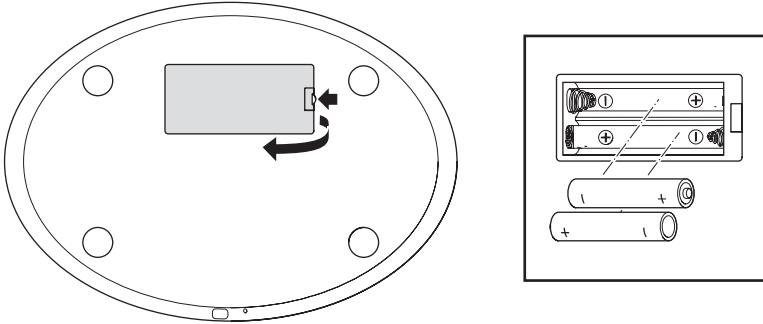
ATTENTION

- Ne placez pas l'appareil à proximité d'une source de chaleur.
- N'exposez pas l'appareil à la lumière directe du soleil.



Cet appareil comporte des pieds en caoutchouc pour l'empêcher de bouger. Les pieds sont composés d'un matériau non migrant, spécialement formulé afin d'éviter les marques ou taches sur les meubles. Cependant, certains types de cires pour meubles, de revêtements du bois ou de produits nettoyants en vaporisateur peuvent attendrir le caoutchouc, laisser des marques ou des résidus sur le meuble et générer un risque de potentiel de dégâts en surface. Pour éviter tout dommage sur les surfaces en bois, nous recommandon l'emploi de patins autoadhésifs sur le dessous des pieds en caoutchouc, avant l'installation.

3.1 Piles auxiliaires



En cas de panne secteur, l'appareil peut compter sur des piles comme source d'alimentation auxiliaire. À cet effet, l'appareil utilise deux piles (AAA). L'appareil se souvient de l'heure mais ne l'affiche pas.



- Les piles ne sont pas fournies avec cet appareil.
- Les piles ne sont pas nécessaires à un fonctionnement normal.

Installation des piles

- Retirez le cache des piles.
- Insérez les piles en respectant les repères (+) et (-) de polarité.
- Remplacez le cache des piles.



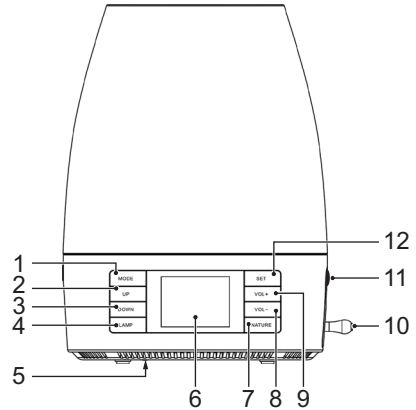
ATTENTION

Une installation incorrecte peut engendrer une fuite des piles et de la corrosion, dommageables pour l'appareil. Corrosion, oxydation, fuite des piles et autre défaut progressif lié aux acides de cette nature annulent la garantie.

4. Fonctions

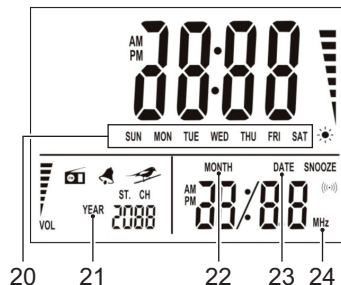
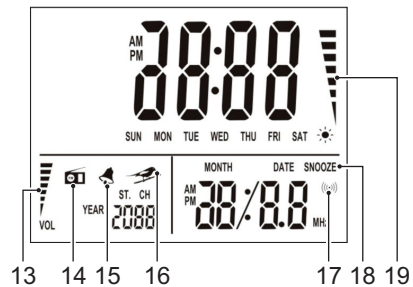
4.1 Horloge-radio

- 1 Bouton MODE
- 2 Bouton UP
- 3 Bouton DOWN
- 4 Bouton LAMP
- 5 Bouton RESET
- 6 Écran
- 7 Bouton NATURE
- 8 Bouton VOL -
- 9 Bouton VOL +
- 10 Interrupteur ALARM/SNOOZE
- 11 Cadran BRIGHTNESS
- 12 Bouton SET



Écran

- 13 Indicateur de volume
- 14 Indicateur de radio
- 15 Indicateur d'alarme
- 16 Indicateur de son naturel
- 17 Indicateur de mise en veille
- 18 Indicateur de répétition d'alarme
- 19 Indicateur du niveau de luminosité
- 20 Indicateur du jour
- 21 Indicateur de l'année
- 22 Indicateur du mois
- 23 Indicateur de date
- 24 Indicateur de fréquence radio



5. Fonctionnement

- Pour allumer la radio, appuyez sur le Bouton MODE (1). Le témoin RADIO (14) à l'écran s'affiche. Appuyez sur le bouton UP (2) ou le bouton DOWN (3) pour programmer la station désirée. Pour éteindre la radio, appuyez à nouveau sur le Bouton MODE (1).
- Pour allumer le son naturel, appuyez sur le bouton NATURE (7). Le témoin NATURE (16) à l'écran s'affiche. Appuyez sur le bouton UP (2) ou le bouton DOWN (3) pour programmer le son désiré (1, 2 .. 7). Pour éteindre le son naturel, appuyez à nouveau sur le bouton NATURE (7).
- Pour régler le volume, appuyez sur le bouton VOL + (9) ou VOL - (8).
- Pour allumer la lampe, appuyez sur le bouton LAMP (4). Pour régler le niveau de luminosité, tournez le cadran BRIGHTNESS (11) jusqu'au niveau désiré. Pour éteindre la lampe, appuyez à nouveau sur le bouton LAMP (4).
- Pour basculer l'affichage de l'heure entre le mode 12H et le mode 24H, appuyez sur le bouton UP (2).
- Pour éteindre la lumière de l'écran, appuyez et maintenez le bouton LAMP (4) enfoncé pendant quelques secondes. Pour rallumer la lumière de l'écran, répétez encore une fois l'opération.

5.1 Fonctions horloge

A l'aide de la fonction réveil, les paramètres suivants peuvent être réglés : heure d'alarme (y compris mode alarme, heure de répétition d'alarme, volume, luminosité de l'éclairage), heure de mise en veille, heure actuelle.

Réglage de l'heure de l'alarme

- Appuyez sur le bouton MODE (1) sans le relâcher. L'icône d'alarme (15) clignote sur l'écran.
- Réglez l'heure de l'alarme :
 - Appuyez sur le bouton SET (12). Les chiffres des heures commencent à clignoter.
 - Appuyez sur le bouton UP (2) ou DOWN (3) pour régler l'heure voulue.
 - Appuyez sur le bouton SET (12) pour confirmer. Les chiffres des minutes commencent à clignoter.
 - Appuyez sur le bouton UP (2) ou DOWN (3) pour régler les minutes voulues.
 - Appuyez sur le bouton SET (12) pour confirmer. le mode alarme commence à clignoter.

- Choisissez le mode d'alarme (radio, tonalité ou nature).
- Appuyez sur le bouton SET (12). L'icône de répétition d'alarme (18) clignote sur l'écran.
- Réglez l'heure de répétition de l'alarme :
 - Appuyez sur le bouton UP (2) ou le bouton DOWN (3) pour régler l'heure de répétition de l'alarme (5, 6 .. 10 min).
 - Appuyez sur le bouton SET (12) pour confirmer. L'indicateur de volume (13) clignote sur l'écran.
- Réglez le volume :
 - Appuyez sur le bouton UP (2) ou le bouton DOWN (3) pour régler le volume désiré (0, 1, 2 .. 20).
 - Appuyez sur le bouton SET (12) pour confirmer. L'indicateur de luminosité (19) clignote sur l'écran.
- Réglez la luminosité :
 - Appuyez sur le bouton UP (2) ou le bouton DOWN (3) pour régler la luminosité désirée (0, 1, 2 .. 18).
 - Appuyez sur le bouton MODE (1) pour confirmer.

Réglage de l'heure de mise en veille

- Appuyez encore une fois sur le Bouton MODE (1). L'heure de mise en veille (120 min) clignote sur l'écran.
- Continuez d'appuyer sur le bouton de réglage jusqu'à trouver le réglage désiré (120, 90, 60, 30, 15, 0 min).

Réglage de l'heure actuelle

- Appuyez encore une fois sur le Bouton MODE (1). Les indicateurs d'heure, de date et d'année clignotent sur l'écran.
- Appuyez sur le bouton SET (12). Les chiffres des heures commencent à clignoter.
- Appuyez sur le bouton UP (2) ou DOWN (3) pour régler l'heure voulue.
- Appuyez sur le bouton SET (12) pour confirmer. Les chiffres des minutes commencent à clignoter.
- Appuyez sur le bouton UP (2) ou DOWN (3) pour régler les minutes voulues.
- Appuyez sur le bouton SET (12) pour confirmer. L'indicateur d'année clignote sur l'écran.
- Appuyez sur le bouton UP (2) ou sur le bouton DOWN (3) pour régler l'année désirée.
- Appuyez sur le bouton SET (12) pour confirmer. L'indicateur du mois clignote sur l'écran.

- Appuyez sur le bouton UP (2) ou sur le bouton DOWN (3) pour régler le mois désiré.
- Appuyez sur le bouton SET (12) pour confirmer. L'indicateur de date clignote sur l'écran.
- Appuyez sur le bouton UP (2) ou sur le bouton DOWN (3) pour régler la date voulue.
- Appuyez sur le bouton MODE (1) pour confirmer.



Pendant une panne secteur ou si vous débranchez l'appareil, les réglages de l'heure sont perdus sauf si les piles auxiliaires sont installées.

5.2 Réglage de la fonction SLEEP

- Sélectionnez la station de radio voulue.
- Réglez l'heure de mise en veille comme décrit plus haut. L'indicateur SLEEP (17) est activé.

L'appareil arrête la lecture une fois écoulée la durée réglée. L'appareil va progressivement réduire le volume et/ou la luminosité 3 minutes avant l'heure d'arrêt.

- Pour annuler la fonction SLEEP, réglez l'heure de mise en veille sur 0 minute.

5.3 Fonction d'alarme

L'appareil augmente progressivement la luminosité pendant les 10 dernières minutes avant l'heure de l'alarme. L'appareil augmente progressivement le volume du réveil pendant le première minute 1/2 après l'heure de l'alarme.

- Pour activer l'alarme, réglez le commutateur ALARM (10) sur la position ON. L'indicateur d'alarme (15) est sur ON.
- Pour annuler l'alarme, réglez le commutateur ALARM (10) sur la position OFF.

Rappel d'alarme

- Pour rappeler l'alarme, réglez le commutateur ALARM (10) sur la position SNOOZE. L'indicateur SNOOZE (18) clignote. L'alarme retentit à nouveau une fois le délai de rappel d'alarme écoulé.
- Pour arrêter l'alarme, réglez le commutateur ALARM (10) sur la position OFF.

5.4 Fonctions radio



Pour améliorer la réception de la fréquence FM, déployez l'antenne aérienne.

Programmation de stations de radio

30 stations de radio peuvent être pré-réglées par bande (FM).

- Sélectionnez un numéro de programme radio.
- Appuyez sur le bouton SET (12). Le réglage de fréquence commence à clignoter.
- Pour chercher une Canal spécifique, appuyez sur le bouton UP (2) ou DOWN (3) de manière répétée pour régler la Canal voulue.
- Appuyez sur le bouton SET (12) pour confirmer.

5.5 Réinitialisation de l'appareil

- Pour rétablir les réglages par défaut de l'appareil, appuyez sur le bouton RESET (5).

6. Nettoyage et maintenance



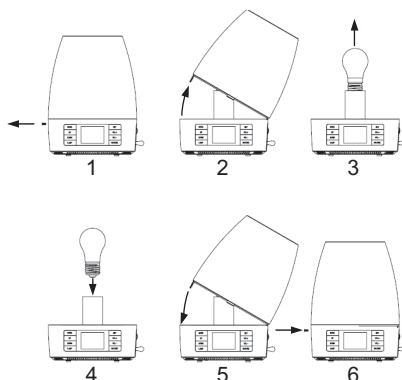
AVERTISSEMENT

Avant toute action de nettoyage ou d'entretien, arrêtez et débranchez l'appareil.

- Nettoyez l'extérieur de l'appareil avec un chiffon doux. Si l'appareil est très sale, humidifiez légèrement le chiffon avec de l'eau et une solution neutre.

6.1 Remplacement de l'ampoule de la lampe

- Retirez la vis.
- Retirez l'abat-jour.
- Fixez l'ampoule de la lampe dans son logement.
- Réinstallez l'abat-jour.
- Remettez la vis.



7. Dépannage



Avez-vous des questions après avoir lu ce manuel ? Contactez AKAI Benelux par téléphone au : 070-355505

Problème	Action
Aucun affichage	Mettez l'appareil en marche. Connectez l'appareil correctement.
Aucun son	Connectez l'appareil correctement. Ajustez le volume. Ajustez la commande de réglage.
Pas de lumière	Connectez l'appareil correctement. Réglez la luminosité. Remplacez l'ampoule.

8. Données techniques

Paramètre	Valeur
Tension	230 V _{CA} ~ 50 Hz.
Tension auxiliaire	2 x 1,5 V
Consommation électrique	50 W (max.)
Sortie de puissance maxi.	1 W
Bandes radio	FM
Dimensions (L x H x P)	180 x 220 x 130 mm
Poids	884 g

Plage de fréquence

Paramètre	Valeur
Radio FM	87,5 - 108 mHz

Lampe

Paramètre	Valeur
Type	Halogène
Taille	E27
Puissance maxi.	42 W

9. Mise au rebut des équipements électriques et électroniques



Ce symbole sur le matériel, ses accessoires ou son emballage indique que le produit ne doit pas être traité comme un déchet ménager. Veuillez mettre cet équipement au rebut au point de collecte prévu pour le recyclage des déchets des équipements électriques et électroniques. Dans l'Union Européenne et d'autres pays européens disposant de systèmes de collecte distincts pour les produits électriques et électroniques usagés. En vous assurant de la mise au rebut correct de ce produit, vous contribuez à réduire les risques potentiels pour l'environnement et la santé publique susceptibles de se produire suite à une gestion inappropriée des déchets de ce produit. Le recyclage des matériels contribue également à la préservation des ressources naturelles. Nous vous remercions donc de ne pas mettre vos équipements électriques et électroniques au rebut avec les ordures ménagères normales.

Pour en savoir plus sur le recyclage de ce produit, veuillez contacter votre municipalité, votre service des ordures ménagères ou la boutique d'achat de ce produit.

Pour en savoir plus et connaître les dispositions de la garantie, veuillez visiter : **www.akai.eu**