

AKAI

D-light light alarm

ARW100



User manual

Gebruiksaanwijzing

Manuel de l'utilisateur

Manual de instrucciones

Gebrauchsanleitung

Οδηγίες χρήσεως

Brugsanvisning

GB 2

NL 14

FR 27

ES 40

DE 52

EL 65

DA 78

Πίνακας περιεχομένων

1.	Ασφάλεια	66
1.1	Προοριζόμενη χρήση	66
1.2	Ετικέτες στο εγχειρίδιο	66
1.3	Γενικές οδηγίες ασφαλείας	66
2.	Προετοιμασία για τη χρήση	67
2.1	Αποσυσκευασία	67
2.2	Περιεχόμενο συσκευασίας	67
3.	Εγκατάσταση	68
3.1	Εφεδρική μπαταρία	69
4.	Λειτουργίες	70
4.1	Ραδιορολόι	70
5.	Λειτουργία	71
5.1	Λειτουργίες ρολογιού	71
5.2	Ρύθμιση της λειτουργίας SLEEP	73
5.3	Λειτουργία ξυπνητηριού	73
5.4	Λειτουργίες ραδιοφώνου	74
5.5	Επαναφορά ρυθμίσεων της συσκευής	74
6.	Καθαρισμός και συντήρηση	75
6.1	Αντικατάσταση της λυχνίας	75
7.	Αντιμετώπιση προβλημάτων	76
8.	Τεχνικά Δεδομένα	76
9.	Απόρριψη χρησιμοποιημένου ηλεκτρικού και ηλεκτρονικού εξοπλισμού	77

Ειδοποίηση πνευματικών δικαιωμάτων

Η σχεδίαση και οι προδιαγραφές υπόκεινται σε αλλαγές χωρίς προειδοποίηση.

1. Ασφάλεια

1.1 Προοριζόμενη χρήση

Το ρολόι ραδιόφωνο σας ξυπνά με μουσική από ραδιόφωνο ή ήχους της φύσης. Η λειτουργία φωτός προσομοιώνει μία φυσική διαδικασία αφύπνισης, που σας επιτρέπει να εγκλιματιστείτε σταδιακά σε συνθήκες ημέρας. Η λειτουργία ρολογιού περιλαμβάνει δυνατότητα αναγγελίας και κατάσταση νάρκης. Διαβάστε προσεκτικά το εγχειρίδιο πριν την πρώτη χρήση.

1.2 Ετικέτες στο εγχειρίδιο



ΠΡΟΕΙΔΟΠΟΙΗΣΗ

Μια προειδοποίηση σημαίνει πως υπάρχει η πιθανότητα τραυματισμού ή θανάτου αν δεν τηρηθούν οι οδηγίες.



ΠΡΟΣΟΧΗ

Η προσοχή σημαίνει πως υπάρχει η πιθανότητα πρόκλησης ζημιάς στη συσκευή.



Μια σημείωση προσφέρει επιπλέον πληροφορίες, π.χ. για μια διαδικασία.

1.3 Γενικές οδηγίες ασφαλείας



ΠΡΟΕΙΔΟΠΟΙΗΣΗ

Μην ασκείτε πίεση πάνω στην συσκευή. Η συσκευή μπορεί να πέσει και να προκαλέσει σοβαρό τραυματισμό.



ΠΡΟΣΟΧΗ

Μη χύνετε υγρά πάνω στη συσκευή.



ΠΡΟΕΙΔΟΠΟΙΗΣΗ

Μην εισαγάγετε αντικείμενα στις οπές αερισμού.



ΠΡΟΣΟΧΗ

Μην φράσσετε τις οπές αερισμού.



Αυτή η συσκευή διαθέτει διπλή μόνωση και επομένως δεν απαιτείται καλώδιο γείωσης. Ελέγχετε πάντοτε ότι η τάση του δικτύου συμφωνεί με την τάση στην ετικέτα χαρακτηριστικών.

2. Προετοιμασία για τη χρήση

2.1 Αποσυσκευασία

- Αφαιρέστε προσεκτικά τη συσκευή από τη συσκευασία της.
- Ελέγξτε το περιεχόμενο της συσκευασίας όπως περιγράφεται παρακάτω. Εάν λείπει κάποιο τεμάχιο, επικοινωνήστε με τον μεταπωλητή μας.
- Αφαιρέστε προσεκτικά τις ετικέτες που τυχόν υπάρχουν στο μπροστινό πλαίσιο.



Συνιστούμε να φυλάξετε το αρχικό κουτί και τα υλικά συσκευασίας για την περίπτωση που θα χρειαστεί να επιστρέψετε τη συσκευή για επισκευή. Αυτός είναι ο μόνος τρόπος να προστατέψετε με ασφάλεια το προϊόν από την πρόκληση ζημιών κατά τη μεταφορά. Αν πετάξετε το κουτί και τα υλικά συσκευασίας, παρακαλούμε θυμηθείτε να τα ανακυκλώσετε με την απαραίτητη φροντίδα για το περιβάλλον.

2.2 Περιεχόμενο συσκευασίας

Τα ακόλουθα τεμάχια περιλαμβάνονται στη συσκευασία παραλαβής:

- 1 Ραδιορολόι
- 1 Εγχειρίδιο χρήσης



Εάν λείπει κάποιο τεμάχιο, επικοινωνήστε με τον μεταπωλητή μας.

3. Εγκατάσταση

- Τοποθετήστε τη συσκευή σε οριζόντια επίπεδη επιφάνεια.
- Συνδέστε τη συσκευή στο δίκτυο ρεύματος.



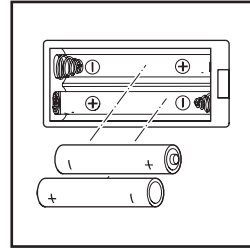
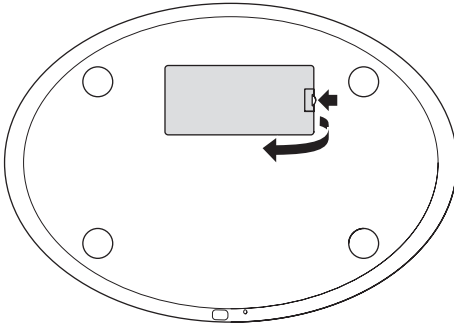
ΠΡΟΣΟΧΗ

- Μην τοποθετείτε τη συσκευή κοντά σε πηγή θερμότητας.
- Μην εκθέτετε τη συσκευή σε άμεση ηλιακή ακτινοβολία.



Αυτή η συσκευή είναι εφοδιασμένη με ελαστικά πέλματα για να αποτρέπεται η ολίσθησή της. Τα πέλματα είναι κατασκευασμένα από αντιολισθητικό υλικό ειδικά σχεδιασμένο ώστε να μην αφήνει σημάδια ή λεκέδες στην επίπλωση. Ωστόσο, ορισμένα είδη στιλβωτικών επίπλων, συντηρητικών ξύλου ή καθαριστικών σπρέι, μαλακώνουν το ελαστικό κατά τρόπον που αφήνει σημάδια ή υπολείμματα στην επίπλωση, και με πιθανό κίνδυνο να υποστεί ζημιά η επιφάνεια. Για να αποφεύγεται η καταστροφή των ξύλινων επιφανειών, συνιστούμε την εφαρμογή αυτοκόλλητων επιστρωμάτων κάτω από τα ελαστικά πέλματα πριν από την εγκατάσταση.

3.1 Εφεδρική μπαταρία



Σε περίπτωση διακοπής ρεύματος, η συσκευή βασίζεται σε εφεδρική μπαταρία. Για αυτό το σκοπό, η συσκευή χρησιμοποιεί δύο μπαταρίες (AAA). Η συσκευή θυμάται την ώρα αλλά δεν την εμφανίζει.



- Οι μπαταρίες δεν συμπεριλαμβάνονται στη συσκευασία της συσκευής.
- Οι μπαταρίες δεν είναι απαραίτητες για την κανονική λειτουργία.

Εγκατάσταση μπαταριών

- Αφαιρέστε το καπάκι της μπαταρίας.
- Τοποθετήστε τις μπαταρίες αντιστοιχώντας τις ενδείξεις πολικότητας (+) και (-).
- Τοποθετήστε το καπάκι της μπαταρίας στη θέση του.



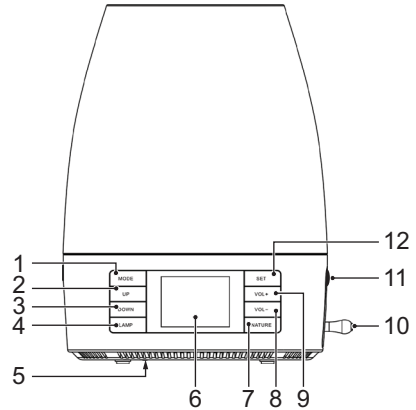
ΠΡΟΣΟΧΗ

Η εσφαλμένη εγκατάσταση μπορεί να προκαλέσει διαρροή και διάβρωση των μπαταριών, κάτι που θα προξενήσει βλάβη στη συσκευή. Η διάβρωση, η οξείδωση, η διαρροή της μπαταρίας και άλλα σταδιακά οξειδωτικά προβλήματα παρόμοιας φύσης θα ακυρώσουν την εγγύηση.

4. Λειτουργίες

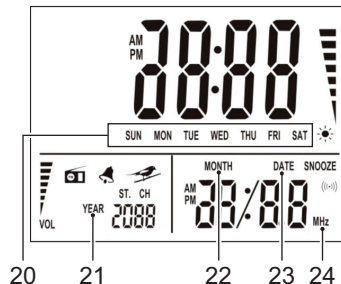
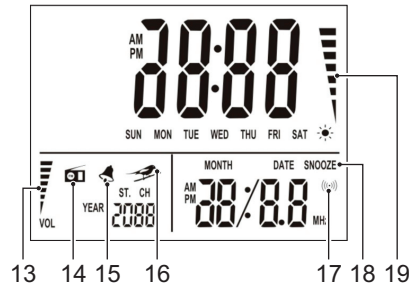
4.1 Ραδιορολόι

- 1 Κουμπί MODE
- 2 Κουμπί UP
- 3 Κουμπί DOWN
- 4 Κουμπί LAMP
- 5 Κουμπί RESET
- 6 Οθόνη
- 7 Κουμπί NATURE
- 8 Κουμπί VOL -
- 9 Κουμπί VOL +
- 10 Διακόπτης ALARM/SNOOZE
- 11 Ρυθμιστής BRIGHTNESS
- 12 Κουμπί SET



Οθόνη

- 13 Ένδειξη Έντασης
- 14 Ένδειξη ραδιοφώνου
- 15 Ένδειξη Αφύπνησης
- 16 Ένδειξη ήχων φύσης
- 17 Ένδειξη νάρκης
- 18 Ένδειξη Snooze
- 19 Ένδειξη επιπέδου φωτεινότητας
- 20 Ένδειξη ημέρας
- 21 Ένδειξη έτους
- 22 Ένδειξη μήνα
- 23 Ένδειξη ημέρας
- 24 Ένδειξη ραδιοφωνικής συχνότητας



5. Λειτουργία

- Για να ενεργοποιήσετε το ραδιόφωνο, πατήστε το κουμπί MODE (1). Η ένδειξη RADIO (14) στην οθόνη ανάβει. Πατήστε το κουμπί UP (2) ή το κουμπί DOWN (3) για να ρυθμίσετε το σταθμό που επιθυμείτε. Για να απενεργοποιήσετε το ραδιόφωνο, πατήστε το κουμπί MODE (1) πάλι.
- Για να ενεργοποιήσετε τους ήχους της φύσης, πατήστε το κουμπί NATURE (7). Η ένδειξη NATURE (16) στην οθόνη ανάβει. Πατήστε το κουμπί UP (2) ή το κουμπί DOWN (3) για να ρυθμίσετε τον επιθυμητό ήχο (1, 2 .. 7). Για να απενεργοποιήσετε τον ήχο της φύσης, πατήστε το κουμπί NATURE (7) πάλι.
- Για να ρυθμίσετε την ένταση ήχου, πατήστε το κουμπί VOL + (9) ή το κουμπί VOL - (8).
- Για να ενεργοποιήσετε τη λάμπα, πατήστε το κουμπί LAMP (4). Για να ρυθμίσετε το επίπεδο φωτεινότητας, γυρίστε το κομβίο BRIGHTNESS (11) μέχρι να επιτευχθεί το επιθυμητό επίπεδο. Για να απενεργοποιήσετε τη λάμπα, πατήστε πάλι κουμπί LAMP (4) .
- Για να αλλάξετε τη μορφή της ώρας από τη 12ωρη στην 24ωρη λειτουργία, πατήστε το κουμπί UP (2).
- Για να απενεργοποιήσετε το φως της ένδειξης, κρατήστε πατημένο το κουμπί LAMP (4) για μερικά δευτερόλεπτα. Για να ξαναενεργοποιήσετε το φως, επαναλάβετε τη διαδικασία.

5.1 Λειτουργίες ρολογιού

Οι ακόλουθες παράμετροι μπορούν να ρυθμιστούν στη λειτουργία ρολογιού: χρόνος αφύπνησης (περ. λειτουργίας αφύπνησης, χρόνου αναμονής, έντασης φωτεινότητας), χρόνου νάρκης, πραγματικού χρόνου.

Ρύθμιση χρόνου αφύπνησης

- Πατήστε και κρατήστε το κουμπί MODE (1). Το εικονίδιο της αφύπνησης (15) θα αναβοσβήσει στην οθόνη.
- Ρυθμίστε το χρόνο αφύπνησης:
 - Πατήστε το κουμπί SET (12). Τα ψηφία της ώρας αρχίζουν να αναβοσβήνουν.
 - Πατήστε το κουμπί UP (2) ή το κουμπί DOWN (3) για να ρυθμίσετε την επιθυμητή ώρα.
 - Πατήστε το κουμπί SET (12) για επιβεβαίωση. Τα ψηφία των λεπτών αρχίζουν να αναβοσβήνουν.

- Πατήστε το κουμπί UP (2) ή το κουμπί DOWN (3) για να ρυθμίσετε τα επιθυμητά λεπτά.
- Πατήστε το κουμπί SET (12) για επιβεβαίωση. Αρχίζει να αναβοσβήνει η λειτουργία αφύπνησης.
- Επιλέξτε τη λειτουργία αφύπνησης (ραδιόφωνο ή ήχος ή ήχος της φύσης)
- Πατήστε το κουμπί SET (12). Στην οθόνη αναβοσβήνει η ένδειξη αναμονής (18).
- Ρύθμιση χρόνου αναμονής:
 - Πατήστε το κουμπί UP (2) ή το κουμπί DOWN (3) για να ρυθμίσετε το χρόνο αναμονής (5, 6 .. 10 min).
 - Πατήστε το κουμπί SET (12) για επιβεβαίωση. Η ένδειξη έντασης ήχου (13) αναβοσβήνει στην οθόνη.
- Ρύθμιση έντασης ήχου:
 - Πατήστε το κουμπί UP (2) ή το κουμπί DOWN (3) για να ορίσετε τα επιθυμητά επίπεδα φωτεινότητας (0, 1, 2 .. 20).
 - Πατήστε το κουμπί SET (12) για επιβεβαίωση. Στην οθόνη αναβοσβήνει η ένδειξη φωτεινότητας (19).
- Ρύθμιση έντασης φωτός:
 - Πατήστε το κουμπί UP (2) ή το κουμπί DOWN (3) για να ορίσετε τα επιθυμητά επίπεδα φωτεινότητας (0, 1, 2 .. 18).
 - Πατήστε το κουμπί MODE (1) για επιβεβαίωση.

Ρύθμιση χρόνου νάρκης

- Πατήστε το κουμπί MODE (1) πάλι. Ο χρόνος νάρκης (120 min) αναβοσβήνει στην οθόνη.
- Πατήστε το κουμπί καθ'επανάληψη, μέχρι να βρεθεί η επιθυμητή ρύθμιση (120, 90, 60, 30, 15, 0 min).

Ρύθμιση πραγματικού χρόνου

- Πατήστε το κουμπί MODE (1) πάλι. Οι ενδείξεις ώρας, ημερομηνίας, μήνα και το έτος αναβοσβήνουν στην οθόνη.
- Πατήστε το κουμπί SET (12). Τα ψηφία της ώρας αρχίζουν να αναβοσβήνουν.
- Πατήστε το κουμπί UP (2) ή το κουμπί DOWN (3) για να ρυθμίσετε την επιθυμητή ώρα.
- Πατήστε το κουμπί SET (12) για επιβεβαίωση. Τα ψηφία των λεπτών αρχίζουν να αναβοσβήνουν.
- Πατήστε το κουμπί UP (2) ή το κουμπί DOWN (3) για να ρυθμίσετε τα επιθυμητά λεπτά.

- Πατήστε το κουμπί SET (12) για επιβεβαίωση. Η ένδειξη έτους αναβοσβήνει στην οθόνη.
- Πατήστε το κουμπί UP (2) ή το κουμπί DOWN (3) για να ορίσετε το επιθυμητό έτος.
- Πατήστε το κουμπί SET (12) για επιβεβαίωση. Η ένδειξη μήνα αναβοσβήνει στην οθόνη.
- Πατήστε το κουμπί UP (2) ή το κουμπί DOWN (3) για να ρυθμίσετε τον επιθυμητό μήνα.
- Πατήστε το κουμπί SET (12) για επιβεβαίωση. Η ένδειξη ημερομηνίας αναβοσβήνει στην οθόνη
- Πατήστε το κουμπί UP (2) ή το κουμπί DOWN (3) για να ορίσετε την επιθυμητή ημερομηνία.
- Πατήστε το κουμπί MODE (1) για επιβεβαίωση.



Στη διάρκεια διακοπής ρεύματος ή όταν αποσυνδέετε τη συσκευή από την πρίζα, οι ρυθμίσεις της ώρας χάνονται εκτός αν έχουν τοποθετηθεί εφεδρικές μπαταρίες.

5.2 Ρύθμιση της λειτουργίας SLEEP

- Διαλέξτε τον επιθυμητό σταθμό ραδιοφώνου.
- Ορίστε το χρόνο νάρκης ως περιγράφεται παραπάνω. Ο δείκτης SLEEP (17) είναι ON.

Η συσκευή διακόπτει την αναπαραγωγή μετά την παρέλευση του επιλεγμένου χρόνου. Η συσκευή θα χαμηλώσει σταδιακά τη μουσική ή / και το φως 3 λεπτά πριν από τη διακοπή.

- Για να ακυρώσετε τη λειτουργία SLEEP, ορίστε το χρόνο νάρκης στα 0 λεπτά.

5.3 Λειτουργία ξυπνητηριού

Η συσκευή αυξάνει σταδιακά την ένταση του φωτός κατά τα τελευταία 10 λεπτά πριν το χρόνο αφύπνισης. Η συσκευή αυξάνει σταδιακά την ένταση του ήχου αφύπνισης κατά το πρώτο 1.5 λεπτό μετά το χρόνο αφύπνισης.

- Για να ενεργοποιήσετε την αφύπνηση, ρυθμίστε το ALARM διακόπτη (10) στη θέση ON . Η ένδειξη αφύπνησης (15) είναι ενεργοποιημένη.
- Για να ακυρώσετε την αφύπνηση, ρυθμίστε το ALARM διακόπτη (10) στη OFF θέση.

Ξυπνητήρι επανάληψης

- Για να αναβάλλετε την αφύπνιση, ορίστε ALARM το διακόπτη (10) στη SNOOZE θέση. Αναβοσβήνει η ένδειξη SNOOZE (18). Το ξυπνητήρι ηχεί ξανά μετά το πέρασμα του χρόνου επανάληψης.
- Για να σταματήσετε την αφύπνιση, ορίστε το ALARM διακόπτη (10) στη OFF θέση.

5.4 Λειτουργίες ραδιοφώνου



Για να βελτιώσετε τη λήψη της συχνότητας FM, επεκτείνετε την κεραία.

Προγραμματισμός ραδιοφωνικών σταθμών

Ανα ζώνη (FM), 30 ραδιοφωνικοί σταθμοί μπορούν τα προρυθμιστούν.

- Επιλέξτε έναν αριθμό ραδιοφωνικού προγράμματος.
- Πατήστε το κουμπί SET (12). Αρχίζει να αναβοσβήνει η ένδειξη συχνότητας.
- Για να αναζητήσετε μια συγκεκριμένη κανάλι, πατήστε το κουμπί UP (2) ή το κουμπί DOWN (3) επανειλημμένα μέχρι να ρυθμιστεί η επιθυμητή κανάλι
- Πατήστε το κουμπί SET (12) για επιβεβαίωση.

5.5 Επαναφορά ρυθμίσεων της συσκευής

- Για να επαναφέρετε τις αρχικές ρυθμίσεις της συσκευής, πατήστε το κουμπί RESET (5).

6. Καθαρισμός και συντήρηση



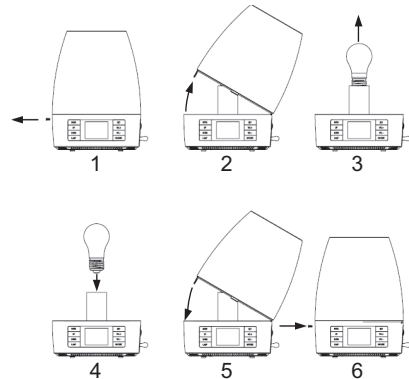
ΠΡΟΕΙΔΟΠΟΙΗΣΗ

Πριν προβείτε σε οποιοδήποτε καθαρισμό ή συντήρηση, απενεργοποιήστε τη συσκευή και αφαιρέστε την πρίζα.

- Καθαρίστε το εξωτερικό της συσκευής με μαλακό πανί. Όταν η συσκευή είναι πολύ βρώμικη, βρέξτε ελαφρώς το πανί με νερό και ουδέτερο διάλυμα.

6.1 Αντικατάσταση της λυχνίας.

- Απομακρύνετε τη βίδα.
- Βγάλτε το κάλυμμα της λυχνίας.
- Ασφαλίστε τη λυχνία στην υποδοχή.
- Επανατοποθετήστε το κάλυμα της λυχνίας.
- Επανασφалиστε τη βίδα.



7. Αντιμετώπιση προβλημάτων

Πρόβλημα	Ενέργεια
Καμία ένδειξη στην οθόνη	Ενεργοποιήστε τη συσκευή. Συνδέστε σωστά τη συσκευή.
Δεν υπάρχει ήχος	Συνδέστε σωστά τη συσκευή. Ρυθμίστε την ένταση του ήχου. Ρυθμίστε το χειριστήριο συντονισμού.
Δεν υπάρχει φως.	Συνδέστε σωστά τη συσκευή. Ρυθμίστε τη φωτεινότητα. Αντικαταστήστε τη λυχνία.

8. Τεχνικά Δεδομένα

Παράμετρος	Τιμή
Τάση	230 V _{AC} ~ 50 Hz.
Εφεδρική τάση	2 x 1,5 V
Κατανάλωση ισχύος	50 W (max.)
Μέγιστη ισχύς εξόδου	1 W
Ζώνες ραδιοφωνικών συχνοτήτων	FM
Διαστάσεις (Π x Υ x Β)	180 x 220 x 130 mm
Βάρος	884 g

Εύρος συχνοτήτων

Παράμετρος	Τιμή
Ραδιόφωνο FM	87,5 - 108 mHz

Λυχνία

Παράμετρος	Τιμή
Τύπος	Αλογόνου
Μέγεθος	E27
Μεγ. παροχή	42 W

9. Απόρριψη χρησιμοποιημένου ηλεκτρικού και ηλεκτρονικού εξοπλισμού



Η σημασία αυτού του συμβόλου στο υλικό, τα εξαρτήματά του ή τη συσκευασία δηλώνει πως αυτό το προϊόν δεν πρέπει να αντιμετωπιστεί ως οικιακό απόβλητο. Απορρίψτε αυτήν τη συσκευή στο κατάλληλο σημείο περισυλλογής για την ανακύκλωση ηλεκτρικού και ηλεκτρονικού εξοπλισμού. Στην Ευρωπαϊκή Ένωση και στις άλλες ευρωπαϊκές χώρες, υπάρχουν ξεχωριστά συστήματα συλλογής για τις χρησιμοποιημένες ηλεκτρικές και ηλεκτρονικές συσκευές. Διασφαλίζοντας τη σωστή απόρριψη αυτού του προϊόντος, βοηθάτε στην αποτροπή των πιθανών αρνητικών συνεπειών για το περιβάλλον και την ανθρώπινη υγεία, που μπορεί σε άλλη περίπτωση να προέκυπταν από ακατάλληλους χειρισμούς κατά την απόρριψη αυτού του προϊόντος. Η ανακύκλωση υλικών θα βοηθήσει στη διατήρηση των φυσικών πόρων. Γι' αυτόν τον λόγο, παρακαλούμε μην απορρίπτετε τις παλιές ηλεκτρικές και ηλεκτρονικές συσκευές σας μαζί με τα οικιακά σας απορρίμματα.

Για πιο λεπτομερείς πληροφορίες σχετικά με την ανακύκλωση αυτού του προϊόντος, παρακαλούμε επικοινωνήστε με τις τοπικές αρχές, την υπηρεσία απόρριψης οικιακών αποβλήτων ή το κατάστημα όπου αγοράσατε το προϊόν.

Για περισσότερες πληροφορίες σχετικά με τους όρους της εγγύησης, παρακαλούμε επισκεφτείτε τη διεύθυνση: www.akai.eu