

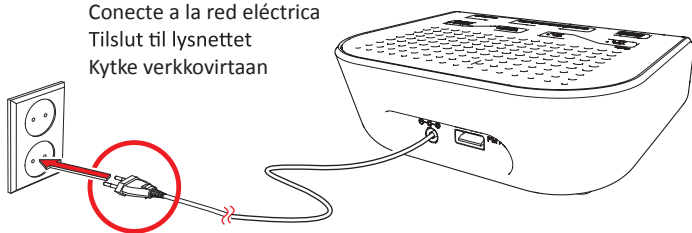


- EN For more information see www.akai.eu
- NL Voor meer informatie zie www.akai.eu
- D Für weitere Informationen siehe www.akai.eu
- F Pour plus d'informations, veuillez consulter le site www.akai.eu
- E Para más información, visite www.akai.eu
- DK For mere information besøg www.akai.eu
- FI Lisätietoja löydät osoitteesta www.akai.eu



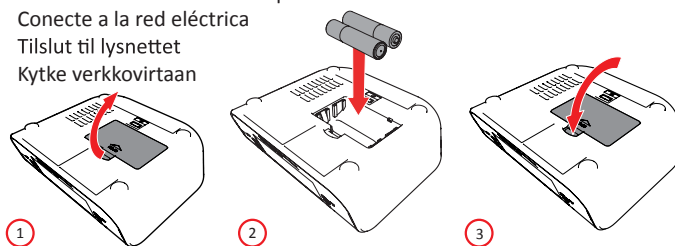
1 Connect to the mains

Sluit op het lichtnet aan
Schließen Sie die Netzspannung an
Raccordez au réseau électrique
Conecte a la red eléctrica
Tilslut til lysnettet
Kytke verkkovirtaan



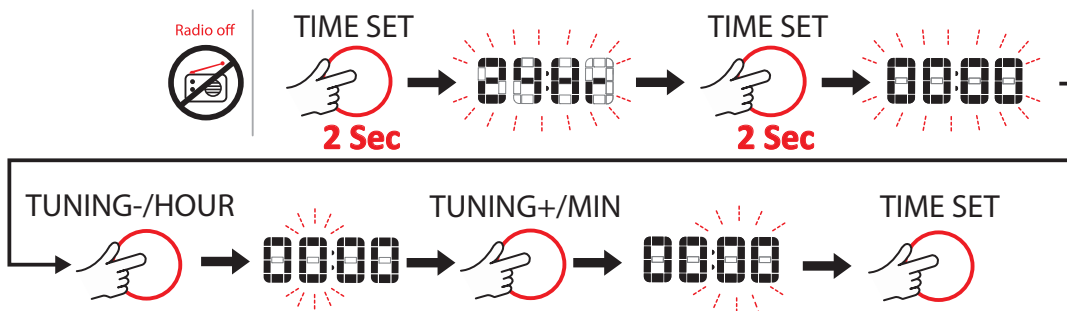
2 Place batteries

Sluit op het lichtnet aan
Schließen Sie die Netzspannung an
Raccordez au réseau électrique
Conecte a la red eléctrica
Tilslut til lysnettet
Kytke verkkovirtaan



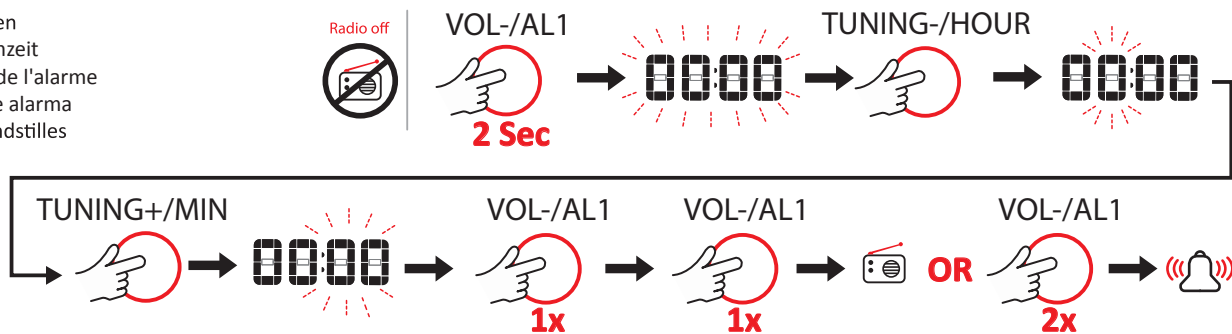
3 Setting the time

Tijd instellen
Zeit einstellen
Régler l'heure
Configuración del tiempo
Indstil tid
Aseta aika



4 Setting the alarm time

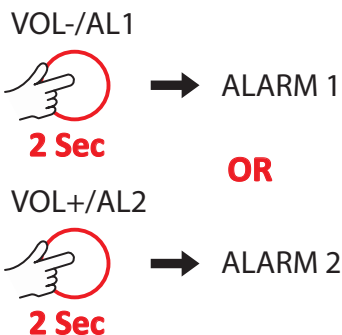
De alarmtijd instellen
Einstellen der Alarmzeit
Réglage de l'heure de l'alarme
Ajuste de la hora de alarma
Alarmtidspunktet indstilles
Säädä herätysaika



5 Activating the alarm

Alarm activeren
Alarm aktivieren
Activer l'alarme
Activación de la alarma
Alarm aktiveres
Herätysten aktivointi

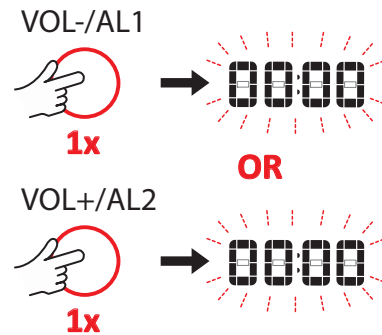
Radio off



6 Show alarm

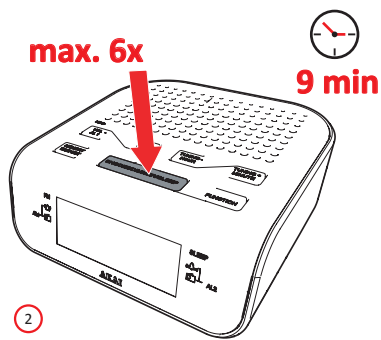
Alarm weergeven
Den Alarm wiedergeben
Afficher l'alarme
Reproducción de la alarma
Gengiv alarm
Näytä herätys

Radio off



7 Snooze function

Sluimeralarm
Schlummerfunktion
Rappel d'alarme
Alarma de repetición
Slumrealarm
Torkkuherätys

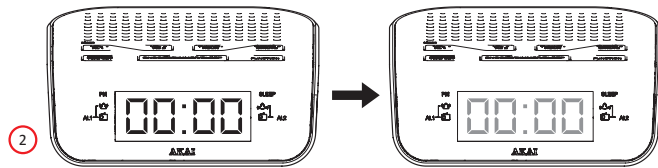
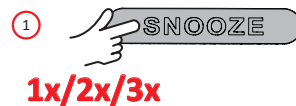


1

2

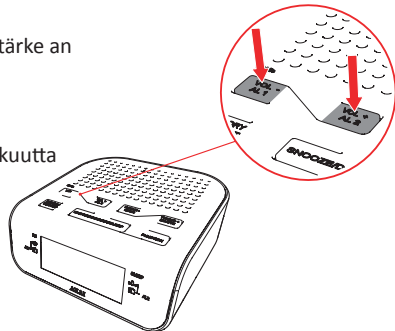
8 Setting the brightness lower

De lichtintensiteit lager instellen
Lichtintensität geringer einstellen
Diminuer l'intensité de la lumière
Disminuir el brillo
Indstil lysintensiteten lavere
Himmennä valaistus



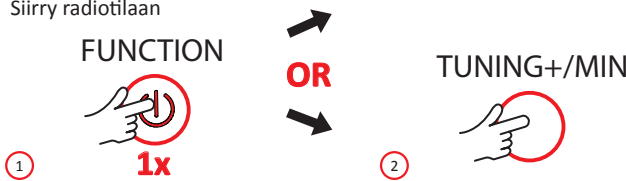
9 Adjust the volume

Pas het volume aan
Passen Sie die Lautstärke an
Réglez le volume
Ajuste el volumen
Indstil volumen
Säädä äänenvoimakkuutta



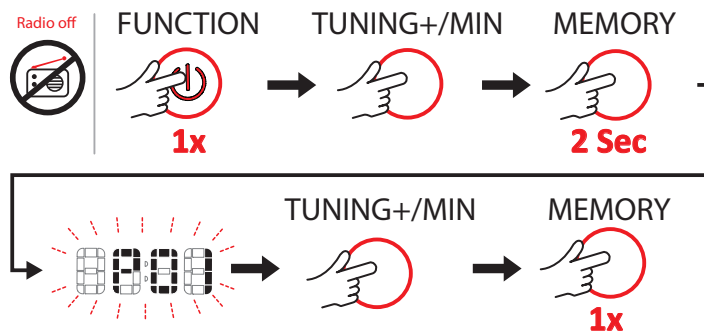
10 Switch to radiomode

Schakel naar de radiomodus
Schalten Sie in den Radiomodus
Basculez en mode radio
Cambio a modo radio
Skift over til radiomodus
Siirry radiotilaan



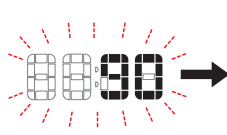
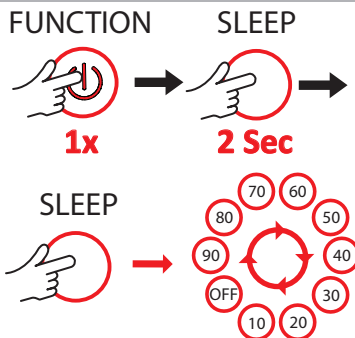
11 Save a radiostation into the memory (max. 20)

Radiozender opslaan in het geheugen (max. 20)
Radiosender im Speicher speichern (max. 20)
Enregistrer la station de radio dans la mémoire (max. 20)
Guardar una emisora de radio en la memoria (max. 20)
Radiosender gemmes i hukommelsen (max. 20)
Tallenna asema muistiin (max. 20)



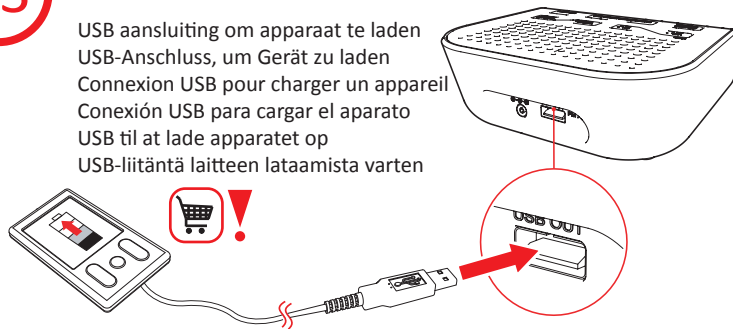
12 Sleep timer

Slaap timer
Sleep-Timer
Minuteur de sommeil
Temporizador de apagado
Dvaletimer
Nukahtamistoiminto



13 USB connection to charge device

USB aansluiting om apparaat te laden
USB-Anschluss, um Gerät zu laden
Connexion USB pour charger un appareil
Conexión USB para cargar el aparato
USB til at lade apparatet op
USB-liitäntä laitteen lataamista varten



Specifications Specificaties Technische Daten Spécifications Especificaciones Specifikationer Tekniset tiedot

<p>Power supply: AC 100-240V ~ 50/60 Hz Power consumption: 3,5W USB DC output: 5V 1A Batteries: 2 x AA Frequency range: FM 87,5-108 MHz LCD Display Sleep timer Alarm clock Weight: 360 g Dimensions: 140x120x60 mm Warranty: 24 months</p>	<p>Stroomvoeding: AC 100-240V ~ 50/60 Hz Energieverbruik: 3,5W USB DC uitgang: 5V 1A Batterijen: 2 x AA Frequentiebereik: FM 87,5-108 MHz LCD Display Slaap timer Alarmerklok Gewicht: 360 g Afmetingen: 140x120x60 mm Garantie: 24 maanden</p>	<p>Stromzufuhr: AC 100-240V ~ 50/60 Hz Energieverbrauch: 3,5W USB DC-Ausgang: 5V 1A Batterien: 2 x AA Frequenzbereich: FM 87,5-108 MHz LCD-Display Sleep-Timer Wecker Gewicht: 360 g Abmessungen: 140x120x60 mm Garantie: 24 Monate</p>	<p>Alimentation électrique : AC 100-240V ~ 50/60 Hz Consommation électrique: 3,5W Sortie USB DC: 5V 1A Piles: 2 x AA Plage de fréquence: FM 87,5-108 MHz Affichage LCD Minuteur de sommeil Horloge alarme Poids : 360 g Dimensions : 140x120x60 mm Garantie: 24 mois</p>	<p>Fuente de alimentación: AC 100-240V ~ 50/60 Hz Consumo de energía: 3,5W Salida de CC USB: 5V 1A Pilas: 2 x AA Intervalo de frecuencia: FM 87,5-108 MHz Pantalla LCD Temporizador de apagado Reloj alarma Peso: 360 g Dimensiones: 140x120x60 mm Garantía: 24 meses</p>	<p>Strømforsyning: AC 100-240V ~ 50/60 Hz Energiforbrug: 3,5W USB DC udgang: 5V 1A Batterier: 2 x AA Frekvensområde: FM 87,5-108 MHz LCD-display Dvaletimer Alarmur Vægt: 360 g Dimensioner: 140x120x60 mm Garanti: 24 måned</p>	<p>Syöttövirta: AC 100-240V ~ 50/60 Hz Tehonkulutus: 3,5W Usb tasasähkölähtö: 5V 1A Paristoa : 2 x AA Taajuusalue: FM 87,5-108 MHz Nestekidenäyttö Nukahtamistoiminto Herätyskello Paino: 360 g Mitat: 140x120x60 mm Takuu: 24 kuukautta</p>
---	---	---	--	---	--	--