

# APRC60AT Manual



## Tabla de contenidos

- 1. Seguridad
  - 1.1. Uso previsto
  - 1.2. Símbolos en este manual
  - 1.3. Instrucciones generales de seguridad
- 2. Preparaciones para el uso
  - 2.1. Desembalaje
  - 2.2. Contenido del paquete
- 3. Instalación
  - 3.1. Conexión a la red
  - 3.2. Instale las baterías
- 4. Funciones
  - 4.1. APRC60AT
- 5. Funcionamiento
  - 5.1. Inicio rápido
  - 5.2. Funciones de radio
  - 5.3. Funciones de CD
  - 5.4. Funciones de USB
  - 5.5. AUX IN
  - 5.6. Sistema de encendido automático (APS)
- 6. Limpieza y mantenimiento
  - 6.1. Manipulación y cuidado de un disco
- 7. Datos técnicos
- 8. Eliminación de equipos eléctricos y electrónicos usados

# 1. Seguridad

## 1.1. Uso previsto

El aparato funciona como reproductor portátil de CD audio/radio. Puede reproducir música (MP3) desde CD y por USB. También permite reproducir música a través de la toma AUX.

Lea el manual detenidamente antes del primer uso.

## 1.2. Símbolos en este manual



**ADVERTENCIA** Advertencia significa que existe la posibilidad de lesiones, o incluso la muerte, si no se siguen las instrucciones.



**ATENCIÓN** Atención significa que existe la posibilidad de daños en el equipo.



Una nota ofrece información adicional, p. ej. un procedimiento.

## 1.3. Instrucciones generales de seguridad



**ADVERTENCIA** No ejerza fuerza sobre el aparato. El aparato puede caer y provocar lesiones graves.



**ATENCIÓN** No derrame líquidos sobre el aparato.



**ADVERTENCIA** No introduzca objetos en los orificios de ventilación.



**ATENCIÓN** No bloquee los orificios de ventilación.



Este aparato tiene doble aislamiento, por tanto no es necesario un cable de tierra. Compruebe siempre que la tensión de red corresponda con la tensión de la placa de características.

## 2.Preparaciones para el uso

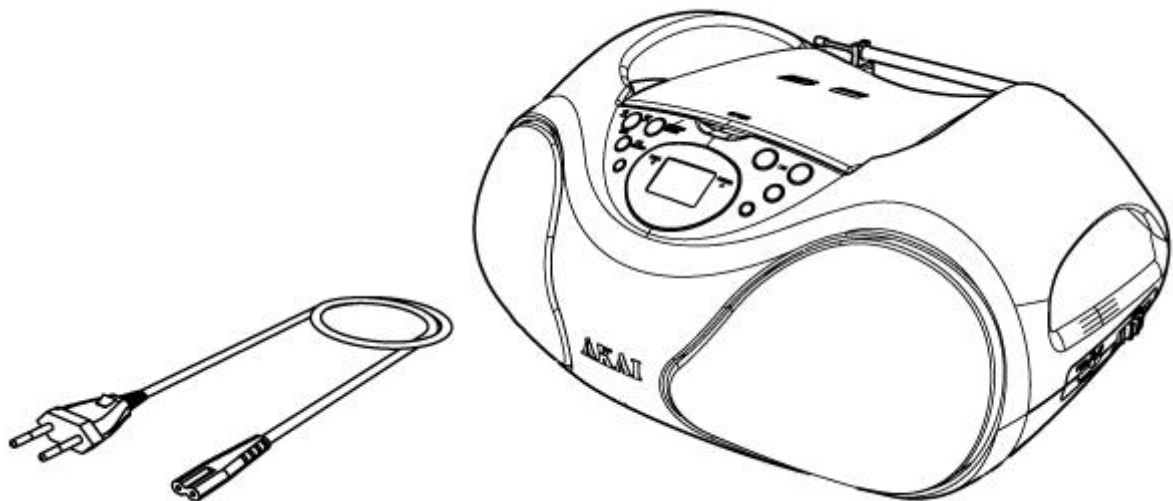
### 2.1. Desembalaje

- Compruebe el contenido del paquete como se describe a continuación. Si falta algún elemento, contacte con el vendedor.
- Retire con cuidado las etiquetas del panel frontal, si están presentes.



Le recomendamos guardar el cartón y los materiales de embalaje originales en caso de que sea necesario devolver el producto para su reparación. Es la única manera de proteger con seguridad el producto frente a daños durante el transporte. Si tira el cartón y los materiales de embalaje, recuerde reciclarlos con el debido respeto al medio ambiente.

### 2.2. Contenido del paquete



Los siguientes elementos se incluyen en el paquete recibido:

Guía de inicio rápido de 1 x  
Cable de red 1 x



Si falta algún elemento, contacte con su vendedor.

## 3.Instalación

- Coloque el aparato sobre una superficie plana horizontal.
- Conecte el aparato a la red.



ATENCIÓN No ponga el aparato cerca de una fuente de calor.

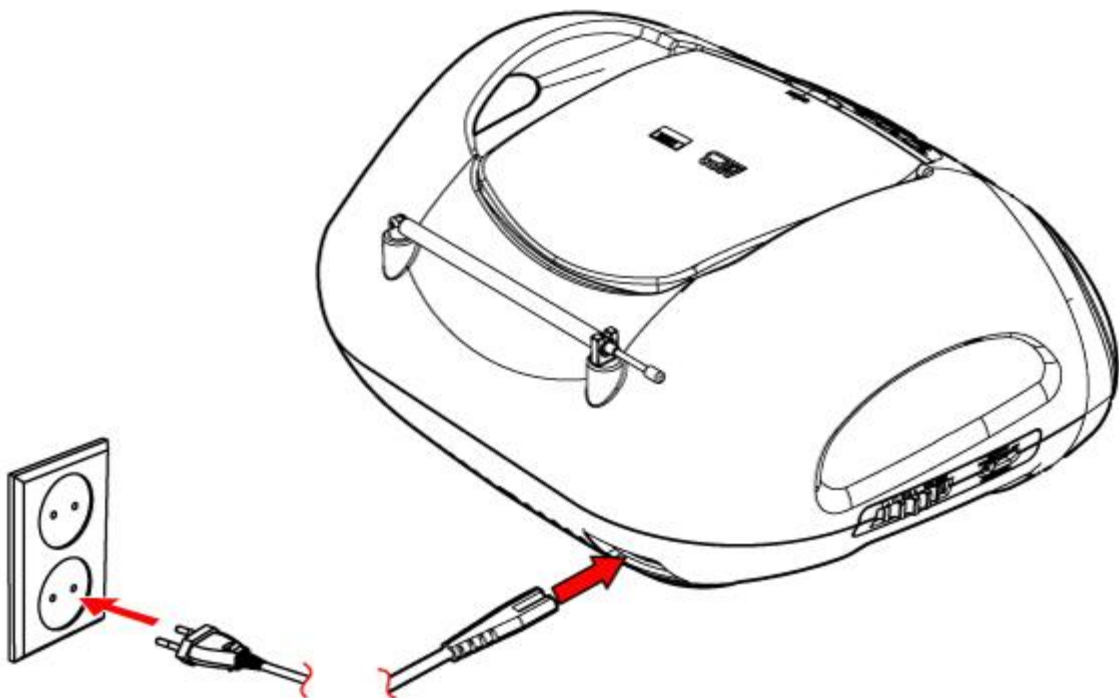


ATENCIÓN No exponga el aparato a la luz solar directa.



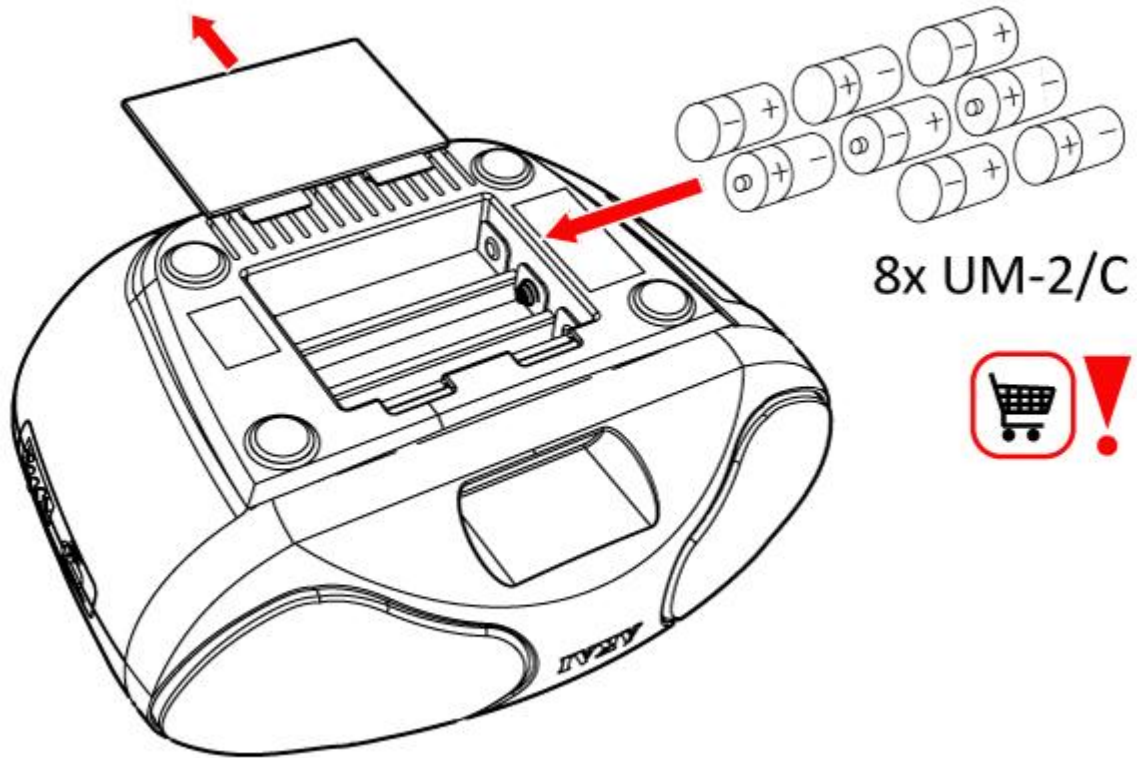
El aparato dispone de pies de goma para evitar que se mueva. Los pies están hechos de material sin marcación, especialmente formulado para evitar dejar marcas o manchas en el mobiliario. No obstante, ciertos tipos de ceras para muebles, conservadores de madera y esprays de limpieza hacen que la goma se ablande y deje marcas o un resto sobre el mobiliario, con el consiguiente riesgo potencial de que la superficie resulte dañada. Para evitar daños en las superficies de madera, recomendamos aplicar almohadillas autoadhesivas a la parte inferior de los pies de goma antes de la instalación.

### 3.1. Conexión a la red



- Conecte la clavija en forma de 8 del cable de alimentación a la entrada de CA del aparato.
- Conecte el enchufe eléctrico a la toma de pared.

### 3.2. Instale las baterías



El aparato también puede funcionar con pilas. Para este fin, el aparato utiliza 8 pilas (UM-2 / C).



- Nota: Estas pilas no están incluidas.
- Las pilas no son necesarias para el funcionamiento normal.
- Si no va a utilizar el aparato durante un largo período, retire las pilas.

#### Instalación de las pilas

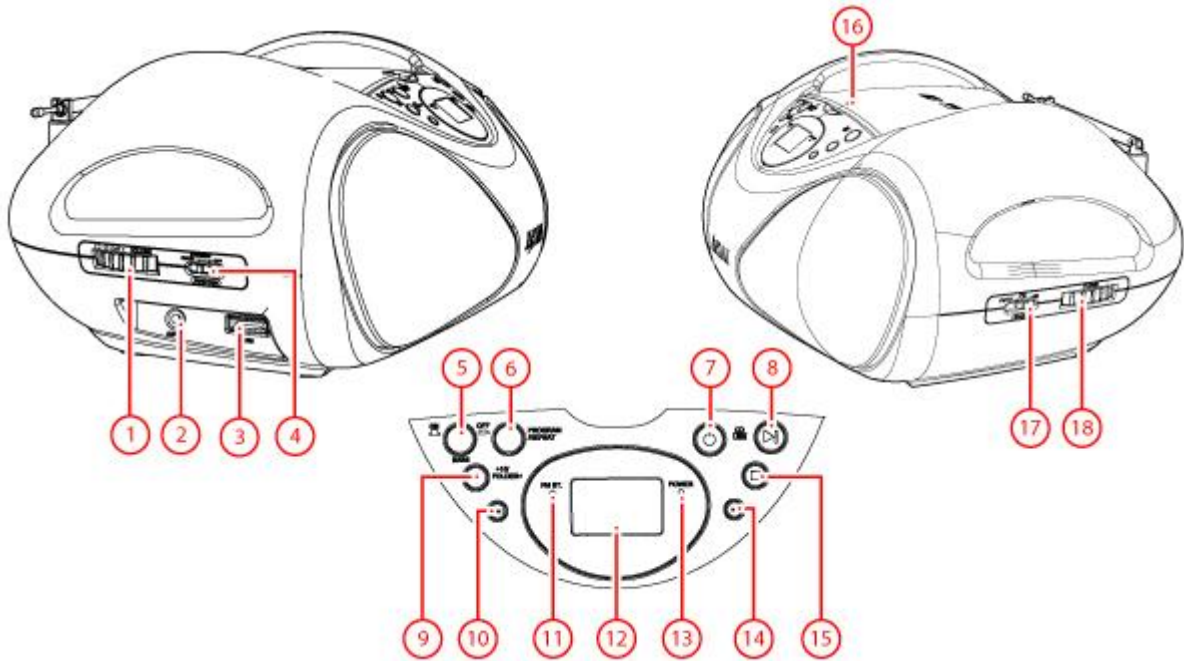
- Retire la cubierta de las pilas.
- Inserte las pilas haciendo coincidir las marcas de polaridad (+) y (-).
- Vuelva a colocar la cubierta de las pilas.



**ATENCIÓN** Una instalación incorrecta puede provocar fugas en las pilas y corrosión con el consiguiente daño al aparato. La corrosión, la oxidación, las fugas en las pilas y cualquier otro defecto producido por ácido gradualmente de esta naturaleza, invalidará la garantía.

## 4.Funciones

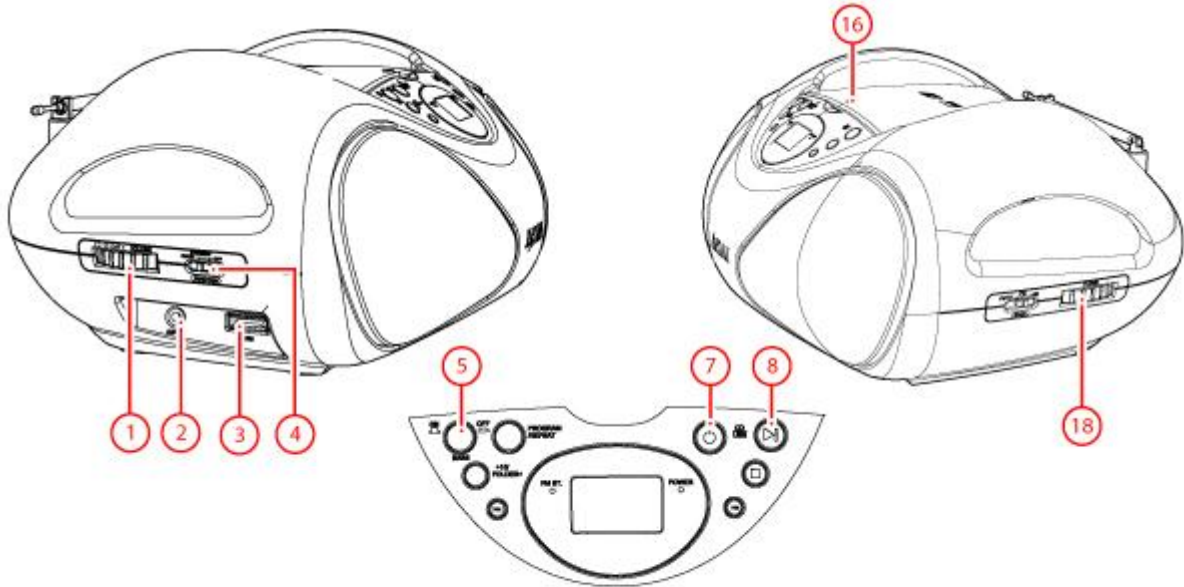
### 4.1. APRC60AT



1. Rueda VOLUME
2. Toma AUX: 3,5 mm
3. Ranura USB
4. Interruptor FUNCTION (RADIO-CD/USB/AUX-OFF)
5. Botón BASS
6. Botón PROG/REP
7. Botón STANDBY
8. Botón PLAY/PAUSE
9. Botón 10+/FOLDER+
10. Botón PREV
11. Indicador FM/ST
12. Pantalla LCD
13. Indicador STANDBY
14. Botón NEXT
15. Botón STOP
16. Compartimento de CD
17. Interruptor AM/FM/FM ST.
18. Rueda TUNING

## 5.Funcionamiento

### 5.1. Inicio rápido



#### Funciones generales

- Para encender el aparato, coloque el interruptor FUNCTION (4) en la posición CD/USB/AUX y pulse el botón STANDBY . Si pulsa nuevamente el botón STANDBY , el aparato regresará al modo de espera.
- Para seleccionar el modo de fuente (RADIO-CD/USB/AUX-OFF), deslice el interruptor FUNCTION (4) a la posición deseada.
- Para ajustar el nivel de volumen, gire la rueda VOLUME (1) hasta ajustar el nivel deseado.
- Para habilitar los graves realzados, pulse el botón BASS (5) . Pulse de nuevo el botón, para deshabilitar los graves realzados.

#### Funciones de radio

- Para seleccionar la función de radio, deslice el interruptor FUNCTION (4) a la posición radio.
- Extienda la antena
- Para ajustar la frecuencia, gire la rueda TUNING (18) hasta alcanzar la frecuencia deseada.
- Si desea instrucciones detalladas, lea el párrafo "Funciones de radio" más adelante en este manual.

#### Funciones del CD

- Para seleccionar la función de CD, deslice el interruptor FUNCTION (4) a la posición CD/USB/AUX.

Para insertar un CD:

- Presione el compartimento de CD (16) para abrir el aparato
- Inserte el CD con la etiqueta hacia arriba
- Cierre el compartimento de CD
- Asegúrese de que no haya ningún dispositivo externo conectado a la toma AUX IN.
- Para iniciar la reproducción, pulse el botón PLAY/PAUSE (8) una vez.
- Mantenga pulsado el botón PLAY/PAUSE (8) durante más de 1 segundo para cambiar entre el modo USB y el modo CD.

Si desea instrucciones detalladas, lea el párrafo "Funciones de CD" más adelante en este manual.

### **Funciones de USB**

- Para seleccionar la función USB, coloque el botón FUNCTION (4) en CD/USB/AUX.
- Asegúrese de que no haya ningún dispositivo externo conectado a la toma AUX IN.
- Inserte el dispositivo USB en la ranura (3). El dispositivo sólo puede conectarse de una forma.
- Para iniciar la reproducción, pulse el botón PLAY/PAUSE (8) una vez.
- Mantenga pulsado el botón PLAY/PAUSE (8) durante más de 1 segundo para cambiar entre el modo CD y el modo USB.

Si desea instrucciones detalladas, lea el párrafo "Funciones de USB" más adelante en este manual.

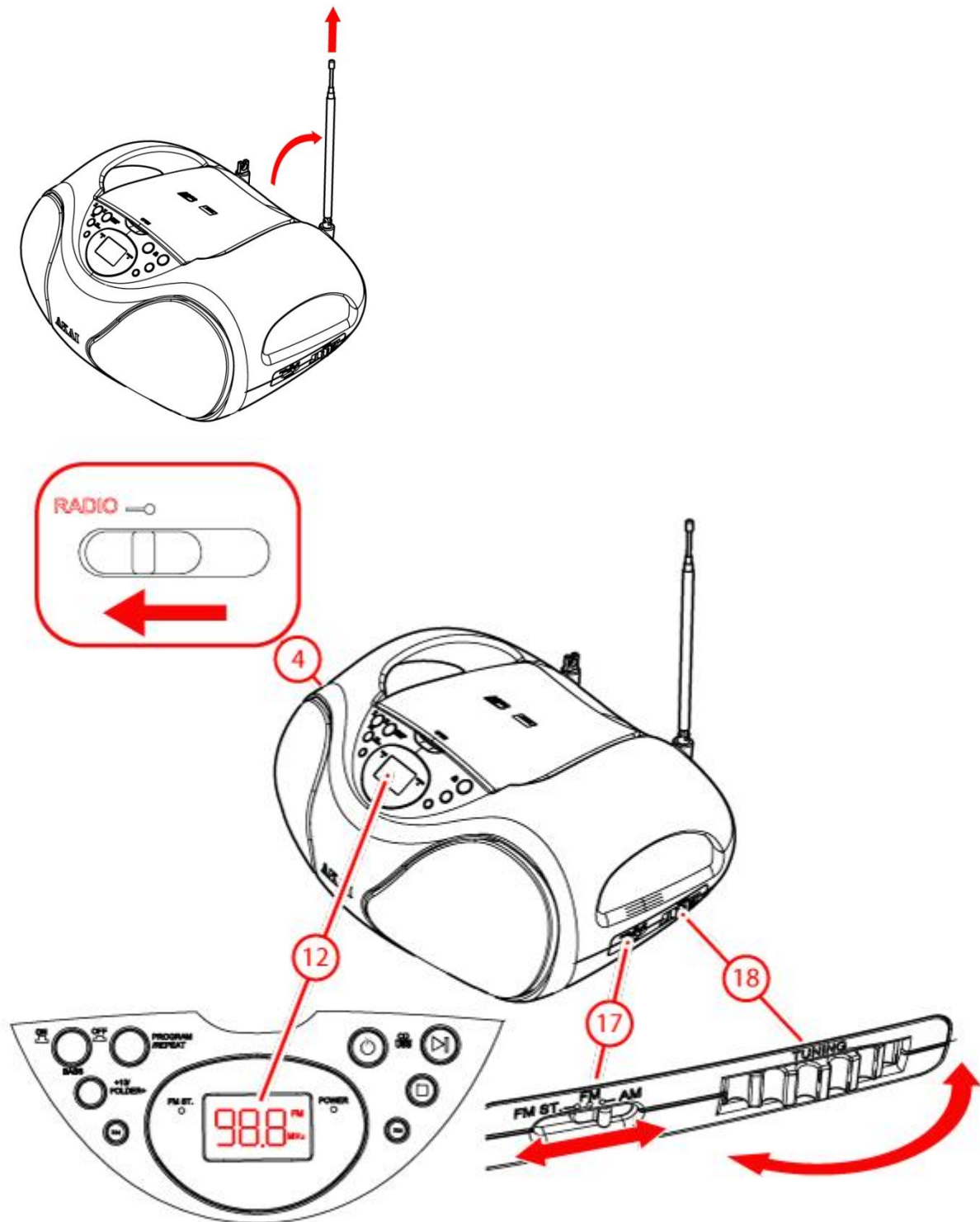
### **Toma AUX IN**

- Para utilizar la toma AUX-IN, deslice el interruptor FUNCTION (4) a la posición CD/USB/AUX
- Para conectar un dispositivo de audio externo, inserte la clavija del cable en la toma AUX IN (2).

Si desea instrucciones detalladas, lea el párrafo "AUX IN" más adelante en este manual.

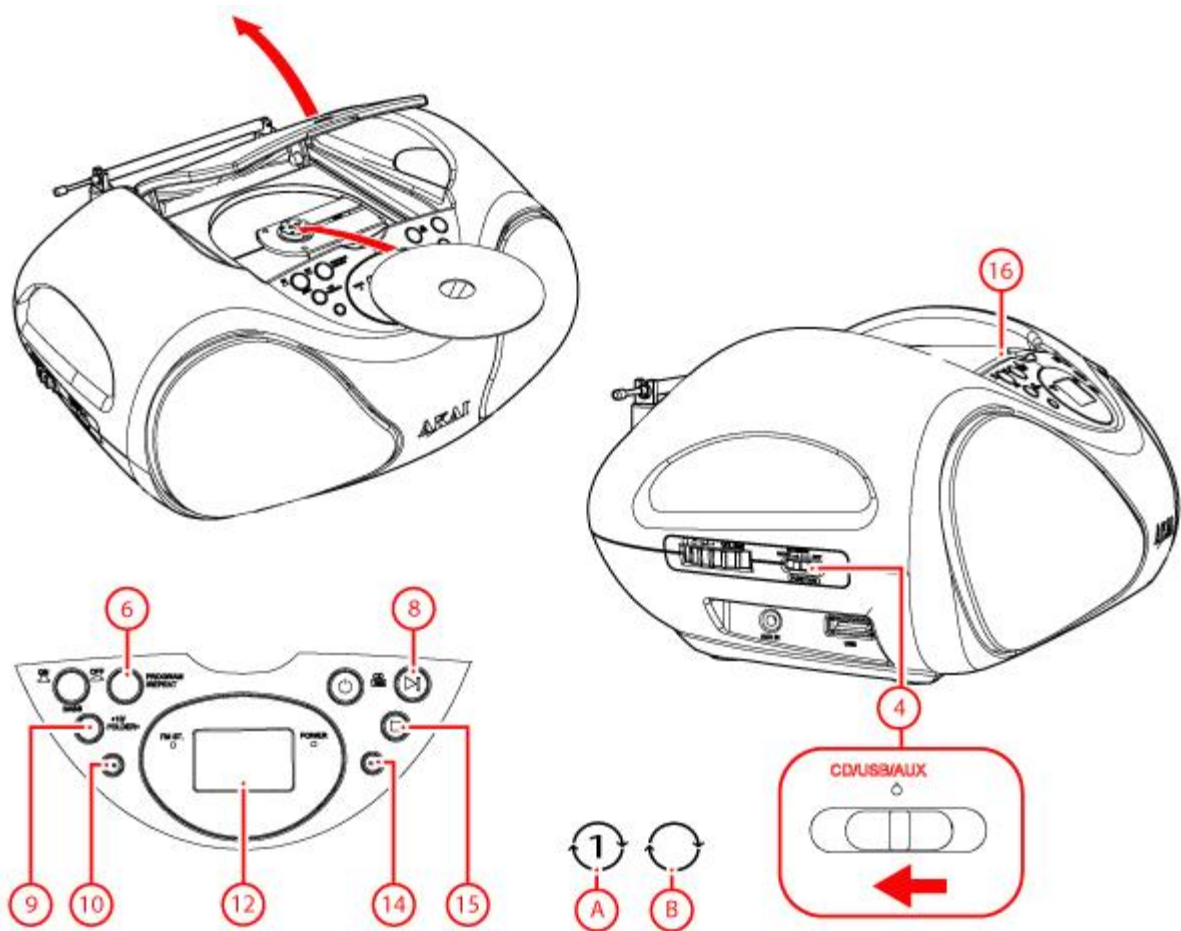


## 5.2. Funciones de radio



- Extienda la antena
- Para seleccionar la función de radio, deslice el interruptor FUNCTION (4) a la posición radio.
- Utilice el interruptor BAND (17) para cambiar entre AM, FM y FM estéreo.
- Para ajustar la frecuencia, gire la rueda TUNING (18) hasta alcanzar la frecuencia deseada. Puede ver la frecuencia en la pantalla. (12)

### 5.3. Funciones de CD



Para insertar un CD:

- Presione el compartimento de CD (16) para abrir el aparato
- Inserte el CD con la etiqueta hacia arriba
- Cierre el compartimento de CD

Reproducción de CD:

- Para seleccionar la función de CD, deslice el interruptor FUNCTION (4) a la posición CD/USB/AUX.
- Asegúrese de que no haya ningún dispositivo externo conectado a la toma AUX IN.
- Para iniciar la reproducción, pulse el botón PLAY/ PAUSE (8) una vez.
- Mantenga pulsado el botón PLAY/PAUSE (8) durante más de 1 segundo para cambiar entre el modo USB y el modo CD.

Durante la reproducción, se encuentran disponibles las siguientes funciones:

- Pulse el botón PREV (10) o el botón NEXT (14) hasta que se ajuste la pista deseada.
- Para buscar un punto específico en el disco, mantenga pulsado el botón PREV (10) o el botón NEXT (14) hasta que se alcance el punto y suelte el botón.

- Para poner en pausa la reproducción, pulse el botón PLAY/PAUSE (8) una vez; para reanudar la reproducción, pulse el botón de nuevo.
- Para detener la reproducción, pulse el botón STOP (15).
- Mantenga pulsado el botón 10+/Folder+ (9) para ir a las siguientes 10 pistas.
- Pulse el botón 10+/Folder+ (9) para seleccionar una carpeta distinta en un disco MP3 o una unidad USB.

### **Uso de la función REPEAT**

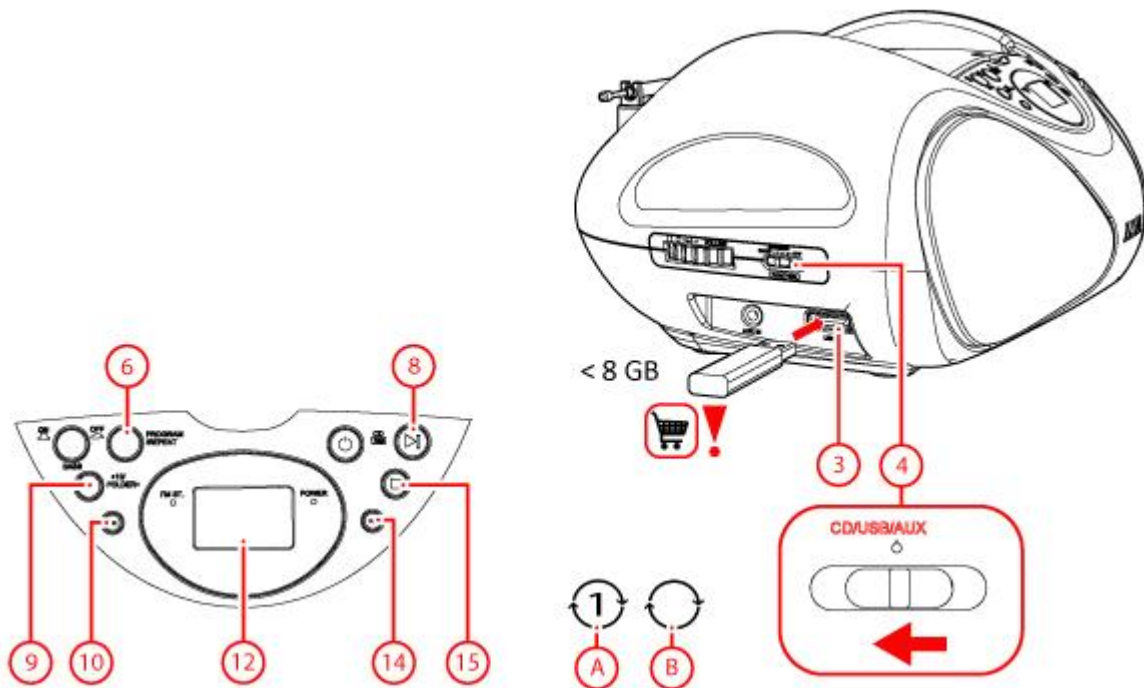
- Para repetir la pista actual, pulse el botón PROG/REP (6) hasta que aparezca el icono (A) en la pantalla.
- Para repetir todas las pistas, pulse el botón PROG/REP (6) hasta que aparezca el icono (B) en la pantalla.
- (Solo para MP3) Para repetir todas las pistas contenidas en una carpeta, pulse el botón PROG/REP (6) hasta que aparezcan los iconos (B) y FOLDER en la pantalla.
- Para desactivar la función REPEAT, pulse el botón PROG/REP (6) hasta que el icono REPEAT desaparezca de la pantalla.

### **Uso de la función PROGRAM**

Para usar la función PROGRAM para CD, la reproducción debe estar en modo STOP.

- Para reproducir una lista de pistas (máx. 20) en un programa, pulse el botón PROG/REP (6). La pantalla muestra P01.
- Pulse el botón PREV (10) o el botón NEXT (14) para seleccionar una pista deseada.
- Pulse el botón PROG/REP (6) para confirmar la selección. Repita el paso anterior para seleccionar más pistas y confirme cada selección con el botón PROG/REP (6).
- Pulse el botón PLAY/PAUSE (8) para iniciar el programa.
- Para volver a reproducir el programa, pulse el botón PROG/REP (6) tras la finalización del programa. Pulse el botón PLAY/PAUSE (8) para iniciar el programa de nuevo.
- Para parar el programa durante la reproducción, pulse el botón STOP (15).
- Para eliminar el programa durante la reproducción, pulse el botón STOP (15) dos veces.

## 5.4. Funciones de USB



Debido a la gran variedad de productos con puertos USB y sus funciones a veces muy específicas del fabricante, no podemos garantizar que sean reconocidos todos los dispositivos, ni que todas las opciones de funcionamiento que son posibles en teoría funcionen en la práctica.

- Inserte el dispositivo USB en la ranura USB (3). El dispositivo sólo puede conectarse de una forma.
- Para seleccionar la función USB, coloque el botón FUNCTION (4) en CD/USB/AUX.

Una vez que el aparato esté apagado, se cargará el contenido.

A continuación, se muestra el número total de pistas en la pantalla (12).

- Para iniciar la reproducción, pulse el botón PLAY/PAUSE (8) una vez.

Durante la reproducción, se encuentran disponibles las siguientes funciones:

- Pulse el botón PREV 10 o el botón NEXT 14 hasta que se ajuste la pista deseada.
- Mantenga los botones PREV (10) o NEXT (14) pulsados para retroceder o avanzar el número.
- Para poner en pausa la reproducción, pulse el botón PLAY/PAUSE (8) una vez; para reanudar la reproducción, pulse el botón de nuevo.
- Para detener la reproducción, pulse el botón STOP (15).
- Mantenga pulsado el botón 10+/Folder+ (9) para ir a las siguientes 10 pistas.
- Pulse el botón 10+/Folder+ (9) para seleccionar una carpeta distinta en un disco MP3 o una unidad USB.

### **Uso de la función REPEAT**

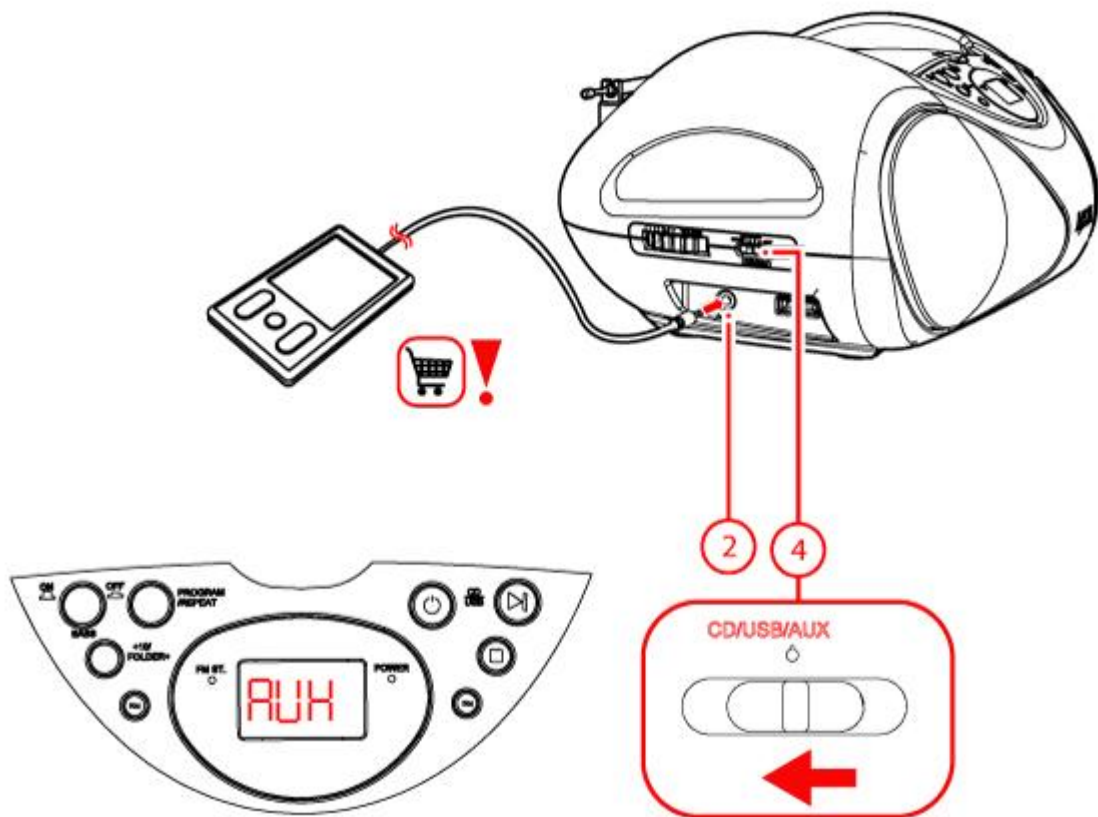
- Para repetir la pista actual, pulse el botón PROG/REP (6) hasta que aparezca el icono (A) en la pantalla.
- Para repetir todas las pistas, pulse el botón PROF/REP (6) hasta que aparezca el icono (B) en la pantalla.
- (Solo para MP3) Para repetir todas las pistas contenidas en una carpeta, pulse el botón PROF/REP (9) hasta que aparezcan los iconos (B) y FOLDER en la pantalla.
- Para desactivar la función REPEAT, pulse el botón PROG/REP (9) hasta que el icono REPEAT desaparezca de la pantalla.

### **Uso de la función PROGRAM**

Para usar la función PROGRAM para USB, la reproducción debe estar en modo STOP.

- Para reproducir una lista de pistas (máx. 20) en un programa, pulse el botón PROG/REP (6). La pantalla muestra P01.
- Pulse el botón 10+/F+ (9) para seleccionar la carpeta deseada.
- Pulse PROG/REP (6) para confirmar.
- Pulse los botones PREV (10) o NEXT (14) para seleccionar el archivo deseado.
- Pulse el botón PROG/REP (6) para confirmar la selección. Repita el paso anterior para seleccionar más pistas y confirme cada selección con el botón PROG/REP (6).
- Pulse el botón PLAY/PAUSE (8) para iniciar el programa.
- Para detener la reproducción, pulse el botón STOP (15).
- Para eliminar el programa durante la reproducción, pulse el botón STOP (15) dos veces.
- Para retirar el dispositivo, sáquelo de la ranura con cuidado.

## 5.5. AUX IN



- Para utilizar la toma AUX-IN, deslice el interruptor FUNCTION (4) a la posición CD/USB/AUX
  - Desconecte el dispositivo externo APRC60AT.
- La pantalla muestra AUX.

## 5.6. Sistema de encendido automático (APS)

El sistema de encendido automático (APS) está diseñado para ahorrar energía. En las siguientes situaciones, la unidad pasará al modo de espera después de 15 minutos:

- El interruptor FUNCTION (4) se encuentra en la posición CD/USB/AUX y no hay ningún CD en la bandeja de CD o la reproducción del CD ha finalizado.
- El interruptor FUNCTION (4) se encuentra en la posición CD/USB/AUX y no hay ninguna unidad USB en el puerto USB o la reproducción de la unidad USB ha finalizado.
- El interruptor FUNCTION (4) se encuentra en la posición CD/USB/AUX y no hay ningún cable AUX conectado.
- Para encender el aparato, pulse el botón STANDBY (7).

## 6.Limpieza y mantenimiento



**ADVERTENCIA** Antes de realizar tareas de limpieza o mantenimiento, apague y desenchufe el aparato. Limpie el exterior del aparato con un paño suave. Cuando el aparato esté muy sucio, humedezca el paño ligeramente con agua y una solución neutra.

### 6.1. Manipulación y cuidado de un disco

- Sujete el disco con los dedos. Sujete el extremo exterior del disco y/o el orificio central. No toque la superficie del disco.
- No doble ni ejerza presión sobre el disco. No exponga el disco a la luz solar directa o fuentes de calor.
- Limpie la superficie del disco con un paño de limpieza suave y seco. Limpie suavemente la superficie, con movimientos radiales desde el centro hacia el extremo exterior.
- No aplique diluyente, alcohol, disolvente químico ni pulverizadores durante la limpieza. Tales líquidos de limpieza dañarán permanentemente la superficie del disco.

## 7.Datos técnicos

### Especificaciones

Tensión: 230VAC / 50 Hz

Salida-altavoz: 2 x 5 Watt

Salida de potencia máx. : 2 x 1,8 Watt RMS

Tamaño de batería: UM-2 / C (8x)

Tipos de disco: CD/ CD-R/ CD-RW

Memoria máxima USB: 8 GB

Formatos de audio: MP3

### Intervalo de frecuencia

Radio FM: 87,5 - 108 Mhz

Radio AM: 520 - 1620 kHz

Dimensiones: 13,5 x 33,0 x 23,0 cm

### Accesorios

- Cable de red
- Manual del usuario

## 8. Eliminación de equipos eléctricos y electrónicos usados



El significado del símbolo en el material, su accesorio o embalaje indica que este producto no debe tratarse como un residuo doméstico. Deseche este equipo en el punto de recogida correspondiente para el reciclaje de residuos de equipos eléctricos y electrónicos. En la Unión Europea y otros países europeos existen sistemas de recogida independientes para productos eléctricos y electrónicos usados. Al garantizar la correcta eliminación de este producto contribuirá a evitar los riesgos potenciales al medio ambiente y a la salud humana, que podrían producirse por una eliminación inadecuada de este producto. El reciclaje de material contribuye a conservar los recursos naturales. Por tanto, no deseche sus equipos eléctricos y electrónicos usados con los residuos domésticos.

Si desea información adicional sobre el reciclaje de este producto, contacte con la autoridad municipal, el servicio de recogida de residuos domésticos o la tienda en la que compró el producto.

Si desea información adicional y para conocer las condiciones de la garantía visite: [www.akai.eu](http://www.akai.eu)



Las pilas no pueden ser eliminadas junto con la basura doméstica, ya que se trata de residuos contaminantes.