

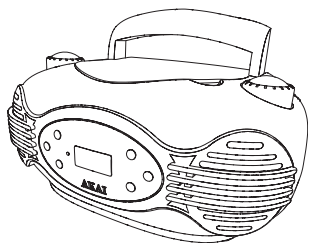
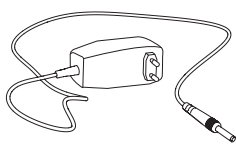


- EN For more information see www.akai.eu
- NL Voor meer informatie zie www.akai.eu
- D Für weitere Informationen siehe www.akai.eu
- F Pour plus d'informations, veuillez consulter le site www.akai.eu
- E Para más información, visite www.akai.eu
- DK For mere information besøg www.akai.eu
- H Lisätietoja löydät osoitteesta www.akai.eu



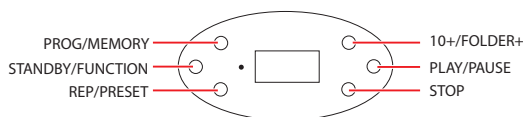
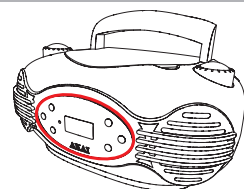
1 Check the contents

Controleer de inhoud
Kontrollieren Sie den Inhalt
Vérifiez le contenu
Revise el contenido
Kontroller indholdet
Tarkista sisältö



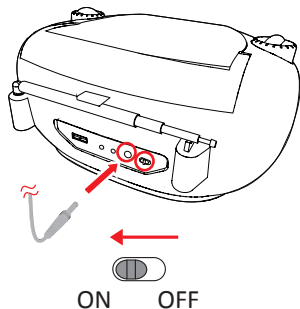
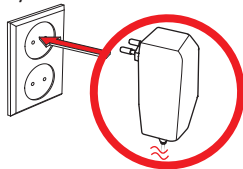
2 The buttons

De knoppen
Die Tasten
Les boutons
Los botones
Knapperne
Painikkeet



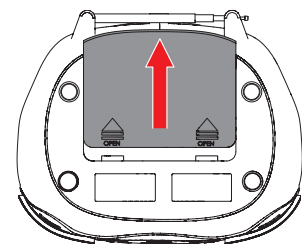
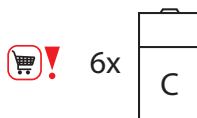
3 Connect to the mains

Sluit op het lichtnet aan
Schließen Sie die Netzspannung an
Raccordez au réseau électrique
Conecte a la red eléctrica
Tilslut til lysnettet
Kytke verkkovirtaan



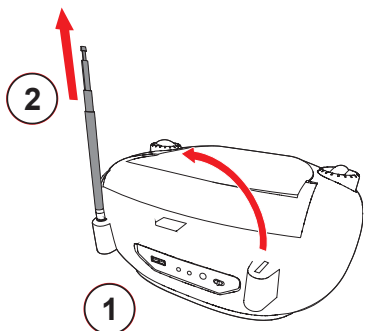
Of
Oder
Ou
O
Eller
Tai

Plaats de batterijen
Legen Sie die Batterien ein
Placez les piles
Coloque las pilas
Sæt batteriet i
Pariстоjen asettaminen



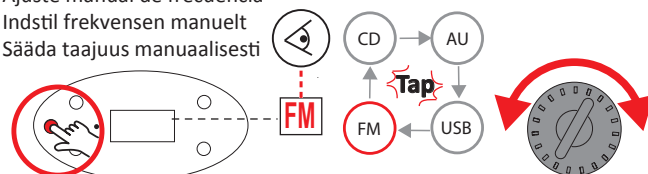
4 Slide out the antenna

Schuif de antenne uit
Antenne ausziehen
Dépliez l'antenne
Extienda la antena
Skub antennen ud
Työnnä antenni ulos.



5 Choose frequency manually

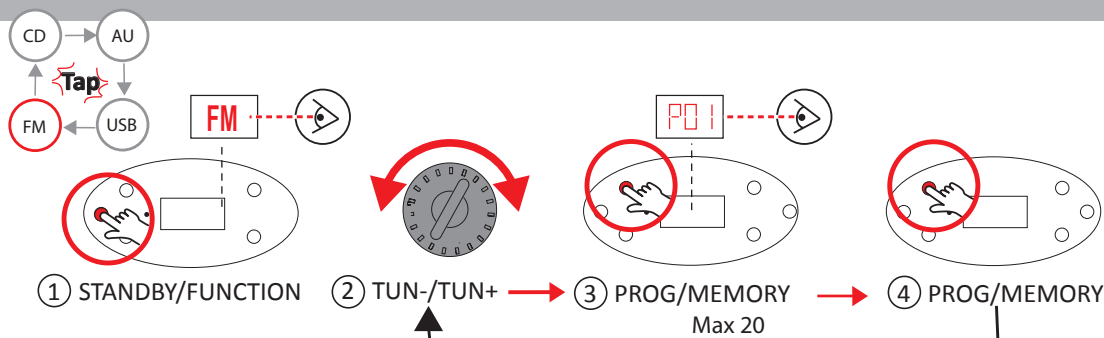
Pas handmatig de frequentie aan.
Ändern Sie die Frequenz manuell
Adaptez la fréquence manuellement
Ajuste manual de frecuencia
Indstil frekvensen manuelt
Sääda taajuus manuaalisesti



① STANDBY/FUNCTION → ② TUN-/TUN+ → ③ PROG/MEMORY → ④ PROG/MEMORY

6 Set station presets

Stel voorkeuzezenders in
Vorzugssender einstellen
Régler les émetteur pré-choisis
Ajustar estaciones favoritas
Indstil forvalgte stationer
Määritä suosituimmat asemat

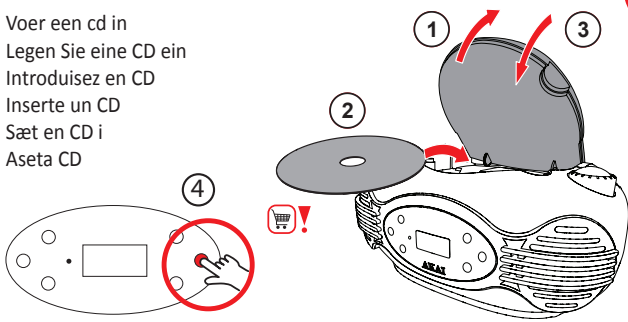


① STANDBY/FUNCTION → ② TUN-/TUN+ → ③ PROG/MEMORY → ④ PROG/MEMORY
Max 20

7

Insert a CD

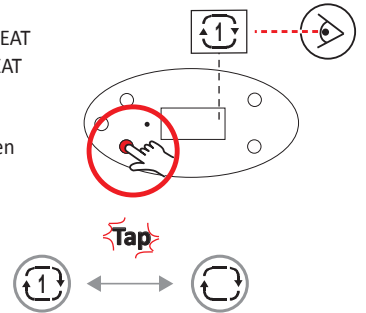
Voer een cd in
Legen Sie eine CD ein
Introduisez en CD
Inserte un CD
Sæt en CD i
Aseta CD



8

Using the REPEAT function

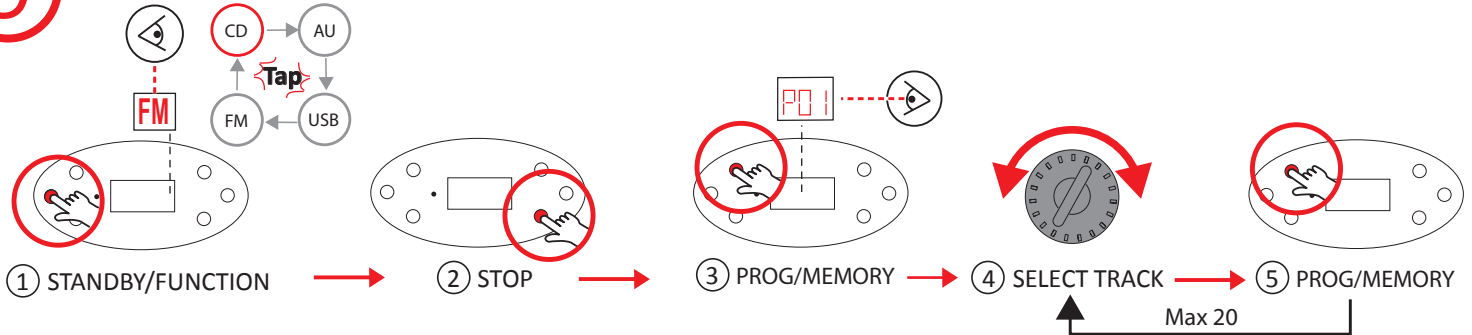
De functie REPEAT
Verwendung der Funktion REPEAT
Utilisation de la fonction REPEAT
Uso de la función REPEAT
Funktionen REPEAT
REPEAT -toiminnon käyttäminen



9

Program track sequence

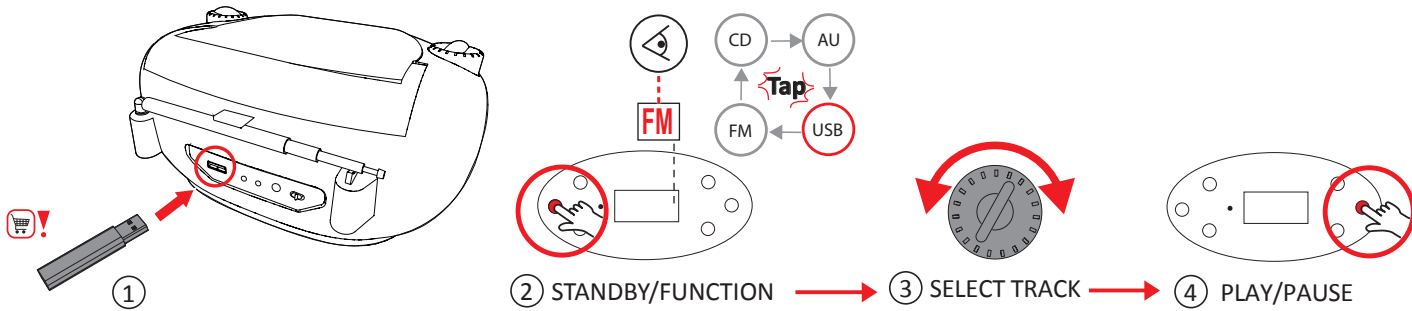
Programmeer track volgorde/Programmieren Sie die Titelreihenfolge/Programmer l'ordre de la piste/
Secuencia de pistas del programa/Programmierung af sporsekvensen/Ohjelmoi kappalejärjestys



10

Insert the USB stick

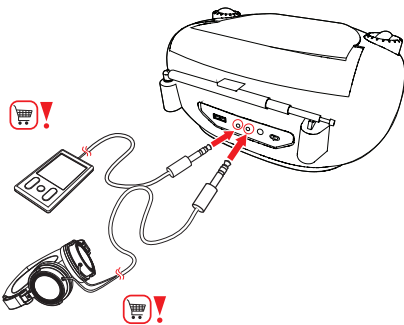
Plaats de USB-stick /USB-Stick einsetzen/ Installez la clé SB/Inserte la memoria USB/
Sæt USB-stick'et i/Kytke USB-tikku



11

Connection

Aansluiting
Buchse
Connexion
Conexión
tílslutning
iitántä

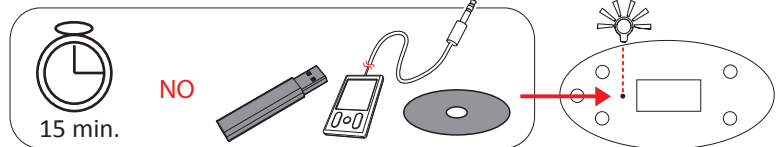


12

Standby Modus

automatically switched on after 15 minutes

Standby-modus, automatisch eingeschakeld na 15 minuten
Standby-Modus, automatisches Einschalten nach 15 Minuten
Mode stand-by, automatiquement activé après 15 minutes
Modo de espera, se activa automáticamente pasados 15 minutos
Standby-tilstand, aktiveres automatisk efter 15 minutter
Valmiustila, kytkeytyy automaattisesti 15 minuutin kuluttua



Specifications

Specificaties

Technische Daten

Spécifications

Especificaciones

Specifikationer

Tekniset tiedot

Power supply:
AC 100-240V ~ 50/60Hz
Batteries: 6 x C (Batteries not included)
Speaker output:
2 x 1W RMS
Power consumption:
14W
FM tuner, frequency range:
87,5 - 108 MHz
LCD Display
FM tuner
Compatible with CD/
CD-R/CD-RW/MP3
AUX jack: 3.5 mm
Earphone jack
USB port: 2.0

Stroomvoeding:
AC 100-240V ~ 50/60Hz
Batterij: 6 x C (Batterijen zijn niet bijgeleverd)
Luidspreker output:
2 x 1W RMS
Energieverbruik:
14W
FM-tuner, FM frequentie-
bereik: 87,5 - 108 MHz
LCD display
FM-tuner
Geschikt voor CD/
CD-R/CD-RW/MP3
AUX aansluiting: 3.5 mm
Hoofdtelefoonaansluiting
USB poort: 2.0

Stromzufuhr:
AC 100-240V ~ 50/60Hz
Batterie: 6 x C (Die Batterien sind im Lieferumfang nicht enthalten)
Lautsprecher-Output:
2 x 1W RMS
Energieverbrauch: 14W
FM-Tuner, Frequenz-bereich:
87,5 - 108 MHz
LCD-Display
FM-Tuner
Geeignet für CD/ CD-R/CD-
RW/MP3
Buchse AUX: 3.5 mm
Kopfhörerbuchse
USB-port: 2.0

Alimentation électrique:
AC 100-240V ~ 50/60Hz
Batterie: 6 x C (Les piles ne sont pas livrées)
Sortie haut-parleur:
2 x 1W RMS
Consommation électrique:
14W
FM-Tuner, Plage de fréquence:
87,5 - 108 MHz
Affichage LCD
FM-Tuner
Adapté pour CD/
CD-R/CD-RW/MP3
Prise AUX: 3.5 mm
Prise casque
Port USB: 2.0

Fuente de alimentación:
AC 100-240V ~ 50/60Hz
Batería: 6 x C (Las pilas no están incluidas)
Salida-altavoz:
2 x 1W RMS
Consumo de energía:
14W
Sintonizador FM, Intervalo de
frecuencia: 87,5 - 108 MHz
Pantalla LCD
Sintonizador FM
Compatible con CD/
CD-R/CD-RW/MP3
Toma AUX: 3.5 mm
Toma de auriculares
Puerto USB: 2.0

Strömforsyning:
AC 100-240V ~ 50/60Hz
Batterier: 6 x C (Batterier er ikke inkluderet)
Højttaler-output:
2 x 1W RMS
Energiforbrug:
14W
FM-tuner, Frekvensområde:
87,5 - 108 MHz
LCD-display
FM-tuner
Egnet til CD/ CD-R/CD-
RW/MP3
AUX stik: 3.5 mm
Hovedtelefonstik

Syöttövirta:
AC 100-240V ~ 50/60Hz
Paristo: 6 x C (Paristoja ei ole mukana)
Kaiutinlähtö:
2 x 1W RMS
Tehonkulutus:
14W
FM-viritin, Taajuusalue:
87,5 - 108 MHz
Nestekidenäyttö
FM-viritin
Yhteensopivuus CD/
CD-R/CD-RW/MP3
AUX-liitin: 3.5 mm
Kuulokkeen liitin