



ADB10 Radio

AKAI

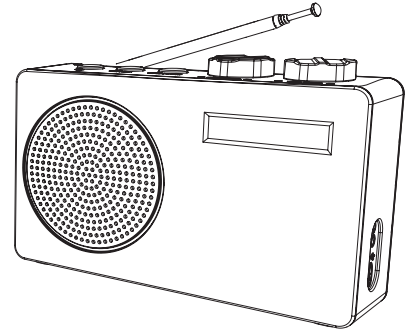
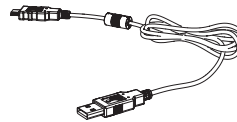
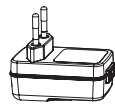
- EN For more information see www.akai.eu
- NL Voor meer informatie zie www.akai.eu
- D Für weitere Informationen siehe www.akai.eu
- F Pour plus d'informations, veuillez consulter le site www.akai.eu
- E Para más información, visite www.akai.eu
- DK For mere information besøg www.akai.eu
- FI Lisätietoja löydät osoitteesta www.akai.eu



Check the contents

1

Controleer de inhoud
 Kontrollieren Sie den Inhalt
 Vérifiez le contenu
 Revise el contenido
 Kontrollere indholdet
 Tarkista sisältö



Insert the batteries

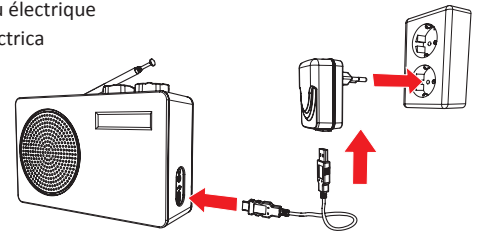
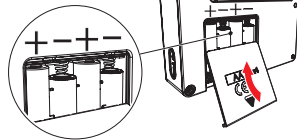
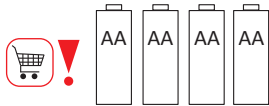
2

Plaats de batterijen
 Legen Sie die Batterien ein
 Placez les piles
 Coloque las pilas
 Sæt batteriet i
 Paristojen asettaminen

OR

Connect to the mains

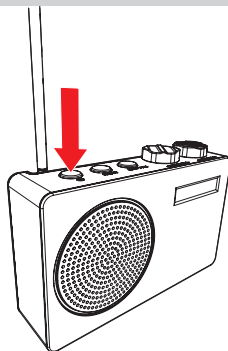
Sluit op het lichtnet aan
 Schließen Sie Netzspannung an
 Raccordez au réseau électrique
 Conecte a la red eléctrica
 Tilslut til lysnettet
 Kytke verkkovirtaan



Switch on the ADB10

3

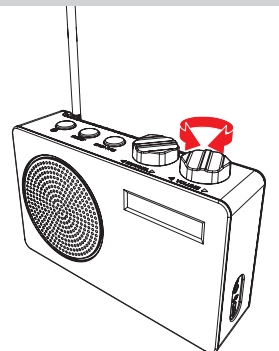
Zet de ADB10 aan
 Schalten Sie das ADB10 ein
 Mettez l'ADB10 en service
 Encienda el ADB10
 Slut ADB10 til
 Kytke ADB10 päälle



Adjust the volume

4

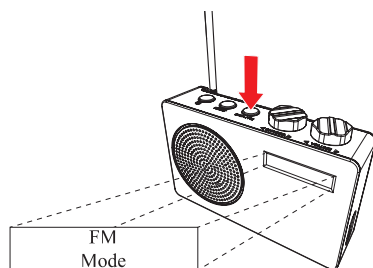
Pas het volume aan
 Passen Sie die Lautstärke an
 Réglez le volume
 Ajuste el volumen
 Indstil volumen
 Säädä äänenvoimakkuutta



Select FM mode

5

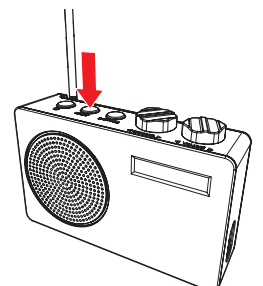
Selecteer de FM-modus
 Wählen Sie den FM-Modus aus
 Sélectionnez le mode FM
 Selección de modo FM
 Vælg FM-modus
 Valitse FM-tila



Automatically adjust the frequency

6

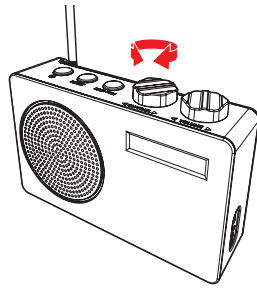
Pas automatisch de frequentie aan
 Ändern Sie die Frequenz automatisch
 Adaptez la fréquence automatiquement
 Ajuste automático de frecuencia
 Indstil frekvensen automatisk
 Säädä taajuus automaattisesti



7

Adjust the frequency manually

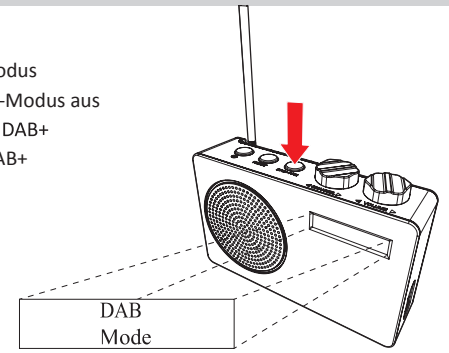
Handmatig frequentie aanpassen
Frequenz manuell anpassen
Régler manuellement la fréquence
Ajustar frecuencia manualmente
Frekvensen justeres manuelt
Säädä taajuus käsin



8

Select DAB+ mode

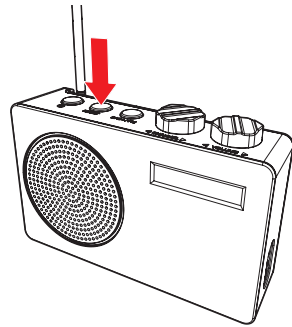
Selecteer de DAB+-modus
Wählen Sie den DAB+-Modus aus
Sélectionnez le mode DAB+
Selección de modo DAB+
Vælg DAB+-modus
Valitse DAB+-tila



9

Scan for DAB Stations

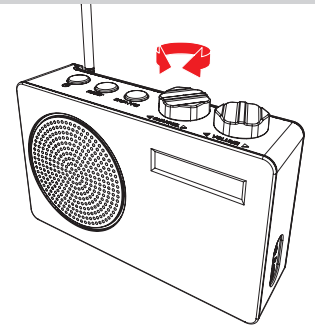
Scan voor DAB Stations
Nach DAB Stationen suchen
Recherchez les stations DAB
Detectar emisoras DAB
Scan efter DAB-stationer
Etsi DAB-asemia



10

Choose a radiostation

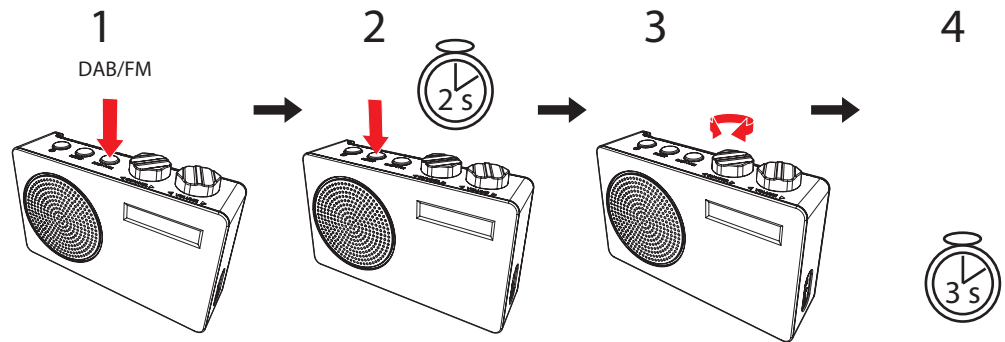
Kies een radiostation
Radiostation wählen
Choisissez une station radio
Elegir una emisora de radio
Vælg en radiostation
Valitse radioasema



11

Change settings

Instellingen aanpassen
Einstellungen anpassen
Modifier les réglages
Modificar ajustes
Indstillingerne justeres
Muuta asetuksia



12

FM settings

FM Scan setting	All stations/ Strong stations	
FM Audio setting	All stations/ Strong stations	
FM System	System Backlight	on / 10 / 20 / 30 / 45 / 60 / 90 / 120 / 180
	System Language	English / Français / Deutsch
	System Factory reset	Yes / no
	System SW Version	
FM Info	DLS / Time / Battery Level / Stereo / Mono / PS / PTY / Radio Text / Signal Quality	

13

DAB settings

DAB Full scan		
DAB Manual tune		
DAB DRC	Off / low / high	
DAB Prune	Yes / no	
DAB System	DAB Backlight	on / 10 / 20 / 30 / 45 / 60 / 90 / 120 / 180
	DAB Language	English / Français / Deutsch
	DAB Factory reset	Yes / no
	DAB SW Version	
DAB Info	DLS / Date / Time / Battery Level / Bitrate Codec / Signal Quality / Frequency / Ensemble / PTY / Signal Strength	

Specifications

Earphone jack: 3,5 mm
Frequency range:
FM: 87.5-108MHz
DAB+: 174-240MHz
LCD Display:
High resolution display
Power supply:
AC Power input 4 x 1,5V
Battery
DC adapter power input
100-240V, 50-60Hz
Please use our provided
adapter
Dimensions: 155mm x
110mm x 47mm

Specificaties

Koptelefoon aansluiting:
3,5mm
Frequentiegebied:
FM: 87.5-108MHz
DAB+: 174-240MHz
LCD display:
Hoge resolutie display
Stroomvoeding:
AC: 4 x 1,5V batterij
DC: 100-240V, 50-60Hz
Gebruik hiervoor de meege-
leverde adapter
Afmetingen:
155mm x 110mm x 47mm

Technische Daten

Kopfhöreranschluss: 3,5mm
Frequenzbereich:
FM: 87.5-108MHz
DAB+: 174-240MHz
LCD-Display:
Display mit hoher Auflösung
Stromzufuhr:
AC: 4 x 1,5V Batterie:
DC: 100-240V, 50-60Hz
Hierfür den mitgelieferten
Adapter verwenden
Abmessungen:
155mm x 110mm x 47mm

Spécifications

Prise écouteur: 3,5mm
Plage de fréquence:
FM: 87.5-108MHz
DAB+: 174-240MHz
Affichage LCD:
Écran haute résolution
Alimentation électrique :
AC: 4 x 1,5V Batterie
DC: 100-240V, 50-60Hz
Utilisez l'adaptateur fourni
Dimensions :
155mm x 110mm x 47mm

Especificaciones

Conector de auriculares:
3,5mm
Intervalo de frecuencia:
FM: 87.5-108MHz
DAB+: 174-240MHz
Pantalla LCD:
Pantalla de alta resolución
Fuente de alimentación:
AC: 4 x 1,5V Batería
DC: 100-240V, 50-60Hz
Utilice el adaptador sumi-
nistrado
Dimensiones:
155mm x 110mm x 47mm

Specifikationer

Tilslutning til hovedtelefon:
3,5mm
Frekvensområde:
FM: 87.5-108MHz
DAB+: 174-240MHz
LCD-display:
Skærm med høj opløsning
Strømforsyning:
AC: 4 x 1,5V Batteriet
DC: 100-240V, 50-60Hz
Brug den medfølgende adapt-
er til at gøre dette
Dimensioner:
155mm x 110mm x 47mm

Tekniset tiedot

Kuulokeliitäntä: 3,5mm
Taajuusalue:
FM: 87.5-108MHz
DAB+: 174-240MHz
Nestekidenäyttö:
Teräväpiirtonäyttö
Syöttövirta:
AC: 4 x 1,5V Paristo
DC: 100-240V, 50-60Hz
Käytä mukana toimitettua
sovitinta
Mitat:
155mm x 110mm x 47mm