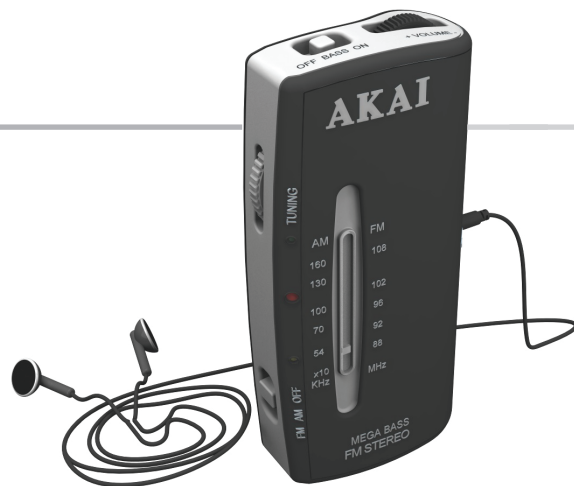


## Start

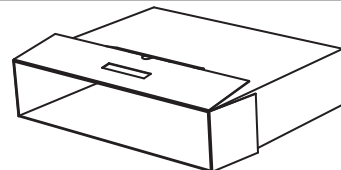
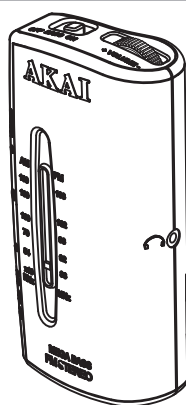


- EN For more information see [www.akai.eu](http://www.akai.eu)
- NL Voor meer informatie zie [www.akai.eu](http://www.akai.eu)
- DE Für weitere Informationen siehe [www.akai.eu](http://www.akai.eu)
- FR Pour plus d'informations, veuillez consulter le site [www.akai.eu](http://www.akai.eu)
- ES Para más información, visite [www.akai.eu](http://www.akai.eu)
- DA For mere information besøg [www.akai.eu](http://www.akai.eu)
- EL Για περισσότερες πληροφορίες δείτε [www.akai.eu](http://www.akai.eu)

# 1

### Check the contents

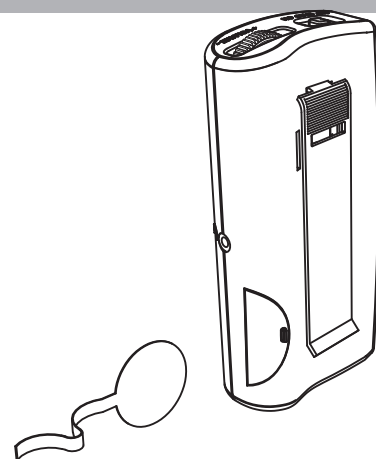
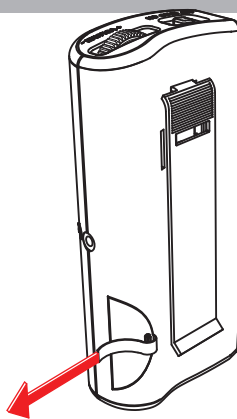
Controleer de inhoud  
Kontrollieren Sie den Inhalt  
Vérifiez le contenu  
Revise el contenido  
Kontroller indholdet  
Ελέγξτε το περιεχόμενο



# 2

### Activate the battery

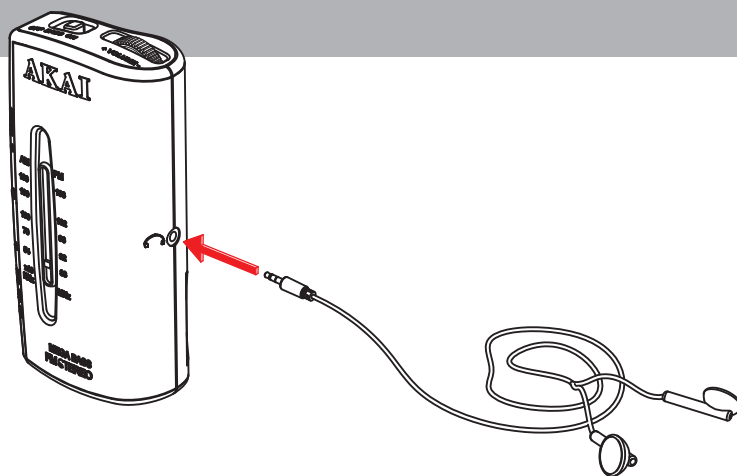
Activeer de batterij  
Aktivieren Sie die Batterie  
Activez la batterie  
Active la batería  
Aktiver batteriet  
Ενεργοποιήστε την μπαταρία



# 3

### Connect the headphones

Sluit de koptelefoon aan  
Schließen Sie den Kopfhörer an  
Raccordez le casque  
Conecte los auriculares  
Tilslut hovedtelefonen  
Συνδέστε τα ακουστικά

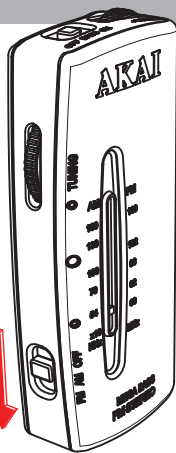


4

### Switch on the APR04, select AM/FM

Zet de APR04 aan, kies AM/FM  
 Schalten Sie den APR04 ein, wählen Sie AM/FM  
 Allumez l'APR04, sélectionnez AM/FM  
 Encienda el APR04; elija AM/FM  
 Tænd APR04 og vælg AM/FM  
 Ενεργοποιήστε το APR04• επιλέξτε AM/FM

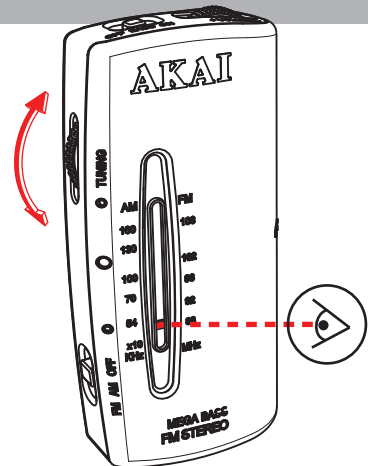
OFF  
 AM  
 FM



5

### Select frequency

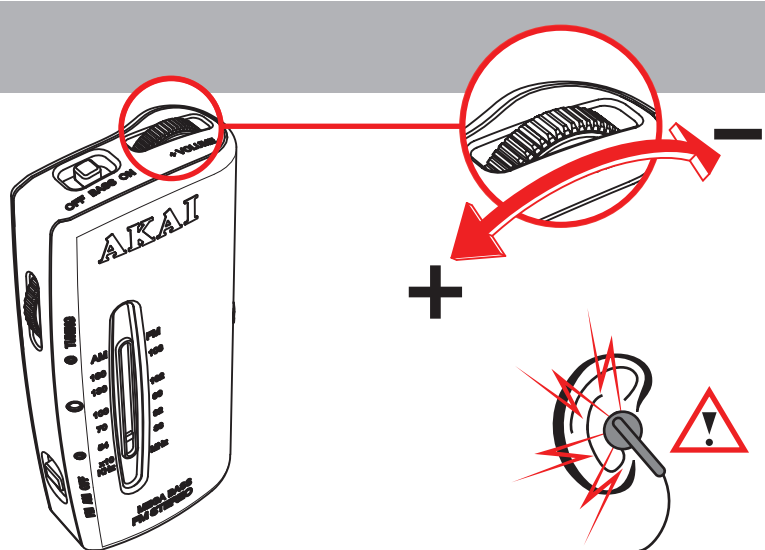
Kies frequentie  
 Wählen Sie die Frequenz  
 Sélectionnez la fréquence  
 Elija la emisora  
 Vælg frekvens  
 Επιλέξτε τη συχνότητα



6

### Adjust the volume

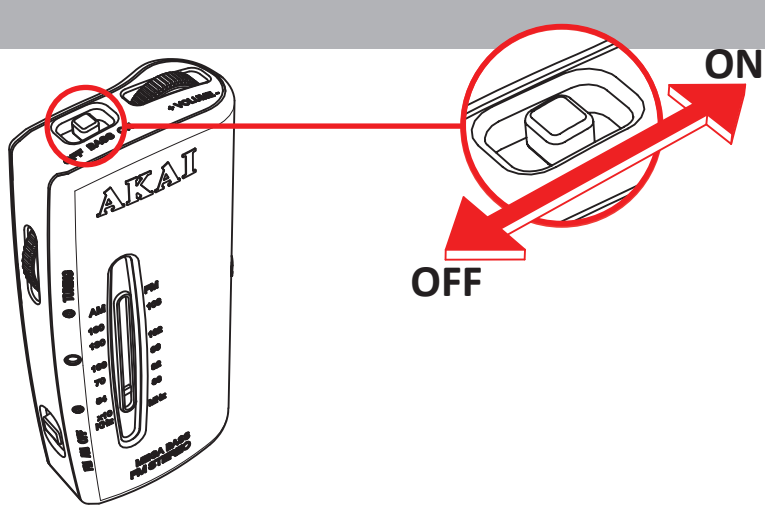
Pas volume aan  
 Passen Sie die Lautstärke an  
 Réglez le volume  
 Ajuste el volumen  
 Indstil volumen  
 Ρυθμίστε την ένταση ήχου



Extra

### Select the Bass function

Extra Kies gewenste bass functie  
 Zusätzlich Wählen Sie die gewünschte Bass-Funktion  
 Supplémentaire Sélectionnez la fonction Bass souhaitée  
 Adicional Ajuste los graves (función Bass)  
 Ekstra Vælg den ønskede basfunktion  
 Επιπλέον Επιλέξτε την επιθυμητή λειτουργία Bass



**Specifications    Specificaties    Technische Daten    Spécifications    Especificaciones    Specifikationer    Προδιαγραφές**

Analogue tuner:  
 -AM/FM Stereo reception  
 General:  
 -Works with 1 X 3V DC "CR 2032" button cell battery  
 -With bass boost

Analoge tuner:  
 -AM/FM Stereo ontvangst  
 Algemeen:  
 -Werket op 1 X 3V DC "CR 2032" knoopbatterij  
 -Voorzien van bass boost

Analog-Tuner:  
 -LW/AM/FM-Stereo-Empfang  
 Allgemeines:  
 -Wird mit einer 3-V-Knopfzelle (CR 2032) betrieben  
 -Ausgestattet mit Bass-Boost

Tuner analogique :  
 -Réception stéréo AM/FM  
 Généralités :  
 -Fonctionne sur pile bouton 1 X 3V CC "CR 2032"  
 -Muni d'un dispositif bass boost

Sintonizador analógico:  
 -Recepción AM/FM estéreo  
 General:  
 -Funciona con una pila de botón de 3 V CC "CR 2032"  
 -Con potenciador de bajos

Analog tuner:  
 -AM/FM Stereomodtagelse  
 Generelt:  
 -Fungerer på 1 X 3V DC "CR 2032" knapcelle  
 -Forsynet med bass boost

Αναλογικός δέκτης:  
 -Λήψη AM/FM Stereo  
 Γενικά:  
 -Λειτουργεί με 1 μπαταρία τύπου κουμπιού 3V DC "CR 2032"  
 -Διαθέτει bass boost